

# A RISQUES & FRAGILITÉS LIÉS AU CHANGEMENT CLIMATIQUE, AUX POLLUTIONS, À L'EFFONDREMENT DES ÉCOSYSTÈMES ET AUX CATASTROPHES NATURELLES OU TECHNOLOGIQUES

Les manifestations locales du changement climatique, des pertes de biodiversité, du franchissement des limites planétaires... viennent aggraver certains risques naturels (grands feux, crues torrentielles, canicules), fragiliser des filières agricoles ou économiques (ski / tourisme), réduire les capacités locales de production énergétique (ex. hydroélectricité et refroidissement des centrales nucléaires impactées par la baisse du débit des cours d'eau), fragiliser les milieux naturels ou induire de multiples conséquences sanitaires, etc.



**A1.** HAUSSE DES CATASTROPHES NATURELLES LIÉES AU CHANGEMENT CLIMATIQUE



**A2.** FRAGILISATION DE FILIÈRES ÉCONOMIQUES OU ÉNERGÉTIQUES LIÉE AU CHANGEMENT CLIMATIQUE



**A3.** DÉGRADATION DE L'ÉTAT DE SANTÉ DES POPULATIONS (CRISES CLIMATIQUE & ENVIRONNEMENTALE, POLLUTIONS)



**A4.** DÉGRADATION DE LA QUALITÉ DE VIE EN VILLE LIÉE AU CHANGEMENT CLIMATIQUE & AUX POLLUTIONS



**A5.** DÉGRADATION DES MILIEUX NATURELS  
ET DES SERVICES QU'ILS RENDENT  
LIÉE AU CHANGEMENT CLIMATIQUE  
& AUX POLLUTIONS



**A6.** RÉDUCTION DES CAPACITÉS LOCALES  
DE PRODUCTION AGRICOLE &  
ALIMENTAIRE



**A7.** RISQUES TECHNOLOGIQUES &  
INDUSTRIELS

# B RISQUES & FRAGILITÉS PORTANT SUR LA DISPONIBILITÉ DES RESSOURCES ET LE FONCTIONNEMENT DES RÉSEAUX

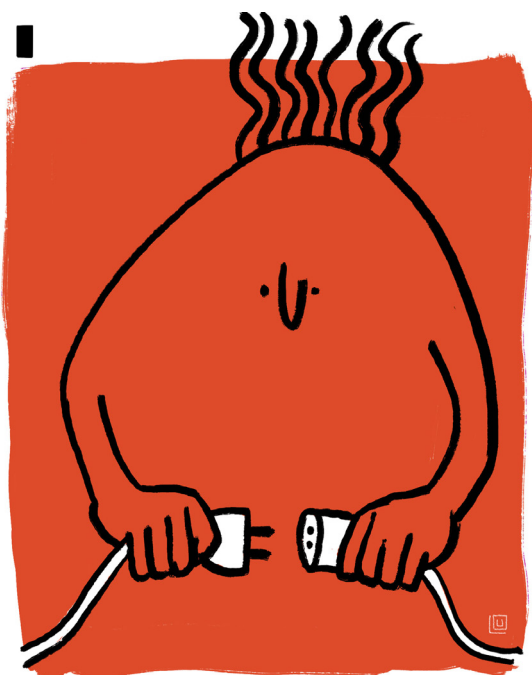
Nous explorons ici les risques de ruptures des approvisionnements en ressources majeures (eau, alimentation, énergies, matières premières) ou d'interruption des réseaux de transports et de télécommunication.



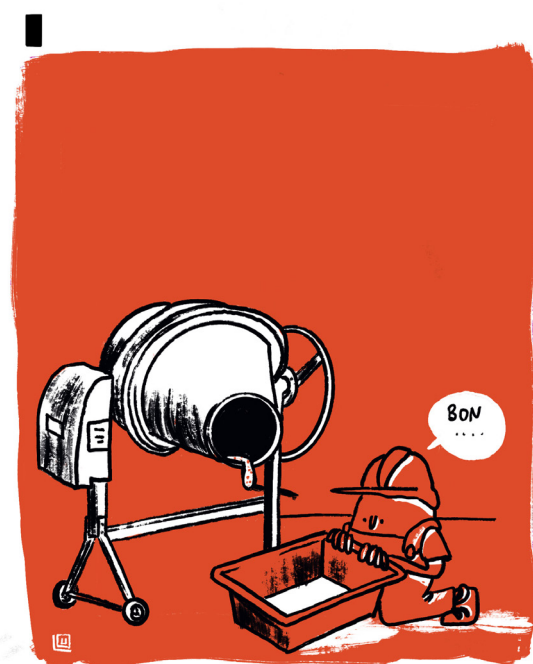
**B1. TENSIONS SUR LES RESSOURCES EN EAU**



**B2. DIFFICULTÉS D'APPROVISIONNEMENT ALIMENTAIRE**



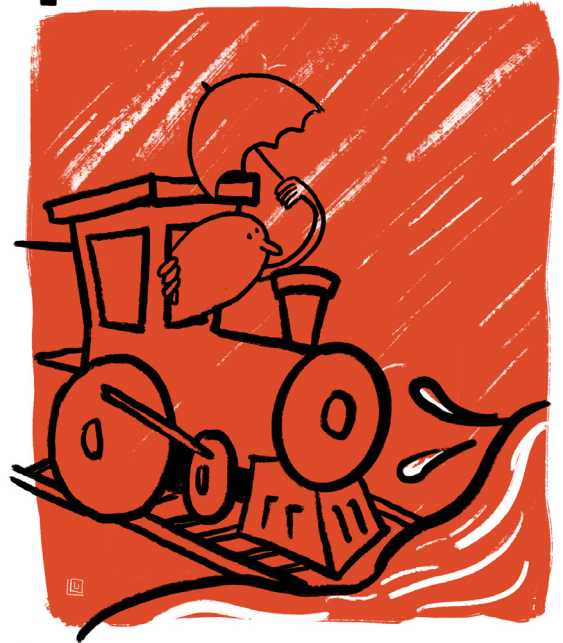
**B3. DIFFICULTÉS D'APPROVISIONNEMENT ÉNERGÉTIQUE**



**B4. DIFFICULTÉS D'APPROVISIONNEMENT EN MATÉRIAUX ET MATIÈRES PREMIÈRES**



**B5.** TENSIONS SUR L'USAGE  
DU FONCIER (AGRICULTURE,  
ÉCONOMIE, LOGEMENT)



**B6.** DÉGRADATION OU INTERRUPTION  
DES RÉSEAUX & INFRASTRUCTURES  
DE TRANSPORT



**B7.** DYSFONCTIONNEMENT DES RÉSEAUX  
DE TÉLÉCOMMUNICATION  
& CYBERATTAQUES

# C RISQUES & FRAGILITÉS IMPACTANT L'ACTIVITÉ ÉCONOMIQUE

Ces risques portent sur le fonctionnement des entreprises et de l'activité économique locale dépendantes vis-à-vis des marchés et centres de décision extérieurs mais aussi de leur capacité à recruter ou fidéliser la main d'œuvre. Pour mémoire, les risques relatifs à la disponibilité des ressources et réseaux critiques (famille B) ainsi que certaines conséquences du changement climatique (cf. risque A2) peuvent aussi impacter directement l'activité économique. Enfin, la question plus globale des capacités à changer de modèle économique est évoquée dans la famille D – Risques & fragilités impactant la capacité d'action, d'anticipation et de transformation.



**C1. CRISE ÉCONOMIQUE**



**C2. DÉPENDANCE DES ENTREPRISES LOCALES VIS-À-VIS DE CENTRES DE DÉCISION EXTERIEURS**



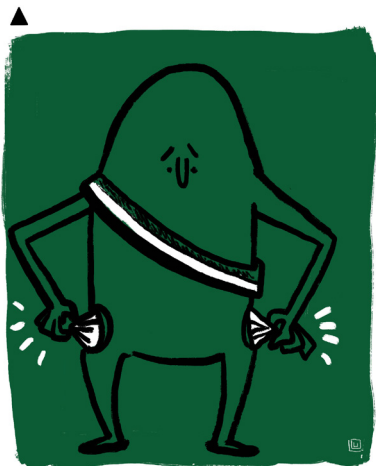
**C3. BAISSÉ D'ATTRACTIVITÉ DE CERTAINS MÉTIERS OU SECTEURS D'ACTIVITÉ (PERTE DE SENS. CONDITIONS DE TRAVAIL)**



**C4. DIFFICULTÉS DE RECRUTÉMENT POUVANT ÊTRE ACCRUES PAR UNE BAISSÉ DE LA POPULATION ACTIVE**

# D RISQUES & FRAGILITÉS IMPACTANT LA CAPACITÉ D'ACTION, D'ANTICIPATION ET DE TRANSFORMATION

Ces risques font à la fois référence aux capacités d'action publique dégradées par la réduction des moyens humaine et financiers ;  
aux difficultés de coopération entre acteurs ou entre territoires ; à la difficulté des institutions (publiques ou privées) à susciter de la confiance ou de l'adhésion ; aux difficultés d'appréhender les risques et changements en cours ou à passer à l'action pour y faire face.



**D1.** BAISSÉ DES MOYENS HUMAINS ET FINANCIERS DONT DISPOSENT LES ACTEURS PUBLICS



**D2.** MANQUE DE COOPÉRATION ENTRE ACTEURS, ENTRE INSTITUTIONS, ENTRE TERRITOIRES



**D3.** INCAPACITÉ DES ACTEURS PUBLICS OU PRIVÉS À GÉNÉRER DE LA CONFIANCE OU DE L'ADHÉSION



**D4.** PRÉDOMINANCE DE LA VISION À COURT TERME INCAPACITÉ À SE PROJETER VERS D'AUTRES MODÈLES



**D5.** DÉPENDANCE VIS-À-VIS DES GRANDS ACTEURS DU NUMÉRIQUE



**D6.** MANQUE DE PRÉPARATION FACE À CERTAINS RISQUES CONNUS OU ÉMERGENTS

# E RISQUES & FRAGILITÉS IMPACTANT LA CAPACITÉ DE RÉPONSE AUX BESOINS SOCIAUX

Ces risques impactent l'accès aux soins, à l'emploi, au logement, à l'éducation, à la sécurité, à la mobilité...

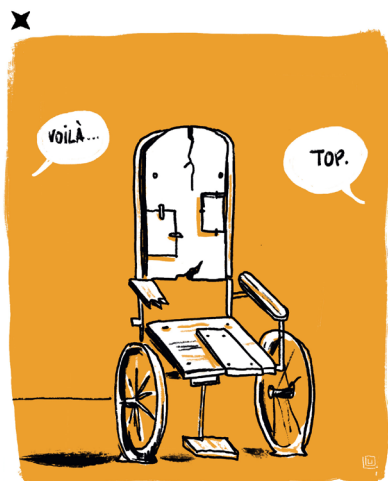
Ils questionnent la capacité des services publics et politiques publiques concernés à préparer la résilience (capacités d'adaptation ou de rebond) ou à faire face aux crises ; La mise en œuvre de certaines politiques de transition écologique ou numérique susceptibles de fragiliser indirectement certains publics (ex. zone à faible émission mobilité, interdiction progressive de vendre et louer des logements économes...).



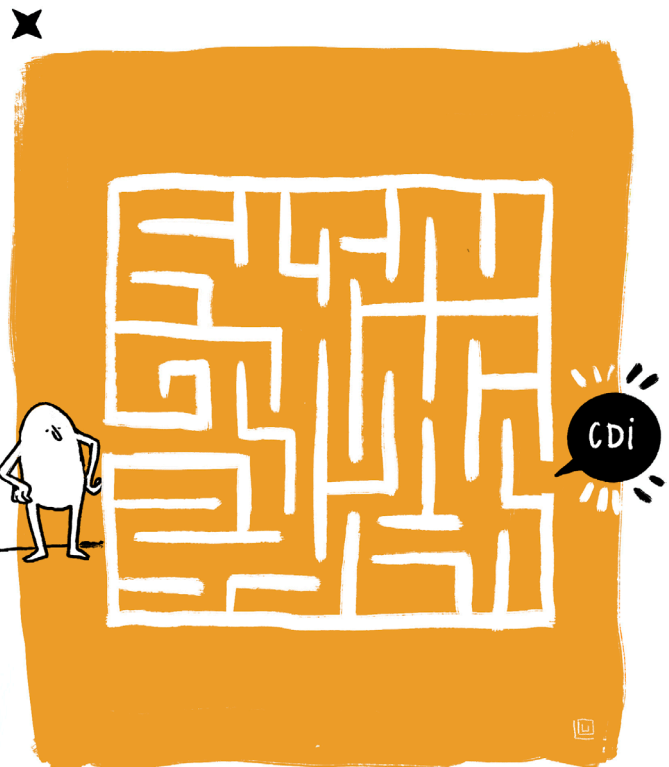
**E1. DÉGRADATION DE L'OFFRE DE SOINS**



**E2. HAUSSE DU NOMBRE DE PERSONNES EN DEMANDE DE SOINS (MALADIES CHRONIQUES, SANTÉ MENTALE...)**



**E3. DÉGRADATION DE LA PRISE EN CHARGE DES PERSONNES VULNÉRABLES (HANDICAP, PERTE D'AUTONOMIE...)**



**E4. PERSISTANCE DE SITUATIONS DE CHÔMAGE LONGUE DURÉE ET DIFFICULTÉS D'INSERTION PROFESSIONNELLE**



**E5. MANQUE DE LOGEMENTS DÉCENTS ET ABORDABLES**



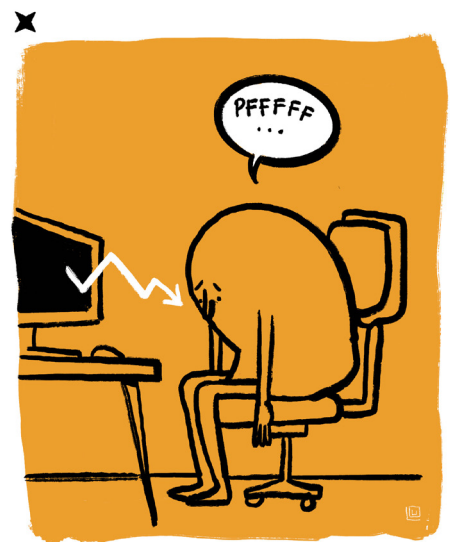
**E6. FRAGILISATION DU SYSTÈME ÉDUCATIF & DE FORMATION**



**E7. FRAGILISATION DE LA JUSTICE & DE LA POLICE**  
(ENGORGEMENT DES TRIBUNAUX. RECRUTEMENT...)



**E8. AUGMENTATION DU COÛT DES DÉPLACEMENTS & DIFFICULTÉS À METTRE EN PLACE DES ALTERNATIVES À L'AUTOMOBILE**



**E9. DIFFICULTÉS D'ACCÈS ET D'USAGE DU NUMÉRIQUE**  
(ÉQUIPEMENT. COMPÉTENCE. COUVERTURE 4G)



**E10. DIFFICULTÉS D'ACCÈS AUX SERVICES PUBLICS ET AUX DROITS**



# F RISQUES & FRAGILITÉS IMPACTANT LA COHÉSION SOCIALE

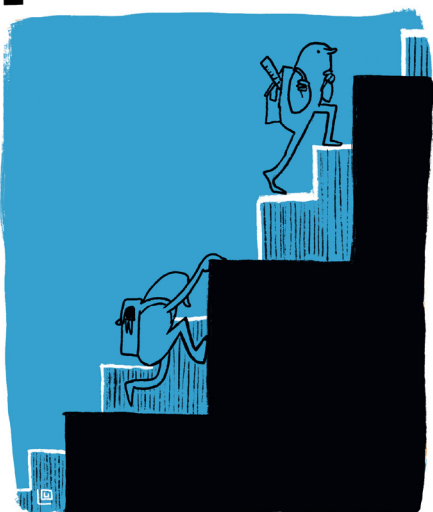
Ces risques favorisent une fragmentation de la société ou portent atteinte à la capacité d'entraide ou de solidarité entre individus / groupes sociaux : paupérisation, inégalités, replis communautaires, panne du système éducatif engendrant stigmatisations, exclusion, peur de l'avenir, défiance, etc.



F1. HAUSSE DE LA PAUVRETÉ



F2. ACCROISSEMENT DES INÉGALITÉS  
RECUL DE LA MIXITÉ SOCIALE



F3. PERTE D'ATTRACTIVITÉ DE L'ÉCOLE PUBLIQUE  
& INCAPACITÉ À ASSURER L'ÉGALITÉ



F5. DIFFICULTÉS D'ACCUEIL ET D'INTÉGRATION  
DES MIGRANTS ET RÉFUGIÉS CLIMATIQUES



F4. ENRACINEMENT D'ACTIVITÉS  
ILLÉGALES / CRIMINELLES



**F6. DÉGRADATION DU « VIVRE ENSEMBLE »**  
(REPLI IDENTITAIRE, STIGMATISATION  
DE CERTAINES COMMUNAUTÉS)



**F7. AUGMENTATION DES SITUATIONS D'ISOLEMENT  
ET DE LEURS CONSÉQUENCES**



**F9. RUPTURES DÉMOGRAPHIQUES**  
(BAISSE DE LA NATALITÉ / CHOIX  
DE NE PAS FAIRE D'ENFANTS,  
MIGRATIONS CLIMATIQUES)



**F8. GÉNÉRALISATION DE LA PEUR DE L'AVENIR,  
DE L'ÉCOANXIÉTÉ, SENTIMENT D'IMPUISSANCE  
FACE AUX CRISES ACTUELLES ET FUTURES**



**F10. DÉVELOPPEMENT DES MOUVEMENTS  
DE PROTESTATION**