

BENCHMARK

RÉFLÉCHISSONS ENSEMBLE

À L'AVENIR DU CENTRE ANCIEN ET DU SECTEUR CROS

RÉAMÉNAGEMENT ESPACE PUBLIC – PLACE DE CENTRE BOURG



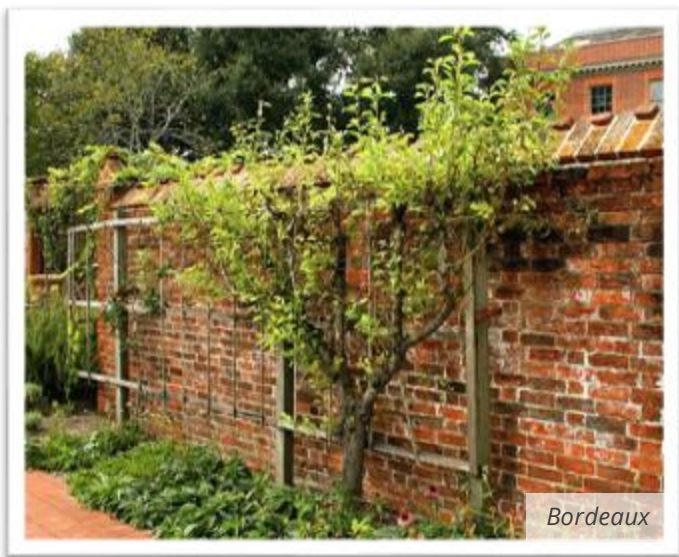
JARDIN POTAGER



RÉAMÉNAGEMENT ESPACE PUBLIC – PLACE DE CENTRE BOURG



JARDIN FRUITIER



VÉGÉTALISATION EN CENTRE ANCIEN



Végétalisation des façades et des murs pour favoriser le confort d'usage (ombrage, diminution de la chaleur) et le confort visuel, et pour favoriser la biodiversité en ville

Aménagement existant à la Mure



Végétalisation ponctuelle en pied de façade



Végétalisation diminuant le bruit sur l'espace public

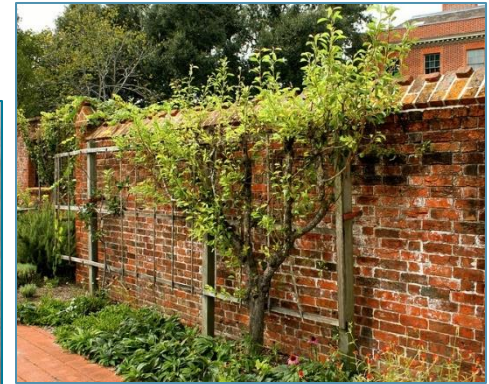
VÉGÉTALISATION EN CENTRE ANCIEN



Végétalisation des murs



Fruitiers palissés ou rosiers à accoler à un mur ou à intégrer dans l'espace public



VÉGÉTALISATION EN CENTRE ANCIEN



*Ambiance intérieure, pergola
et végétalisation : ombrage et
diminution de la chaleur*



*Végétalisation
des structures du
mobilier urbain*

AMÉLIORATION DU CONFORT D'USAGE



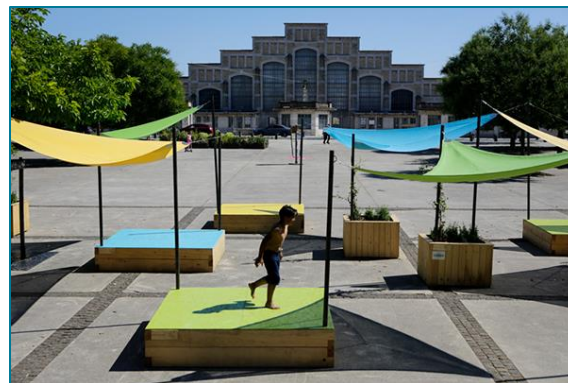
Eau dans l'espace public



Voile d'ombrage sur l'espace public, permanent ou temporaire



Système d'ombrage et banc



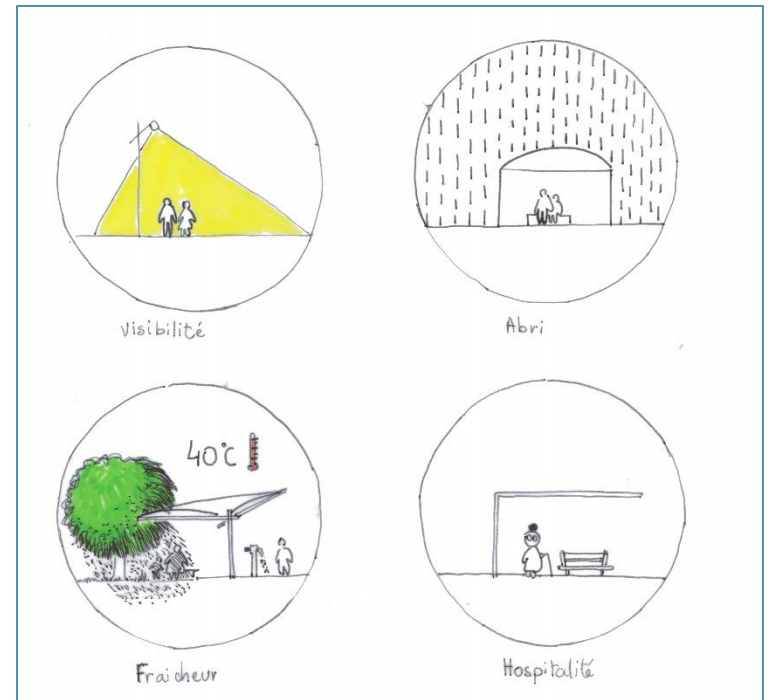
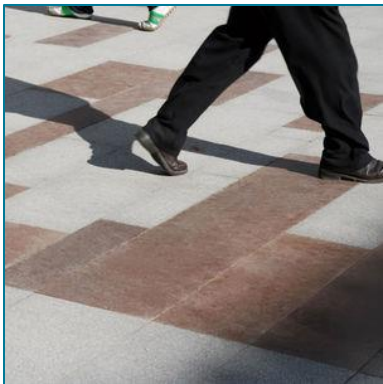
CONFORT D'USAGE POUR LES DÉPLACEMENTS MODES ACTIFS



Améliorer le Confort d'usages pour les personnes les plus fragiles, personnes âgées, enfants, femmes enceintes, personnes à mobilité réduite...

- Mobilier urbain adapté à plusieurs usages : banc, jeu d'enfants, sculpture, ...
- Favoriser le sol de niveau pour faciliter le déplacement, mettre un revêtement confortable et perméable.

Matériaux résistants à l'usure et peu glissants, perméables, ...



Traitement au sol et guidage tactile pour mieux se repérer,

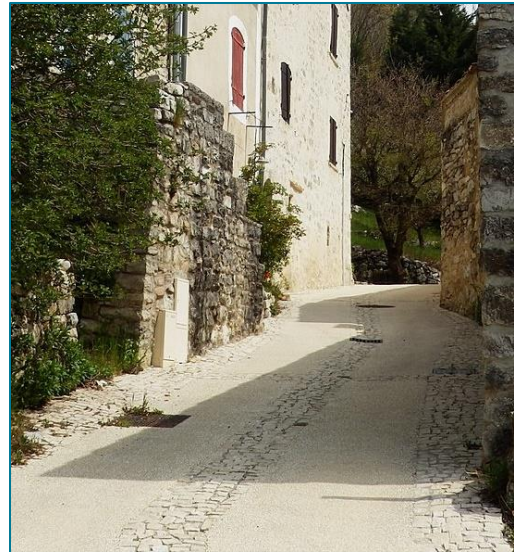
CONFORT D'USAGE POUR LES DÉPLACEMENTS MODES ACTIFS



Traitement au sol sans rupture



Traitement au sol existant à la Mure mais vieillissant



JEUX D'ENFANTS



MOBILIER A USAGES MULTIPLES



Muret de séparation faisant office de banc



Exemple de banc modulable, utilisable de part et d'autre



Ex de banc contemporain constituant aussi un élément d'art



Encadrement de végétation faisant office de banc

Exemple de banc adapté aux personnes âgées, Poizat



Exemple de banc adapté aux personnes âgées



MOBILIER



Banc à double usage



Banc ludique



MOBILIER



MOBILIER



Grenoble

Le Touvet

SIGNALÉTIQUE DIFFÉRENCIÉE ET JALONNEMENT

Jalonnement et distance ou temps



Mettre en place des fléchages le long des parcours, leur donner des noms faciles à retenir.



Signalétique patrimoniale



Signalétique existante de qualité, à uniformiser. Intégrer des temps de parcours



SIGNALÉTIQUE DIFFÉRENCIÉE ET JALONNEMENT



Rennes



Strasbourg

Jalonnement au sol



VALORISER LES MURS AVEUGLES ET RÉHABILITER LES FAÇADES



- Valoriser les murs aveugles et améliorer la qualité esthétique des façades d'habitation et de commerce
 - Mettre en place un plan « façades » afin d'améliorer la qualité « esthétique » des façades et de redynamiser le centre ancien.
 - Réaliser des fresques murales (street art) cf mur existant sur la commune

Exemple de coloration de façade à la Mure

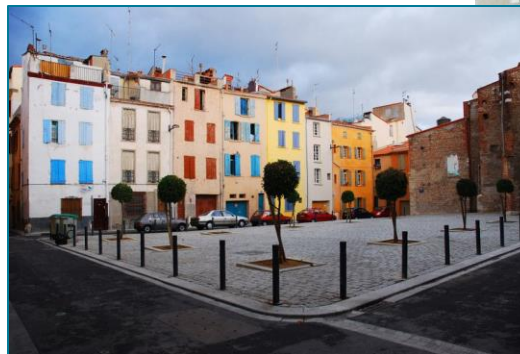


Un traitement particulier des pans de murs aveugles (Bièvre)



Végétalisation sur mur aveugle

Exemple de ravalement de façade



RÉAMÉNAGEMENT ESPACE PUBLIC – PLACE DE CENTRE BOURG



FONTAINE / EAU

COURS D'EAU VALORISATION



Bordeaux



Villers sur Mer



Chamboeuf



COURS D'EAU VALORISATION

