



MODE D'EMPLOI POUR ACCÉDER AUX DONNÉES OBSERVATION DE L'AGENCE

*>> ACCÈS AU FLUX
CARTOGRAPHIQUE WMS DU MOS
VIA ARCGIS*

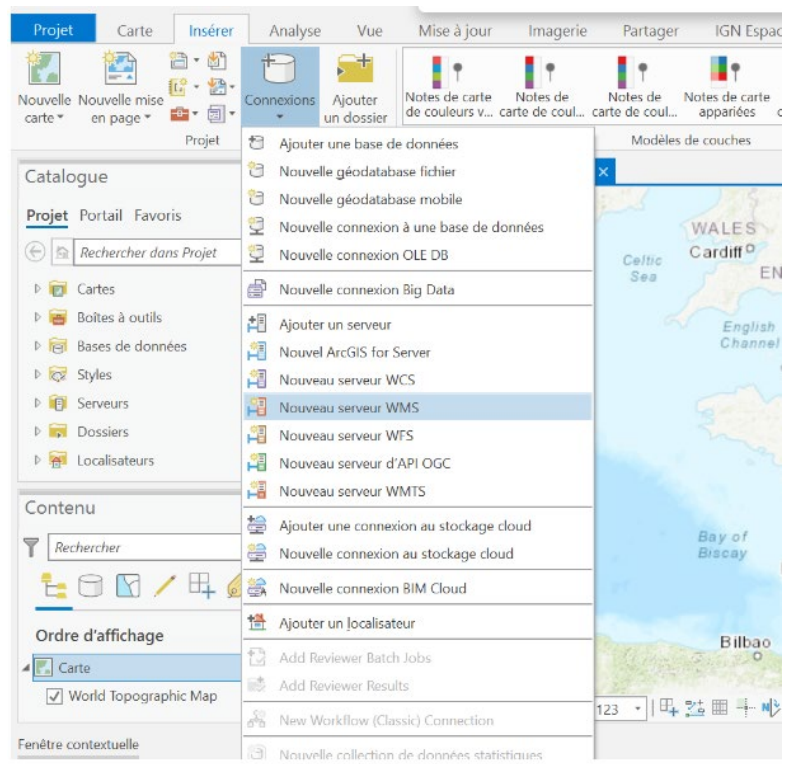
JUILLET 2024

ACCÈS AU FLUX CARTOGRAPHIQUE WMS SUR ARCGIS

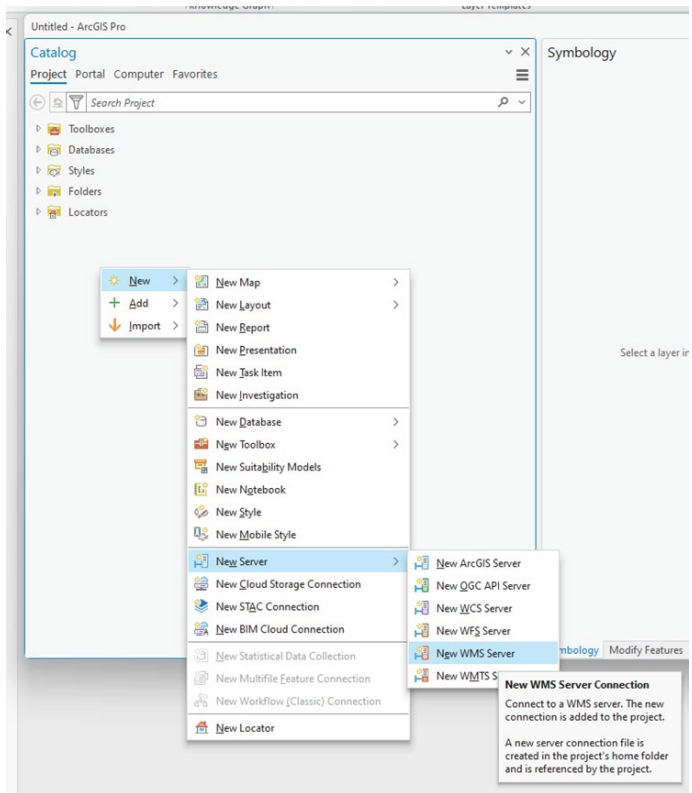
Etape 1 - Accéder à la boîte de dialogue serveur WMS sous ARCGIS

- Dans l'onglet **Insert** (Insérer), dans le groupe **Project** (Projet), cliquez sur : Connexions > Server (Serveur) > Nouveau serveur WMS (1)
- Ou dans le **catalogue** : Clic droit puis « Nouveau », puis « Nouveau serveur », puis « Nouveau serveur WMS » (2)

(1)



(2)



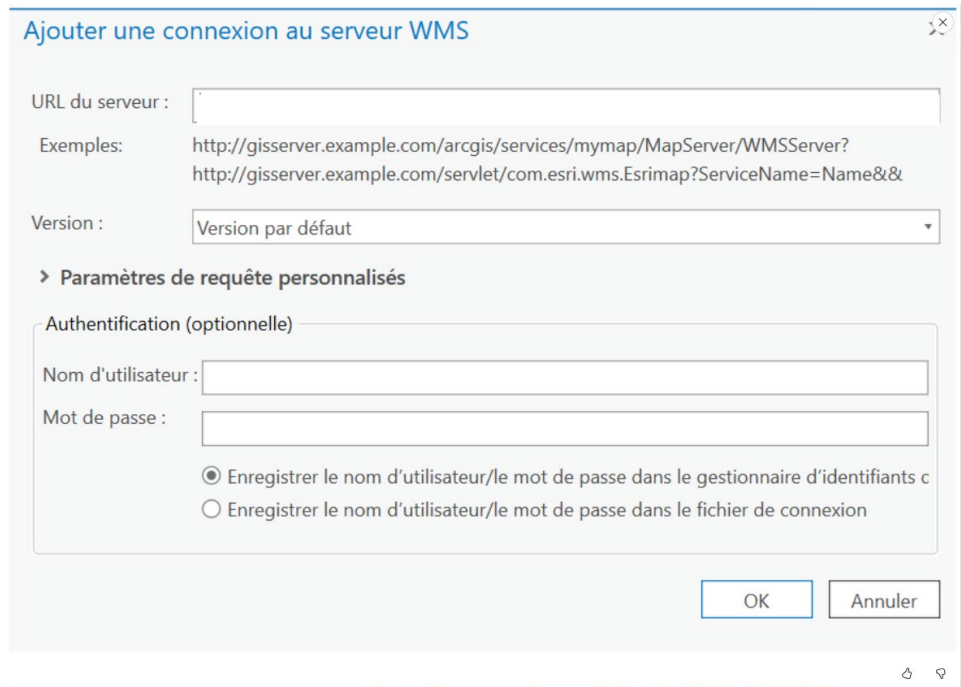
ACCÈS AU FLUX CARTOGRAPHIQUE WMS SUR ARCGIS

Etape 2 - Accéder à la boîte de dialogue serveur WMS sous ARCGIS

- La boîte de dialogue **Ajouter une connexion au serveur WMS** apparaît.
- Dans la boîte de dialogue **Ajouter une connexion au serveur WMS** :
- ✓ Saisissez l'URL du site du serveur WMS auquel vous voulez vous connecter dans la zone de texte **URL du serveur** : https://flux.aurg.fr/geoserver/AURG_conso_ENAF_MOS_2010_2020/wms
- ✓ Saisissez votre nom d'utilisateur et votre mot de passe. Pour enregistrer votre nom d'utilisateur et votre mot de passe dans le gestionnaire d'identifiants de connexion Windows ou dans un fichier de connexion, sélectionnez la case à cocher **Enregistrer le nom d'utilisateur/le mot de passe**.

- Nom d'utilisateur : aurg_obs_zan
- Mot de passe : Aurg@mos2020

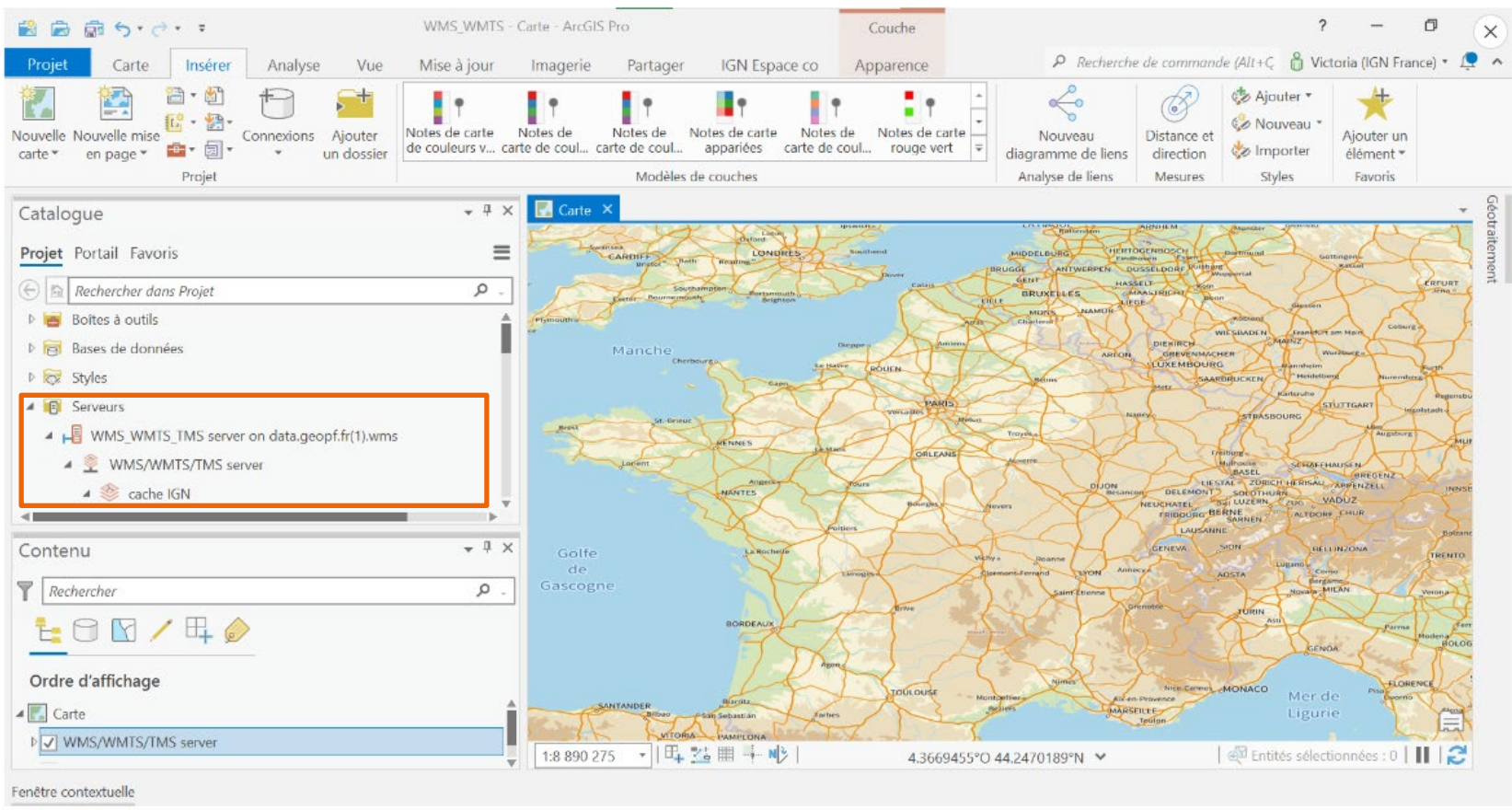
- Cliquez sur **OK**.



ACCÈS AU FLUX CARTOGRAPHIQUE WMS SUR ARCGIS

Etape 3 - Accéder à la boîte de dialogue serveur WMS sous ARCGIS

- Les couches issues du flux WMS s'affichent dans l'onglet **Serveurs** du Catalogue du projet.



L'AGENCE

D'URBANISME DE LA RÉGION GRENOBLOISE

OBSERVER PLANIFIER PROJETER ANIMER PARTAGER



Kader Boukerrou

*Chargé d'études principal Observation / Géomatique /
Urbaniste OPQU*

kader.boukerrou@aurg.asso.fr

MERCI POUR VOTRE ATTENTION

21 rue Lesdiguières
38000 Grenoble
04 76 28 86 00
accueil@aurg.asso.fr
www.aurg.fr

