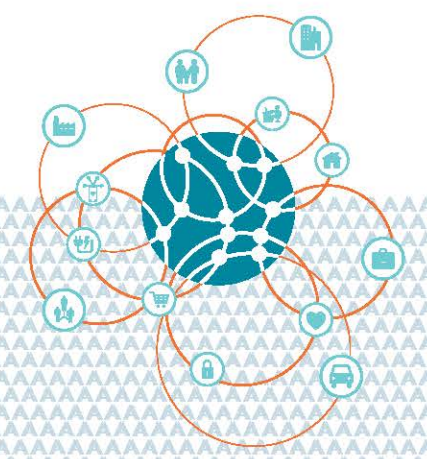


# Quelle feuille de route numérique pour la grande région grenobloise ?



Développer les réseaux sociaux qui permettent d'alimenter les solidarités

Développer l'éducation au numérique

Lancer un programme numérique généralisé

Créer un comité éthique numérique dédié à l'utilisation des données

Préserver des espaces de déconnexion en montagne et ailleurs

Créer et maintenir le droit à l'oubli numérique

Établir des zones blanches & garantir la déconnexion

Aménager des temps et des espaces de déconnexion dans la vie quotidienne

Garder le contrôle de nos données réguler, protéger

Créer un observatoire des données qui veille à l'intérêt général et à la parité

Favoriser une gouvernance locale de la donnée

Créer un coffre-fort numérique individuel où l'on choisit ce que l'on partage

Développer le maillage des transports en commun en facilitant l'accès au service

Faciliter le quotidien de tous les habitants en alliant service et sobriété

Rénover, repenser l'habitat et développer des habitats collectifs « intelligents » pour une gestion économe des ressources

Repenser l'accessibilité aux modes d'alimentation locaux / Développer l'autosuffisance des territoires

Bénéficier de services publics numériques ET physiques

Développer des tiers lieux et les maisons de services numériques

Créer des lieux d'accueil pour développer les compétences

Garantir la capacité à agir de tous et de toutes



TANIL-MORILLON

TROLLES

LOIRON

RENOBLE



Centre grande ville

DESSEIRE

VILLEVIEILLE



Quartier prioritaire politique de la ville

PRÉROUSSE

DILLARD



Station touristique de montagne

Villes imaginaires (ou presque)

MONREPAIRE

MARCELLINE



Village / Bourg / Petite ville