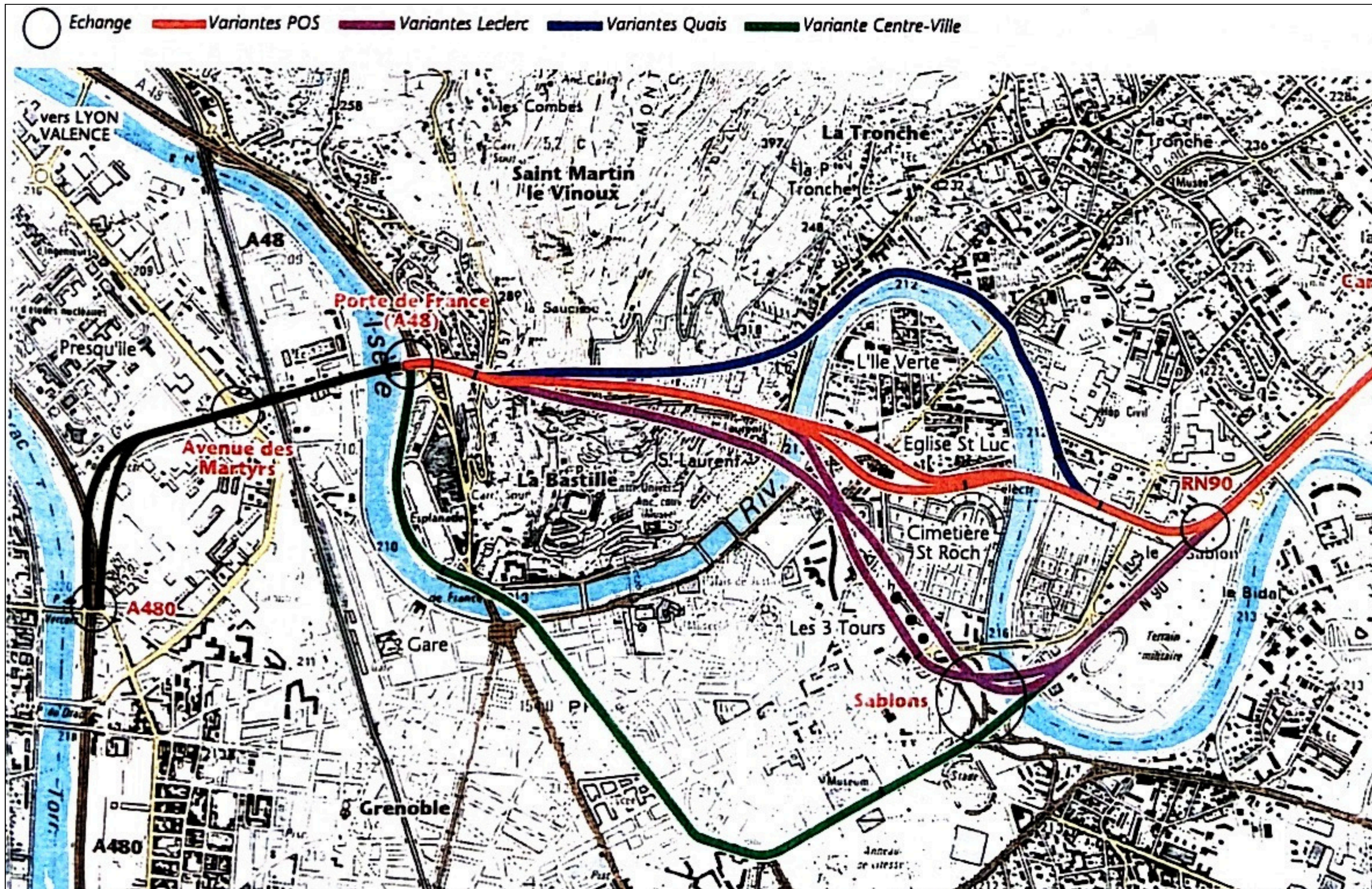




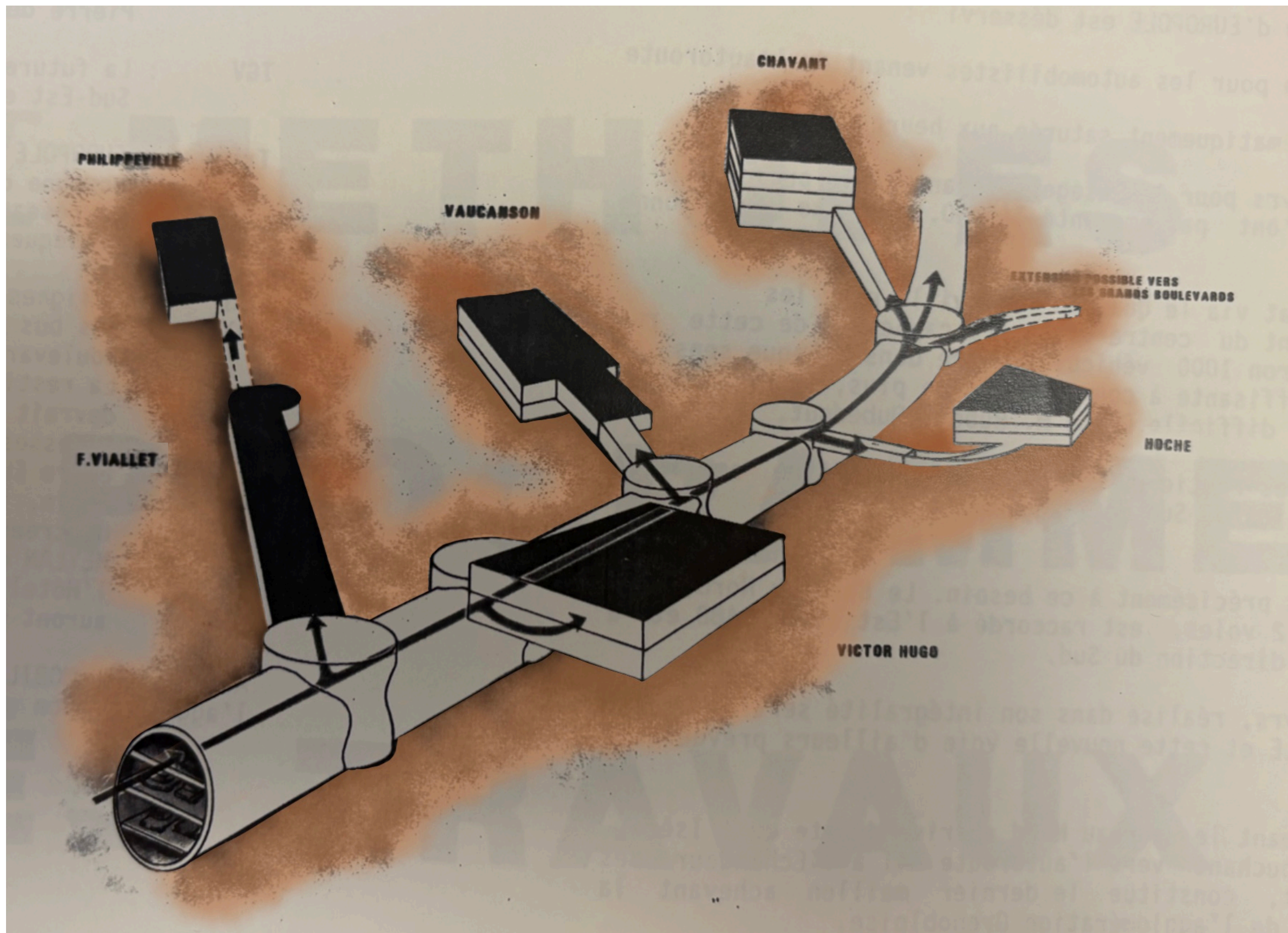
Partie mise en forme par l'atelier Clément-Noël DOUADY, urbaniste, architecte DPLG
et mis en couleur par Charline Simonnet



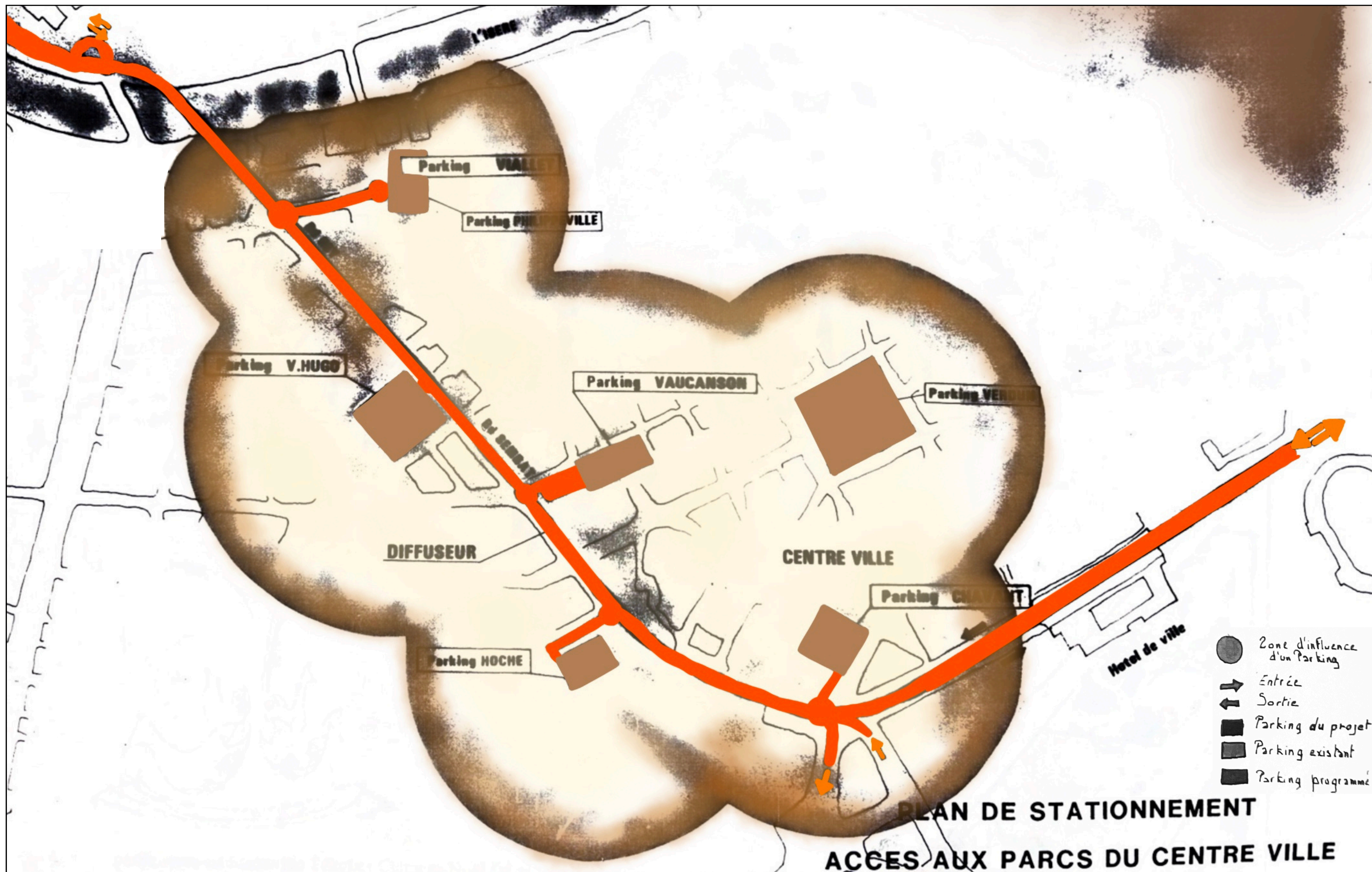
Présentation des 4 projets
/ 250 | Avant projet
d'organisation générale des
déplacements, Rocade Nord
1990-2000



Projet métromobile
de la direction
départementale de
l'équipement - 1989
mis en couleur par C.S

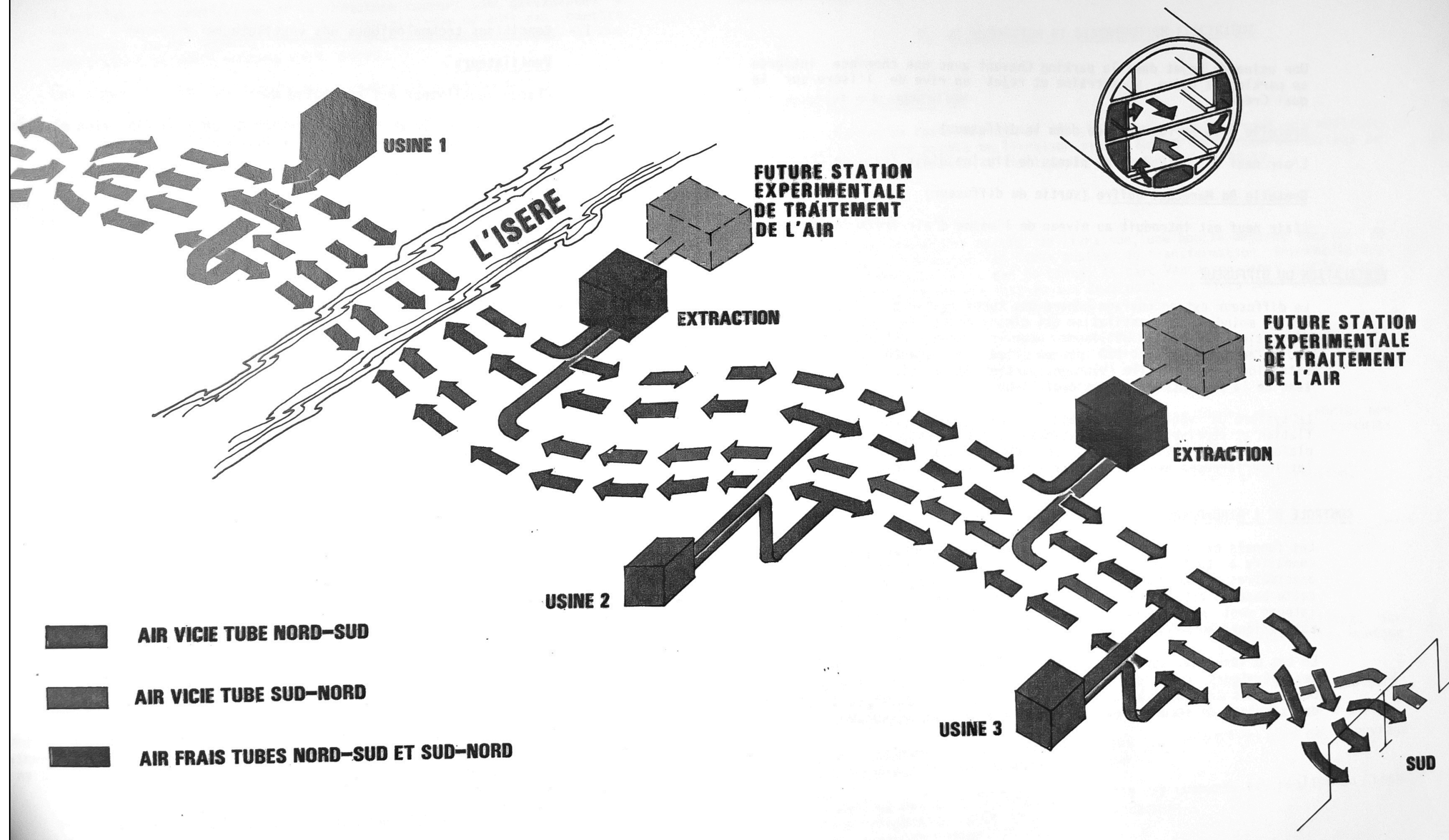


Projet métromobile
de la direction départementale de
l'équipement - 1989
Projections 3D
Mis en couleur par C.S

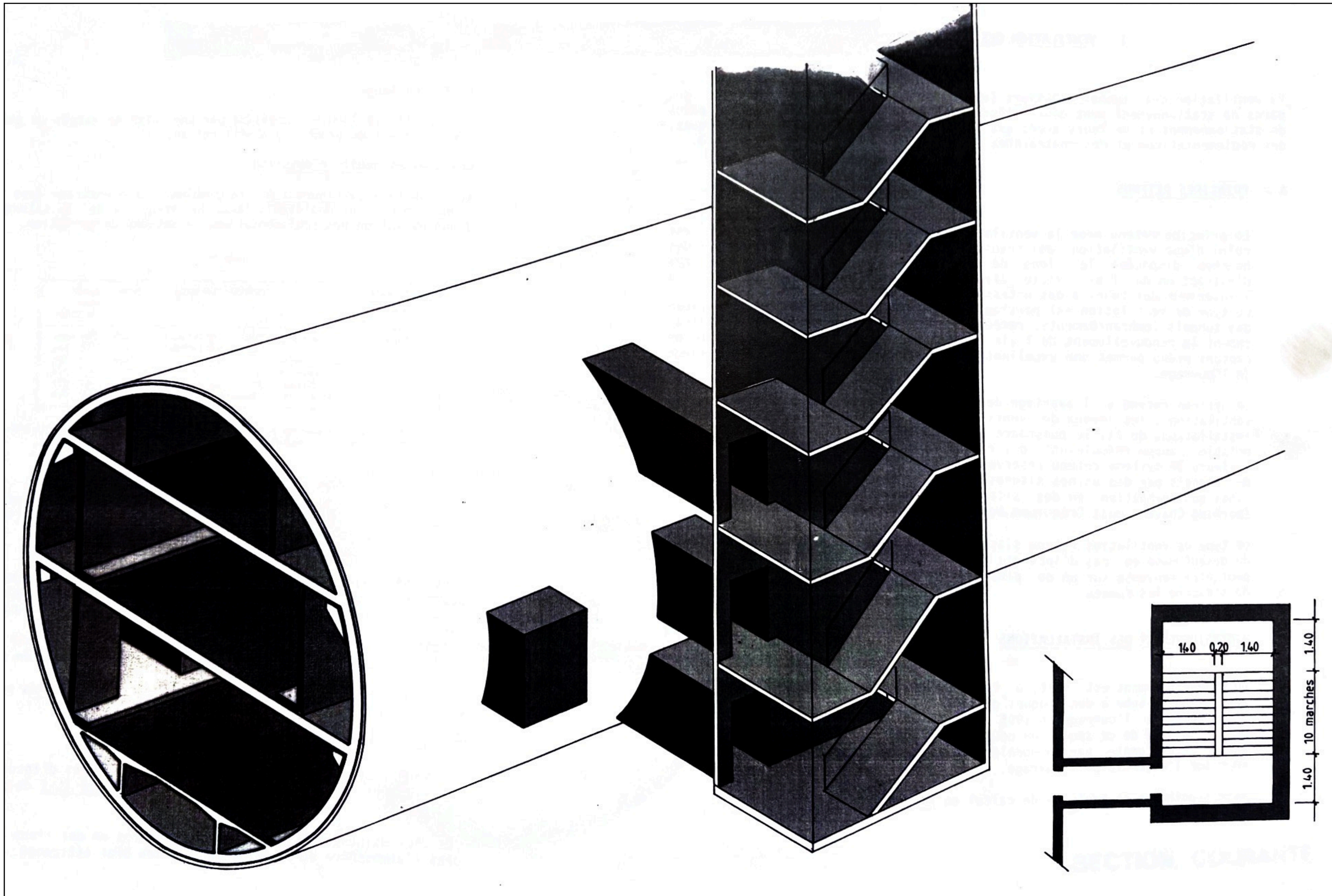


Projet métromobile
de la direction
départementale de
l'équipement - 1989
Mis en couleur par C.S

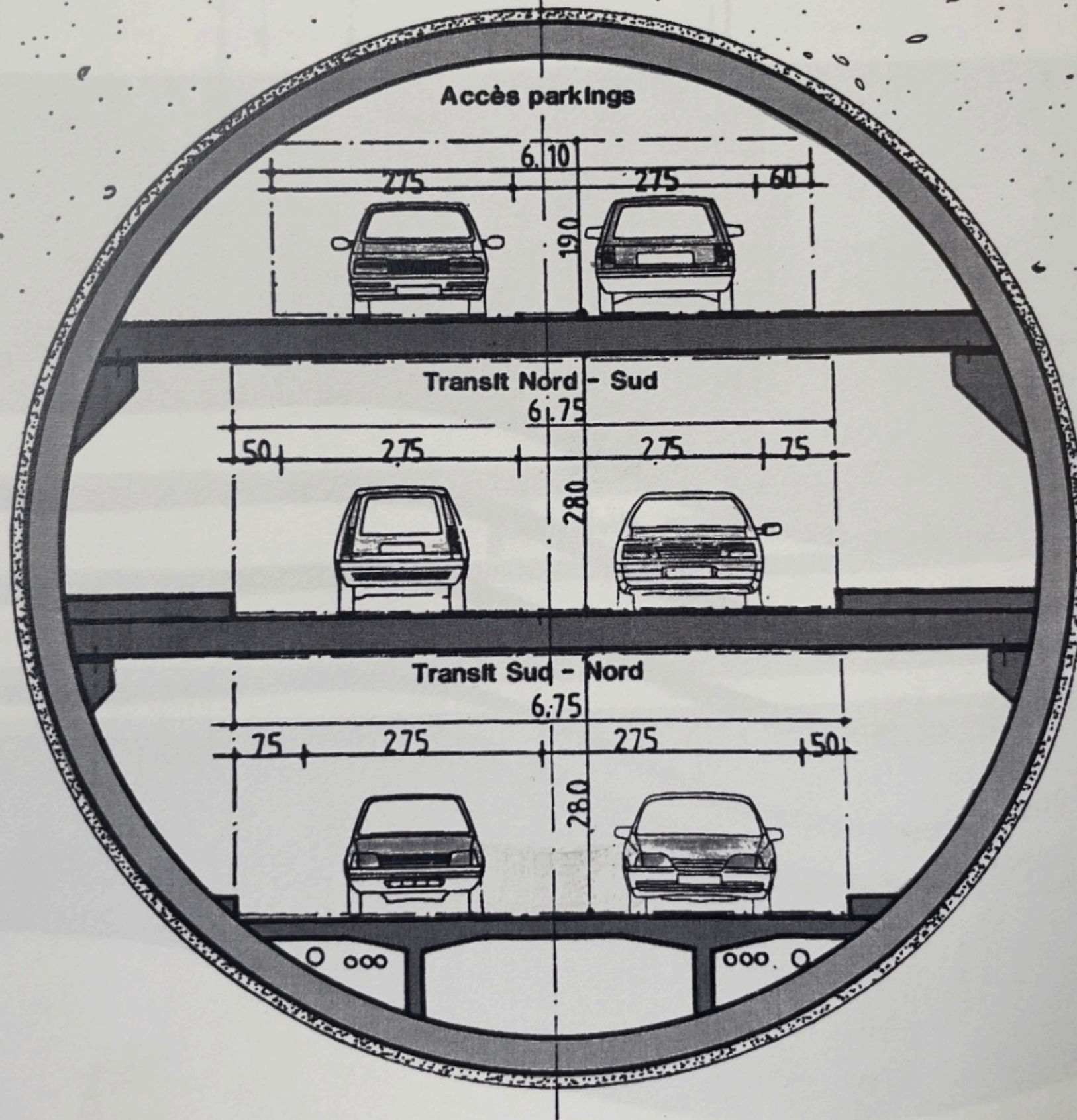
FIGURE 1C1



Projet métromobile
de la direction
départementale de
l'équipement - 1989
Projections 3D - Principe de
ventilation du transit



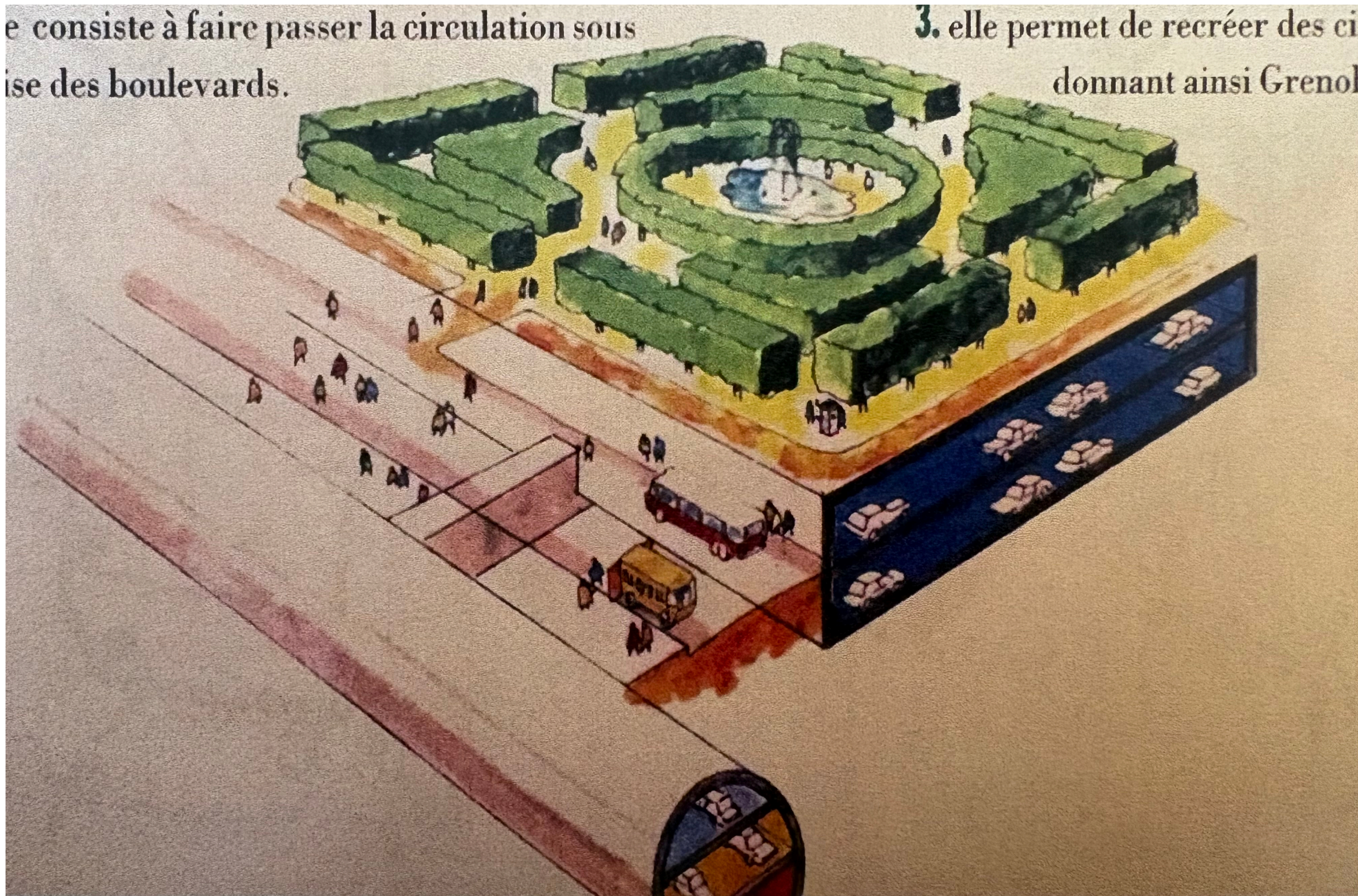
Projet métromobile
de la direction
départementale de
l'équipement - 1989
Projections 3D

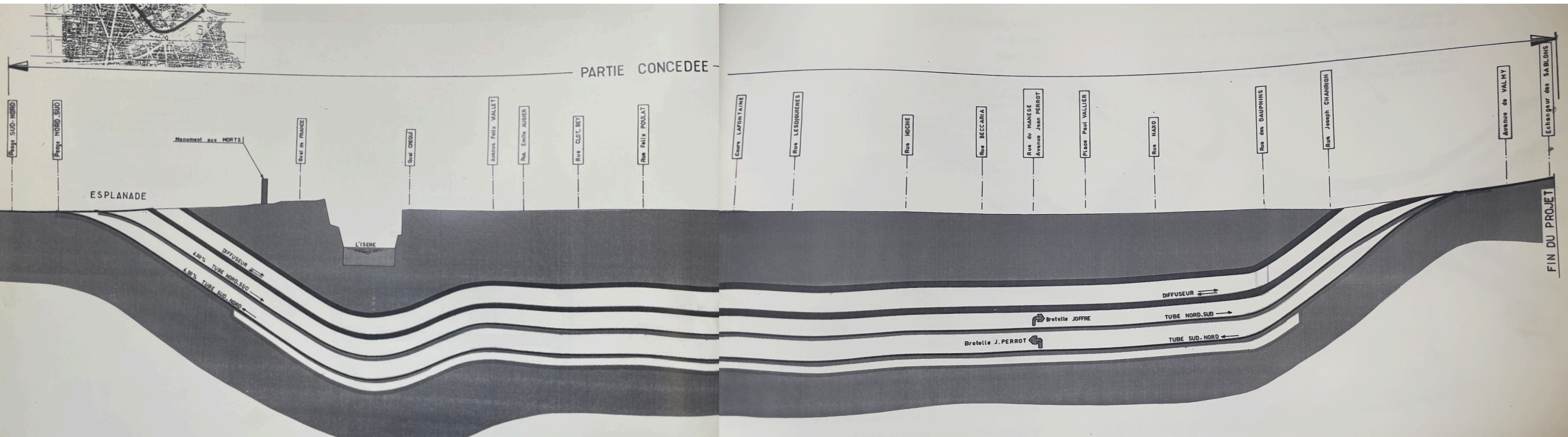


Projet métromobile
de la direction
départementale de
l'équipement - 1989
Coupe du tunnel

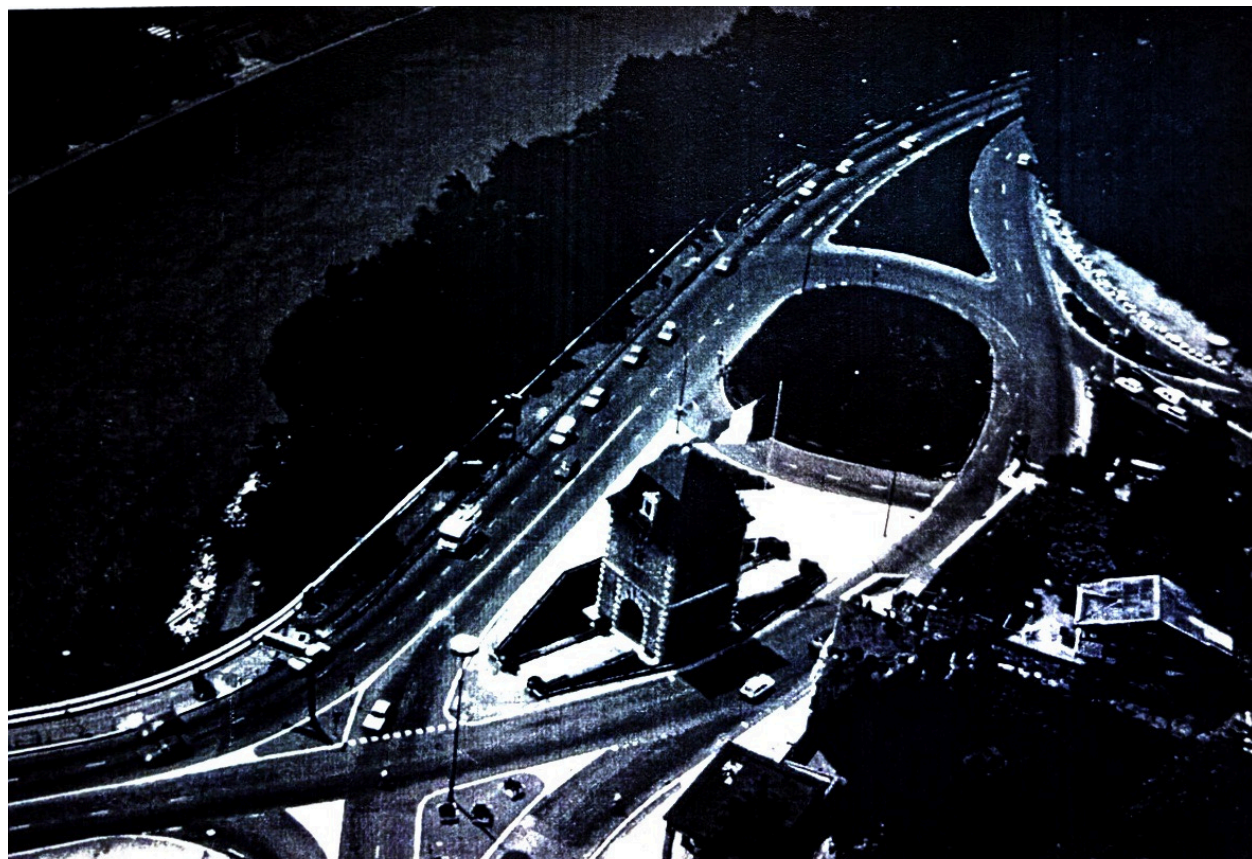
e consiste à faire passer la circulation sous
ise des boulevards.

3. elle permet de recréer des ci
donnant ainsi Grenob





Projet métromobile
de la direction
départementale de
l'équipement - 1989
Coupe souterraine



Projet métromobile
de la direction départementale de
l'équipement - 1989
Croquis mis en couleur par C.S