

# L'AMÉNAGEMENT DU TERRITOIRE

**Des opportunités pour (re)penser les projets  
et se construire un avenir ?**

16 OCTOBRE 2021

Congrès des maires de l'Isère

- > L'aménagement du territoire, pour quoi faire ?
- > Comment et pourquoi les règles naissent et évoluent ?

»»» Le besoin de faire « sens commun »

### Une intervention en deux temps



#### Rétrospective et contextualisation

De l'extension urbaine à la Zéro  
artificialisation nette



#### Perspectives

Face aux défis,  
des solutions et des outils  
à activer

# 1 **RÉTROSPECTIVE & CONTEXTUALISATION**

**DE L'EXTENSION URBAINE AU  
ZÉRO ARTIFICIALISATION NETTE**

Pour savoir où l'on va,  
il est utile de savoir d'où l'on vient...

Ce qui est aujourd'hui est le fruit  
de ce que nous avons fait hier

Nos territoires et nos vies se sont transformés  
et se transforment à un rythme effréné

Chez nous comme ailleurs,  
**l'urbanisation croissante dessine  
notre espace de vie...**

*Ancien aérodrome  
(1936 - 1967)  
« Jean Mermoz »*

*Collection Ville d'Échirolles*





*Vue depuis le sud  
de la Métropole  
grenobloise*

*Agence d'urbanisme - 2015*



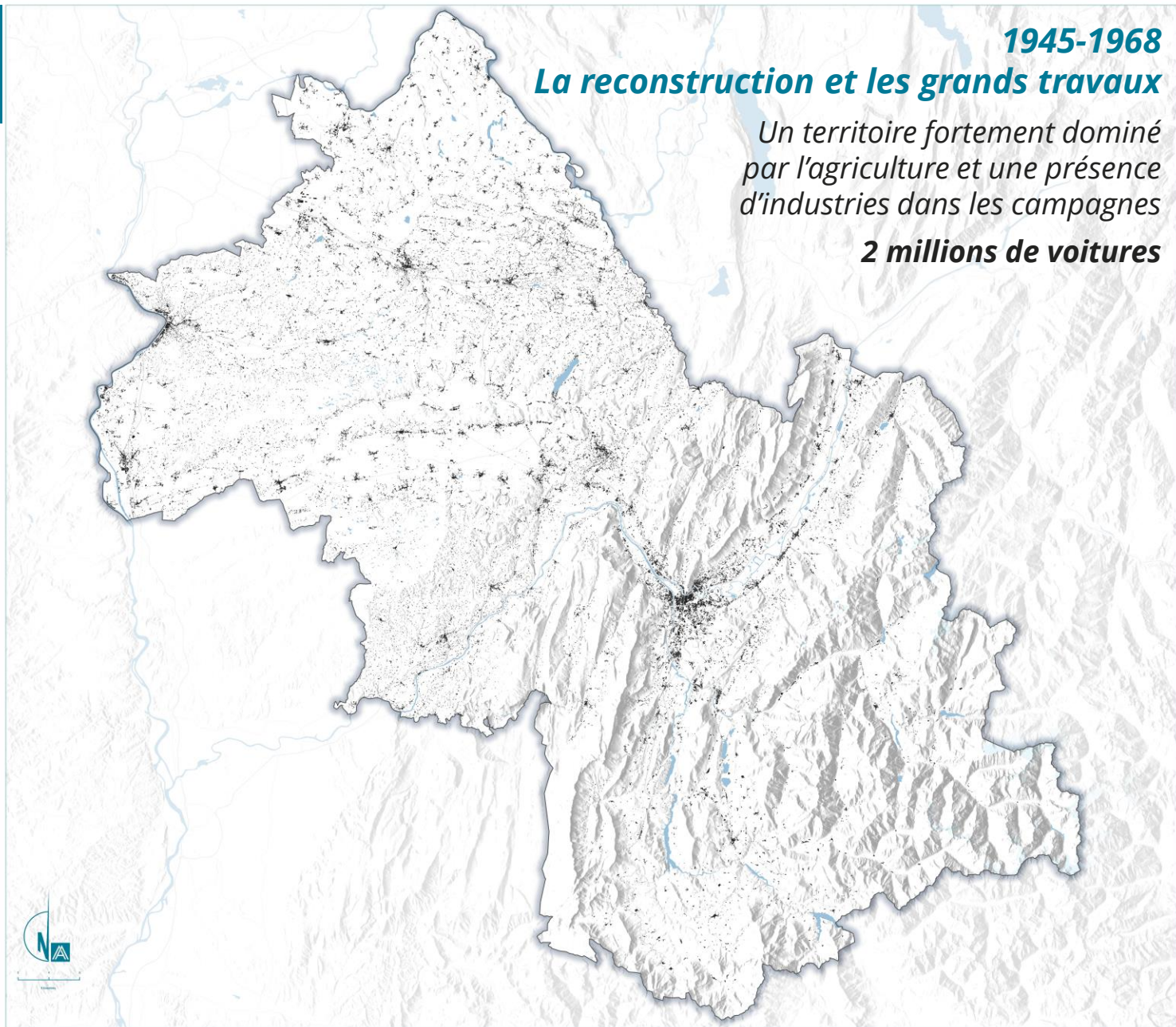
**Isère**  
**1950**

**600 000**  
**habitants**

**1945-1968**  
**La reconstruction et les grands travaux**

*Un territoire fortement dominé  
par l'agriculture et une présence  
d'industries dans les campagnes*

**2 millions de voitures**



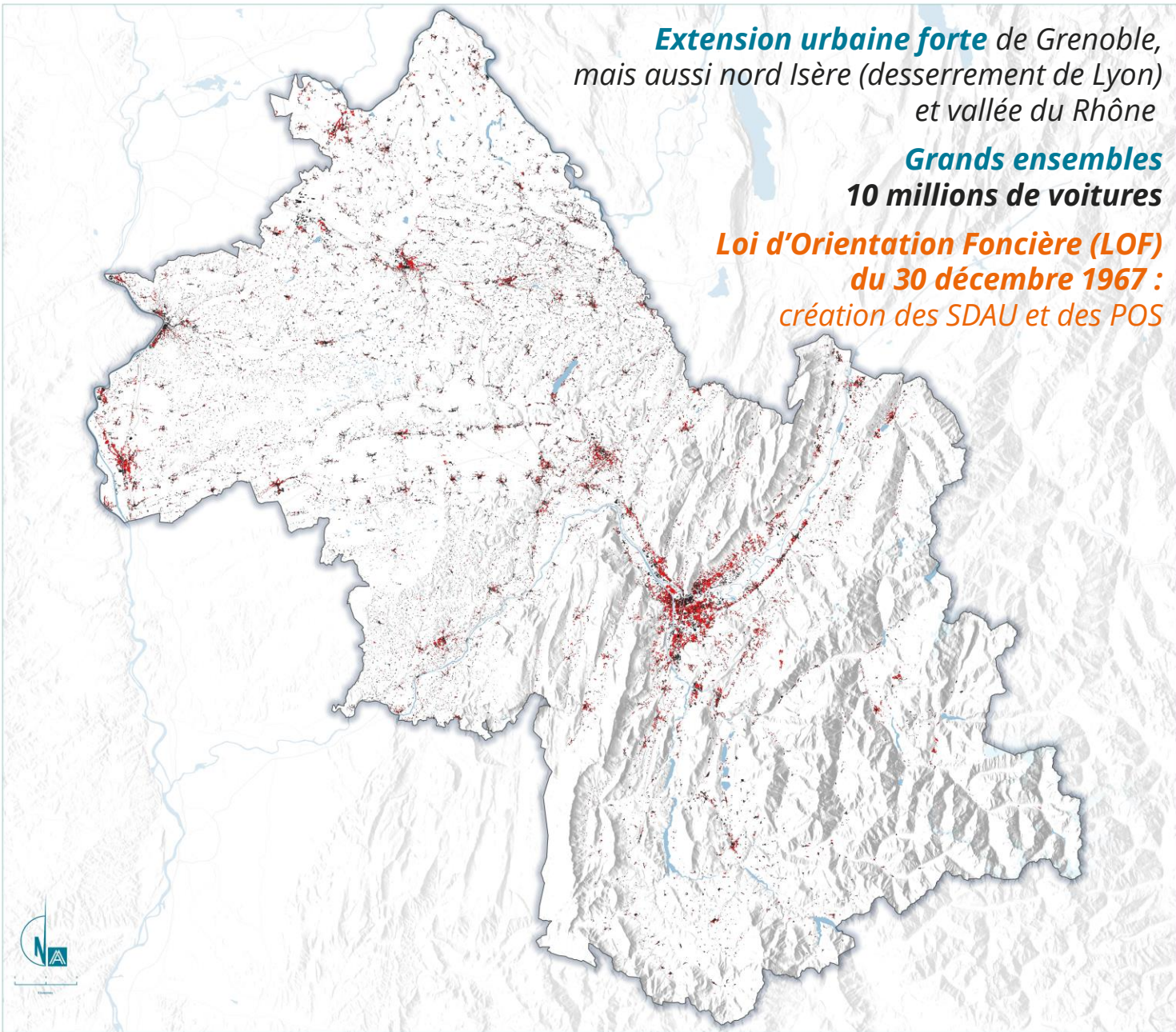
**Isère  
1968**

**767 700  
habitants**

**Extension urbaine forte** de Grenoble,  
mais aussi nord Isère (desserrement de Lyon)  
et vallée du Rhône

**Grands ensembles**  
**10 millions de voitures**

**Loi d'Orientation Foncière (LOF)**  
**du 30 décembre 1967 :**  
**création des SDAU et des POS**



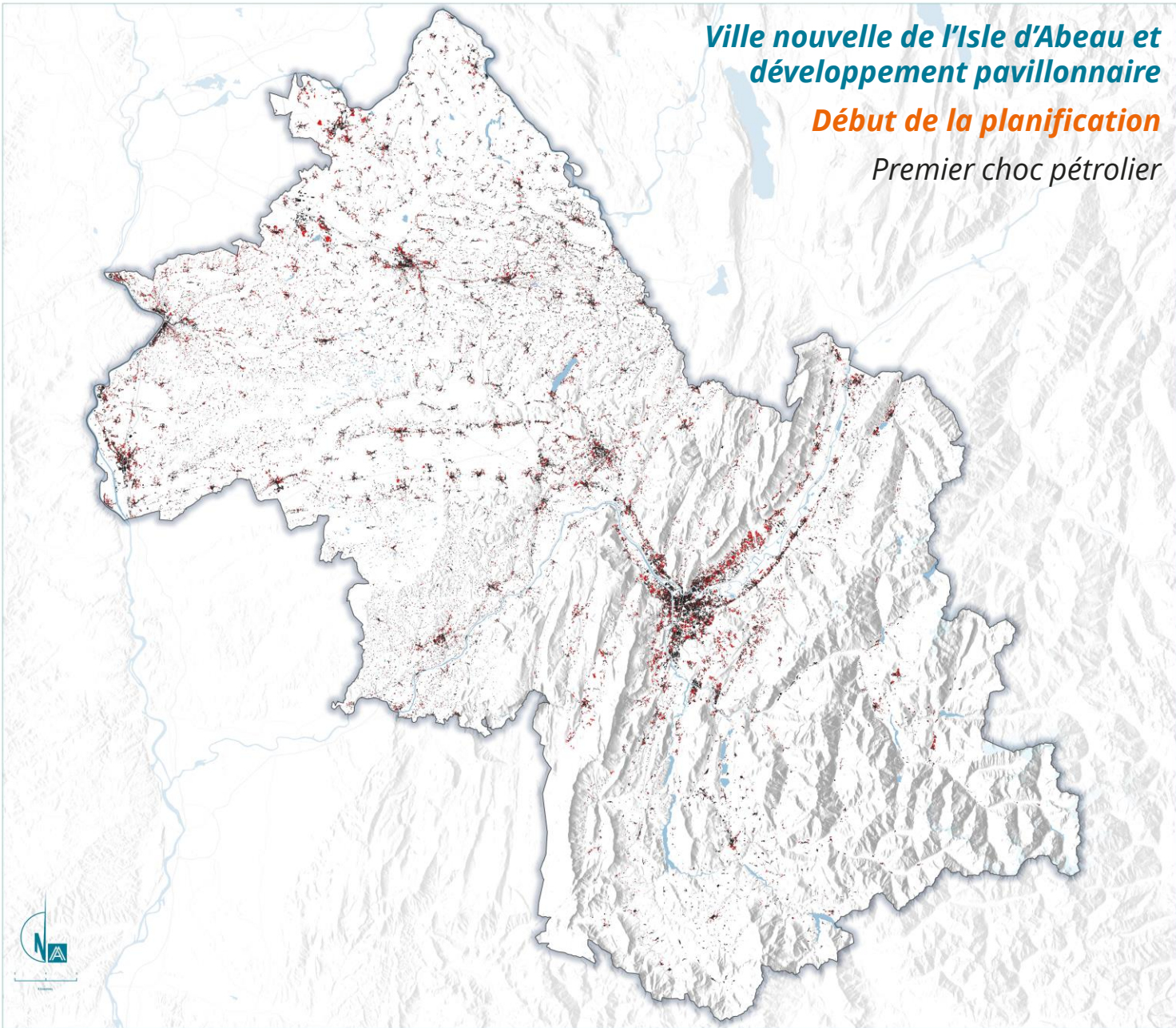
**Isère  
1975**

**860 000  
habitants**

**Ville nouvelle de l'Isle d'Abeau et  
développement pavillonnaire**

**Début de la planification**

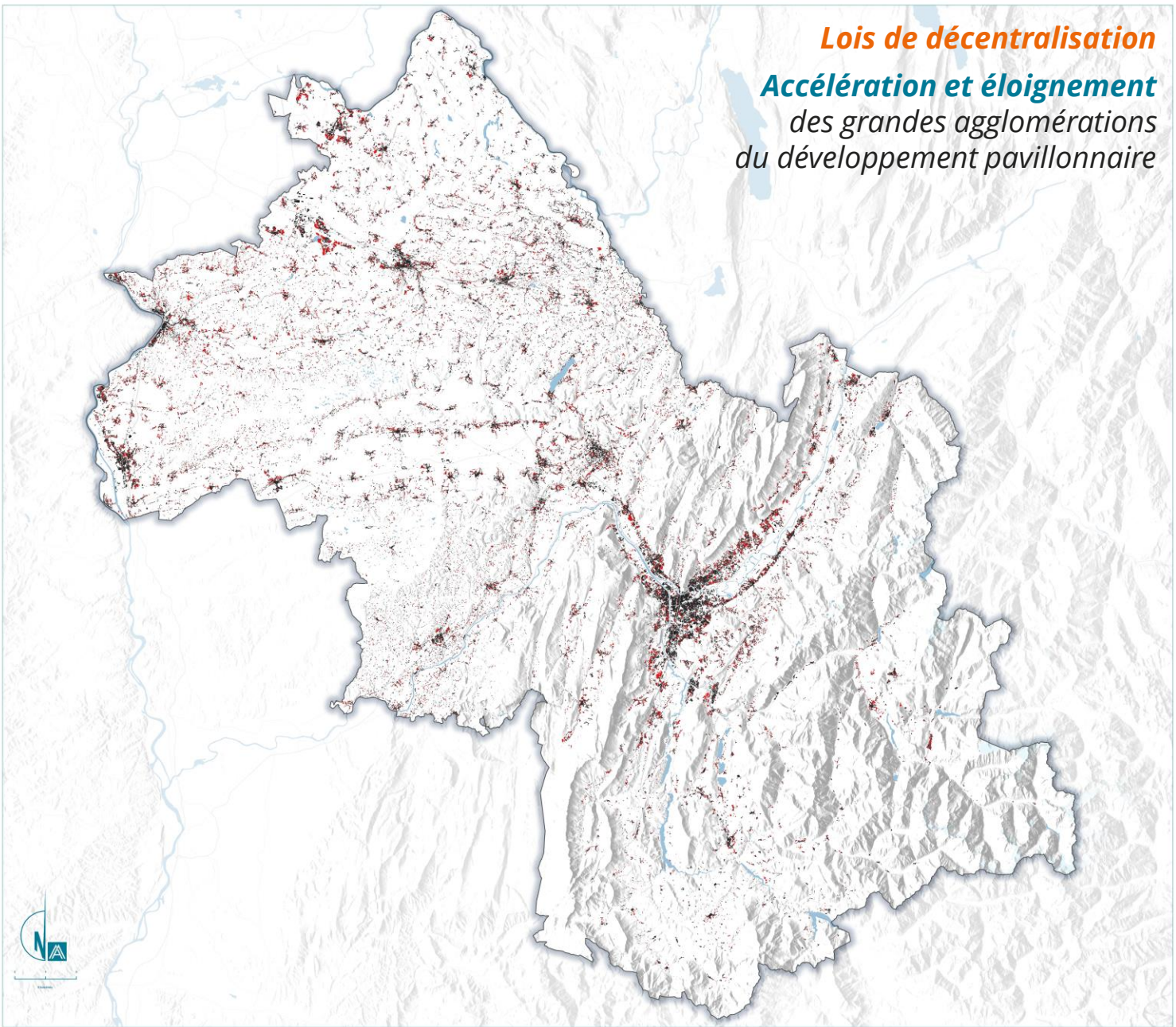
*Premier choc pétrolier*



**Isère  
1982**

**936 800  
habitants**

**Lois de décentralisation**  
**Accélération et éloignement**  
des grandes agglomérations  
du développement pavillonnaire



**Isère  
1999**

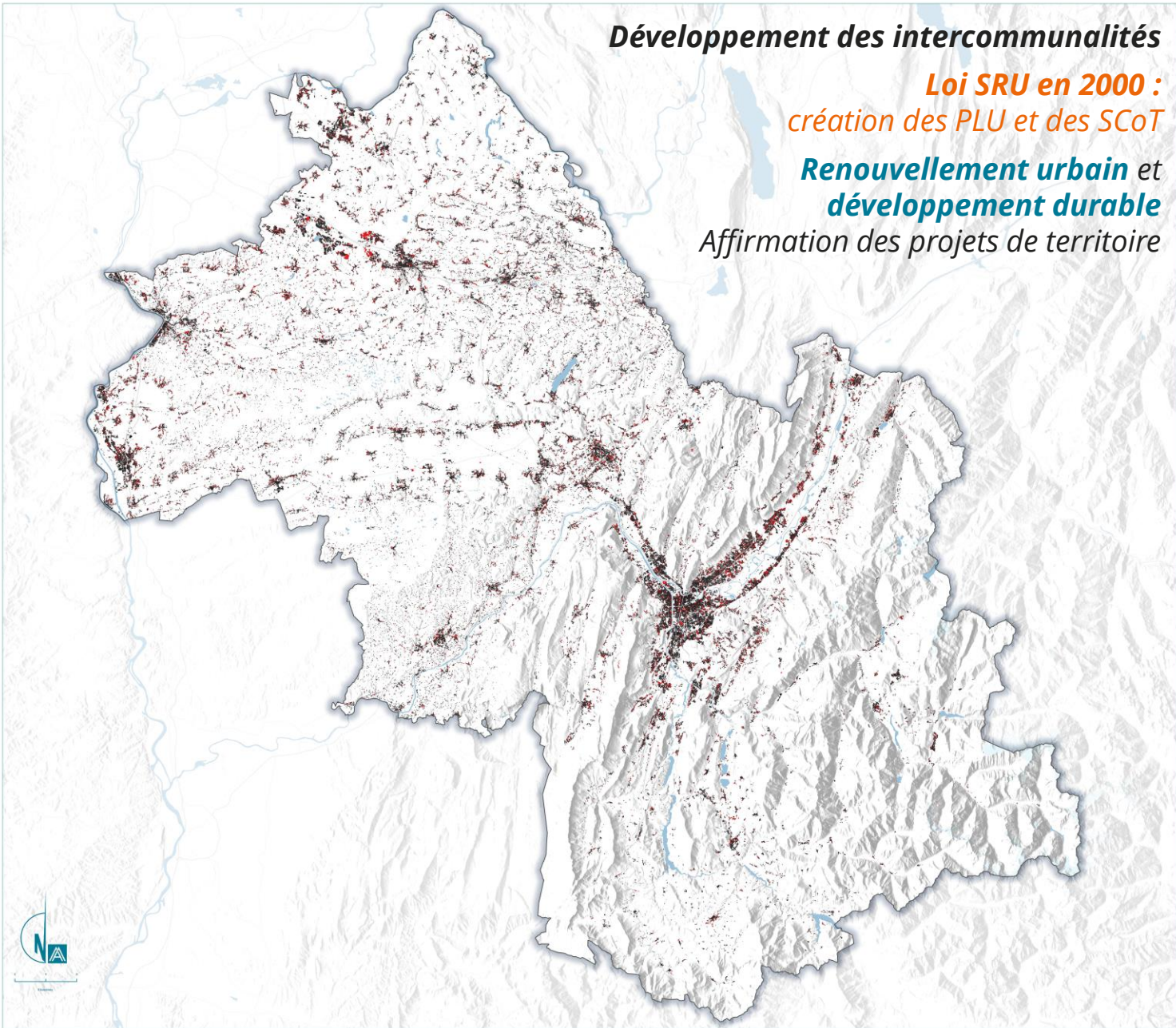
**1 094 000  
habitants**

**Développement des intercommunalités**

**Loi SRU en 2000 :**  
*création des PLU et des SCoT*

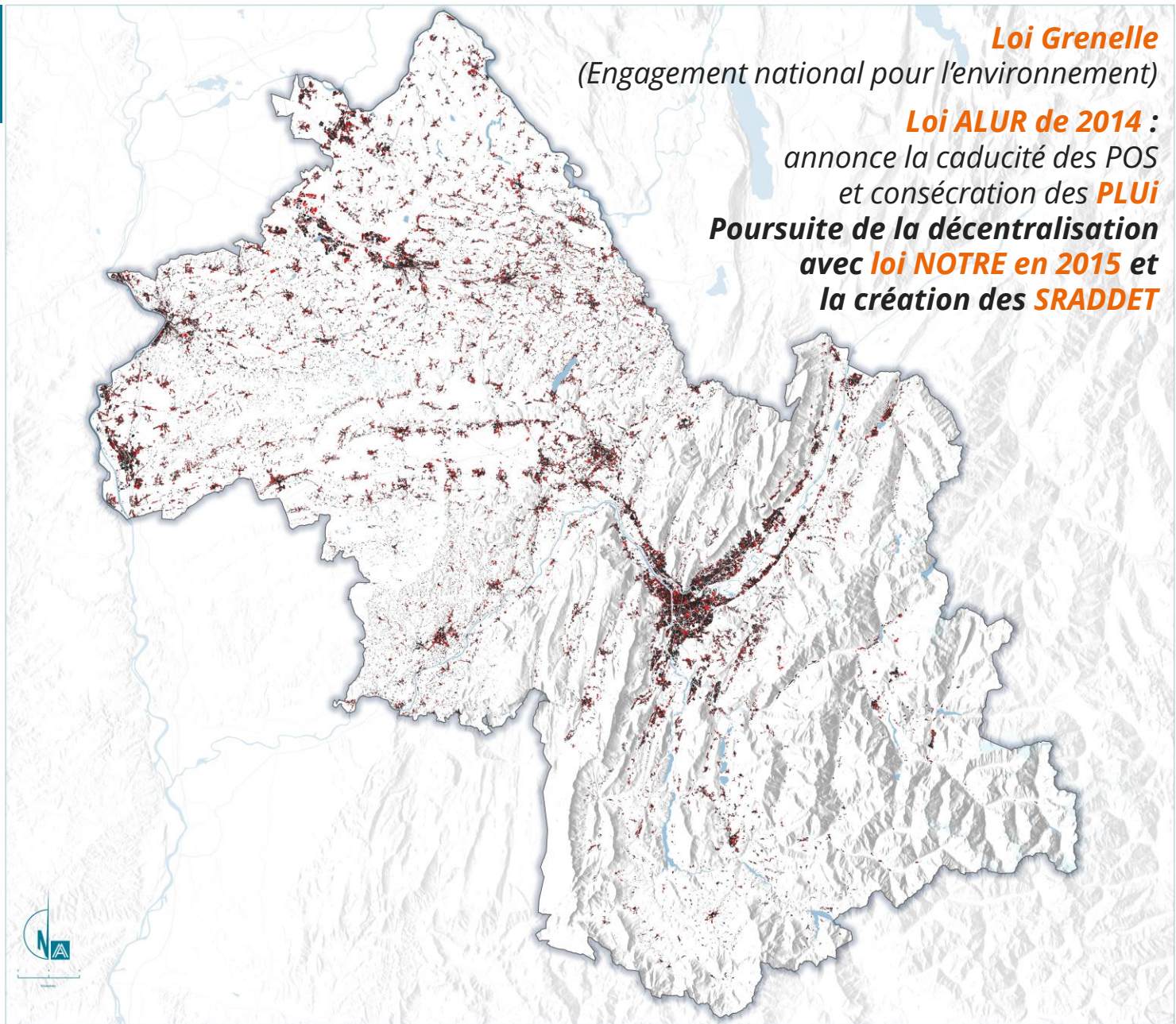
**Renouvellement urbain et  
développement durable**

*Affirmation des projets de territoire*



**Isère  
2010**

**1 200 000  
habitants**



**Loi Grenelle**  
(Engagement national pour l'environnement)

**Loi ALUR de 2014 :**  
annonce la caducité des POS  
et consécration des **PLUi**  
**Poursuite de la décentralisation**  
avec **loi NOTRE en 2015** et  
la création des **SRADET**

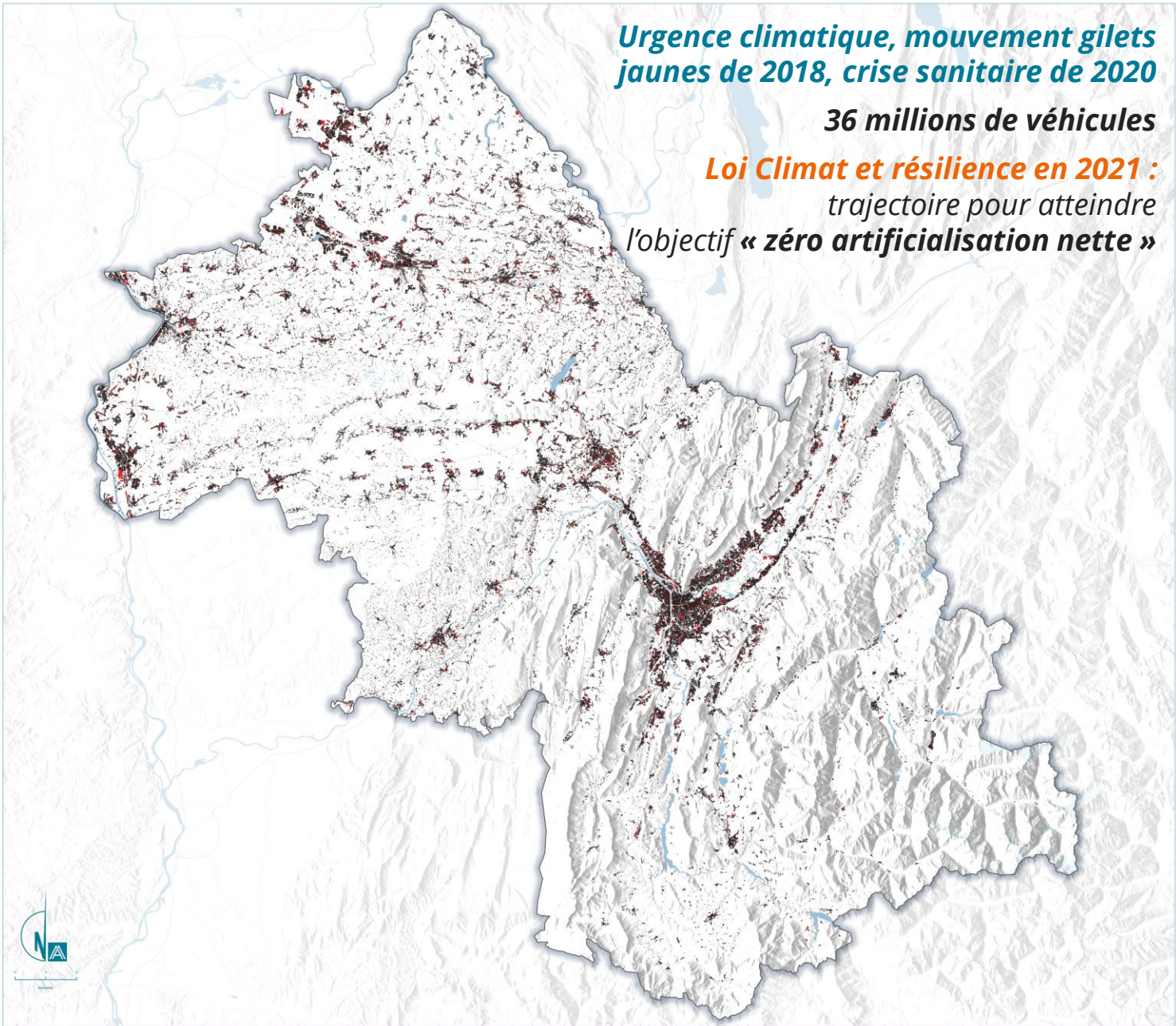
**Isère  
2019**

**1 263 000  
habitants**

**Urgence climatique, mouvement gilets jaunes de 2018, crise sanitaire de 2020**

**36 millions de véhicules**

**Loi Climat et résilience en 2021 :**  
trajectoire pour atteindre  
l'objectif « **zéro artificialisation nette** »



# 1

## URBANISATION : TOUJOURS PLUS !

### LA TOUR DU PIN



Environ 4 500 habitants



2018 : 8 140 habitants

Source : remonterletemps.ign.fr

# 1

## URBANISATION : TOUJOURS PLUS !



CROLLES



Environ 1 500 habitants



2018 : 8 200 habitants

Source : remonterletemps.ign.fr

# 1

## URBANISATION : TOUJOURS PLUS !

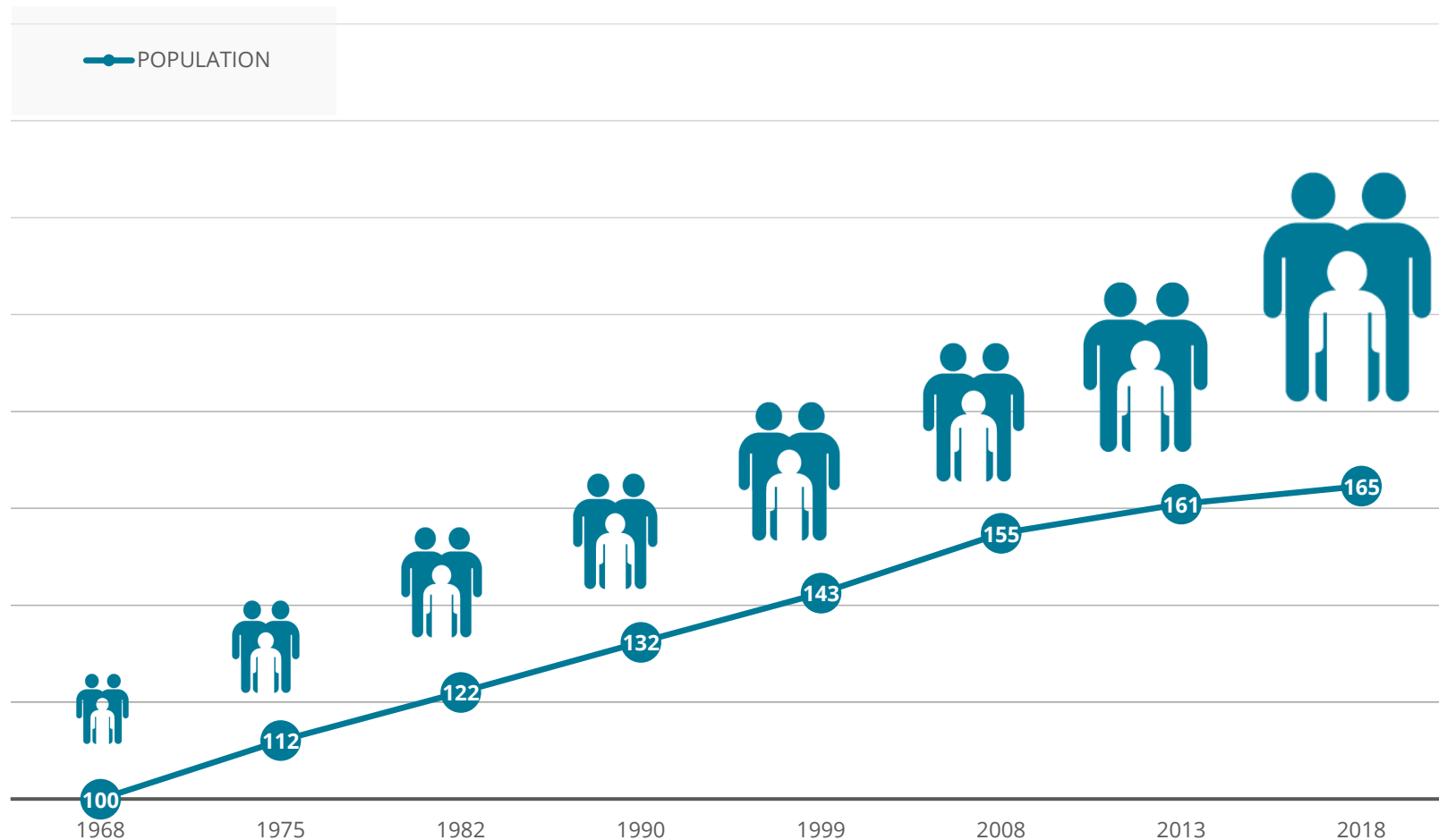


### APPRIEU COLOMBE



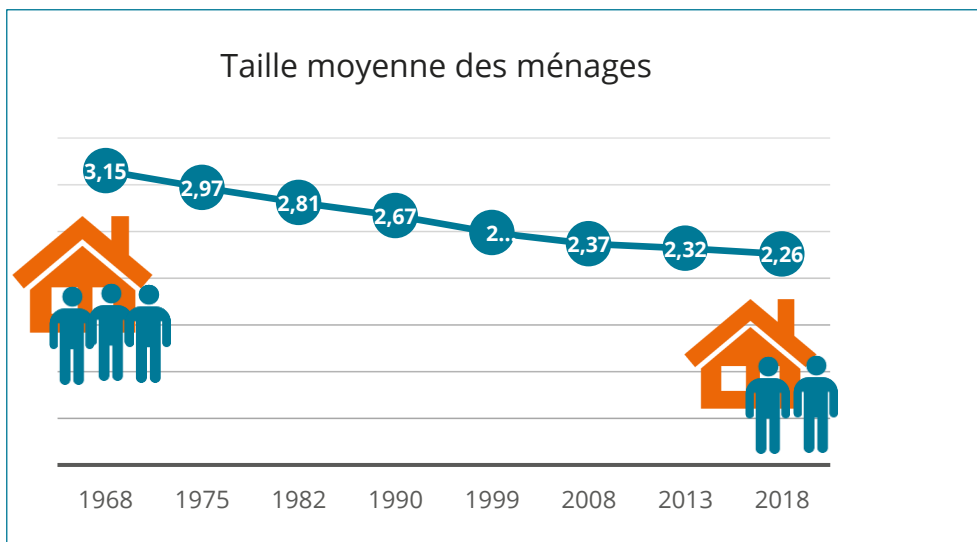
Source : remonterletemps.ign.fr

# 1 EN 50 ANS, LA POPULATION S'ACCROÎT COMME JAMAIS !

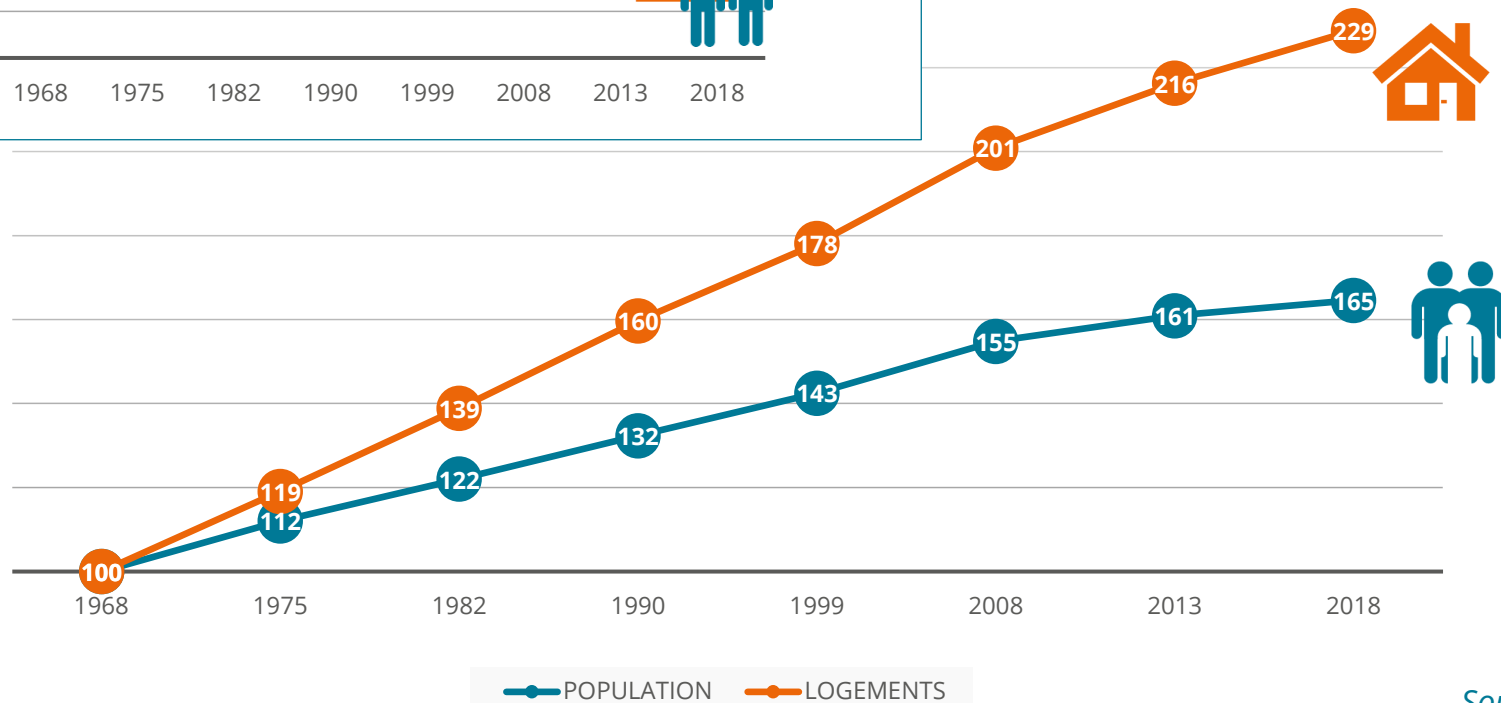


Source Insee

# LA CRÉATION DE LOGEMENTS S'ENVOLE



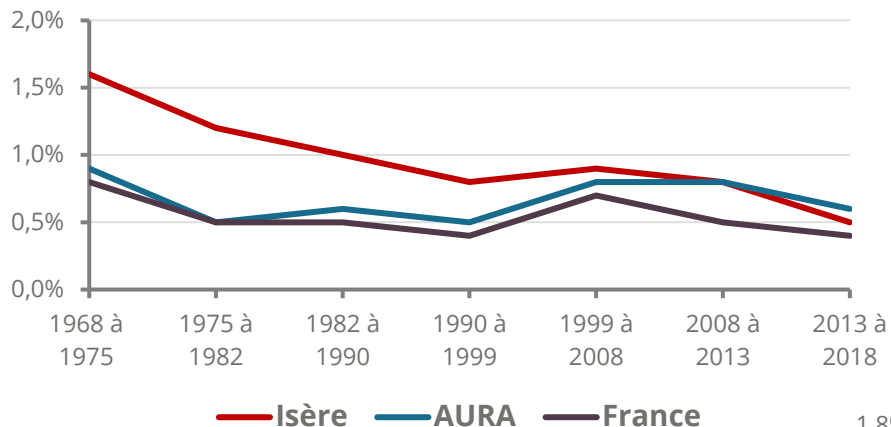
## Évolution population & logements



Source Insee

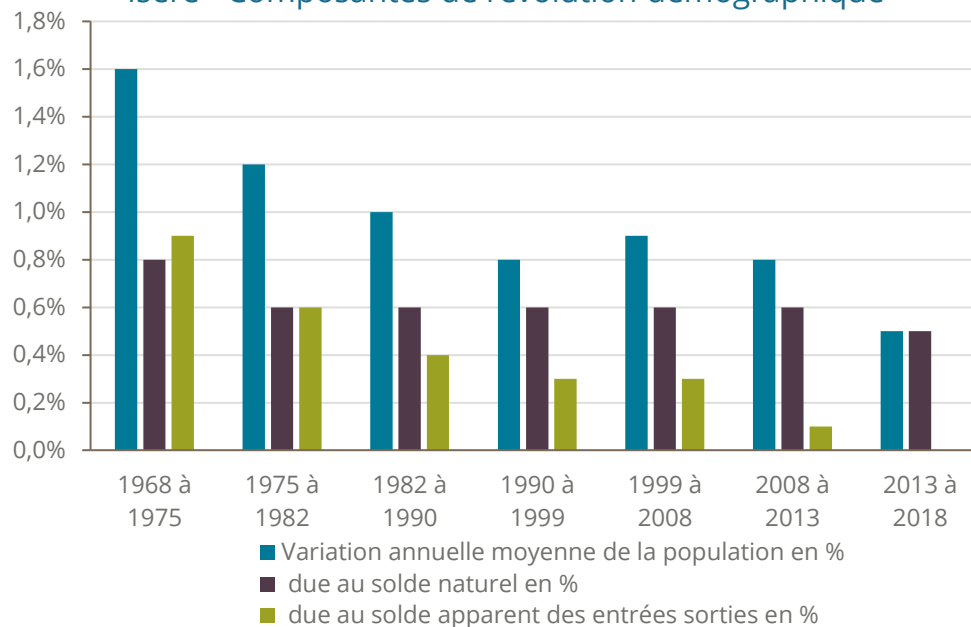
# 1 UNE CROISSANCE DÉMOGRAPHIQUE QUI RALENTIT...

Variation annuelle moyenne de la population par période (en % par an)



**Accélération du vieillissement :** les ¾ de la hausse de la population dans les 15 ans à venir se feront par les + de 60 ans (et 40 % par les + de 75 ans)

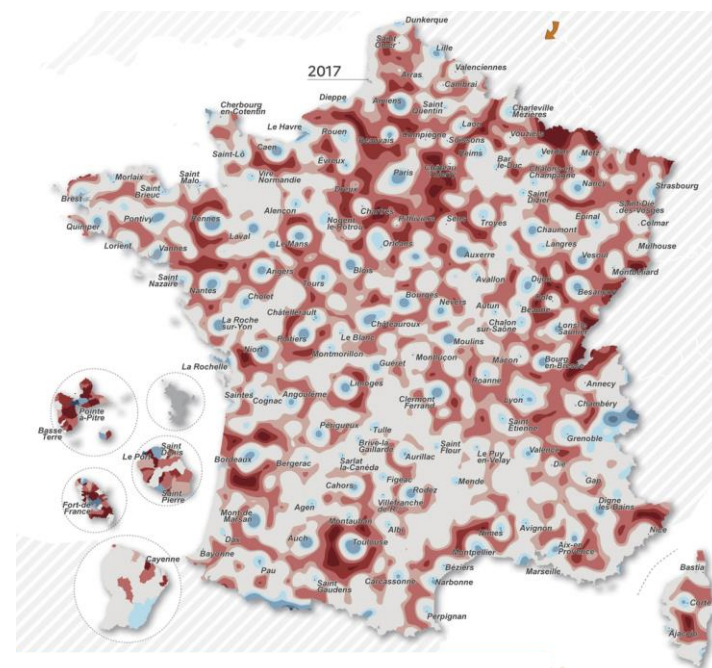
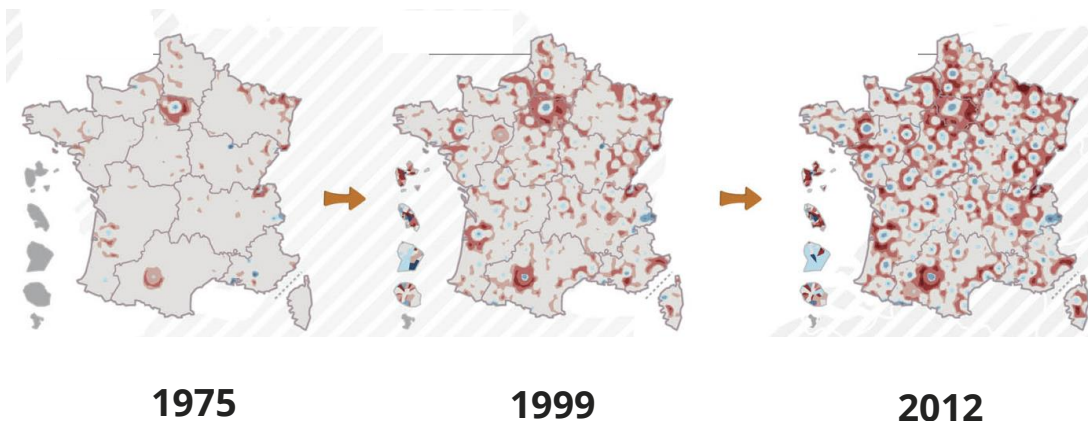
Isère - Composantes de l'évolution démographique



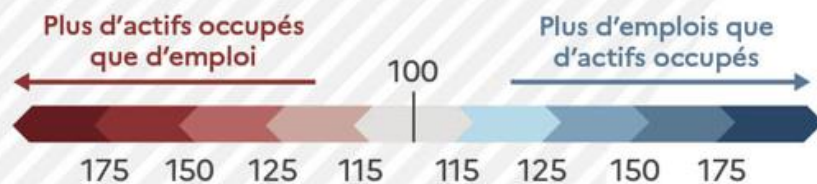
Source Insee

# 1 VIVRE ICI, TRAVAILLER LÀ... UNE ÉVOLUTION MAJEURE

Évolution de l'indice de concentration de l'emploi entre 1975 et 2017  
Une dissociation croissante entre lieux de résidence et lieux de travail



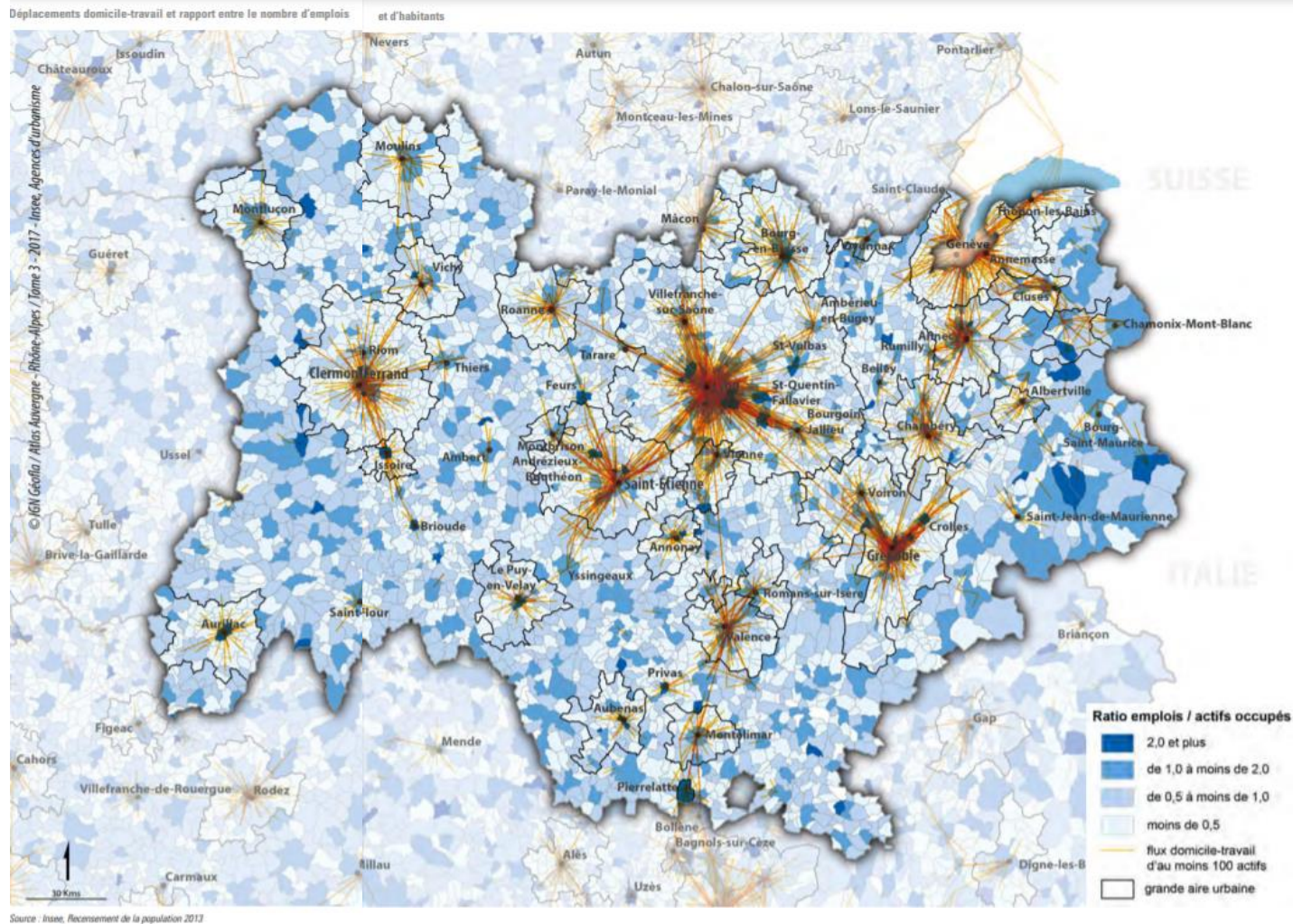
Rapport entre le nombre d'emplois  
et le nombre d'actifs occupés en 2017  
Représentation lissée



2017

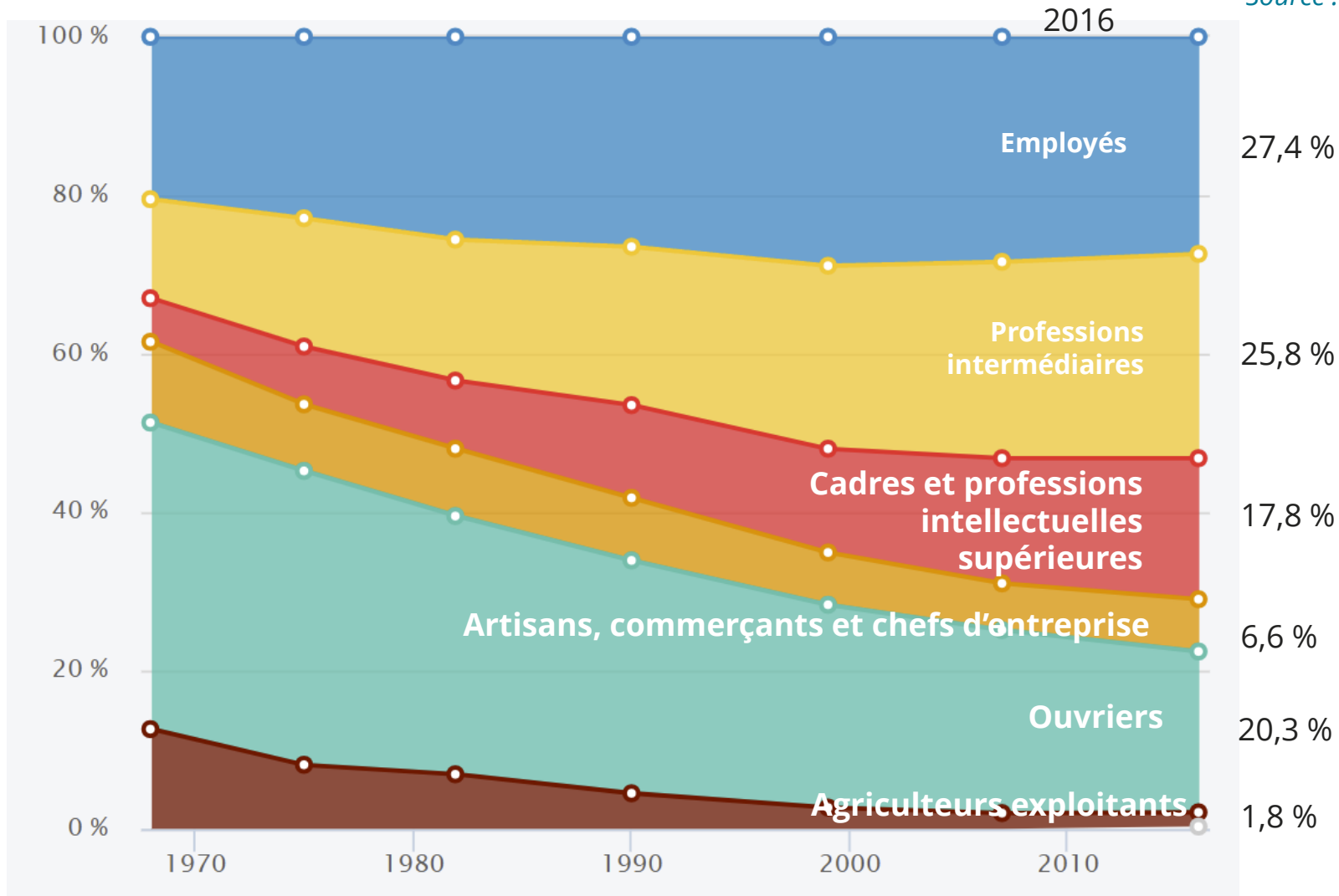
Source CGET

**Navettes domicile travail** =  $\frac{1}{4}$  des déplacements quotidiens et une forte influence sur les comportements (activités, achats, loisirs, services...)



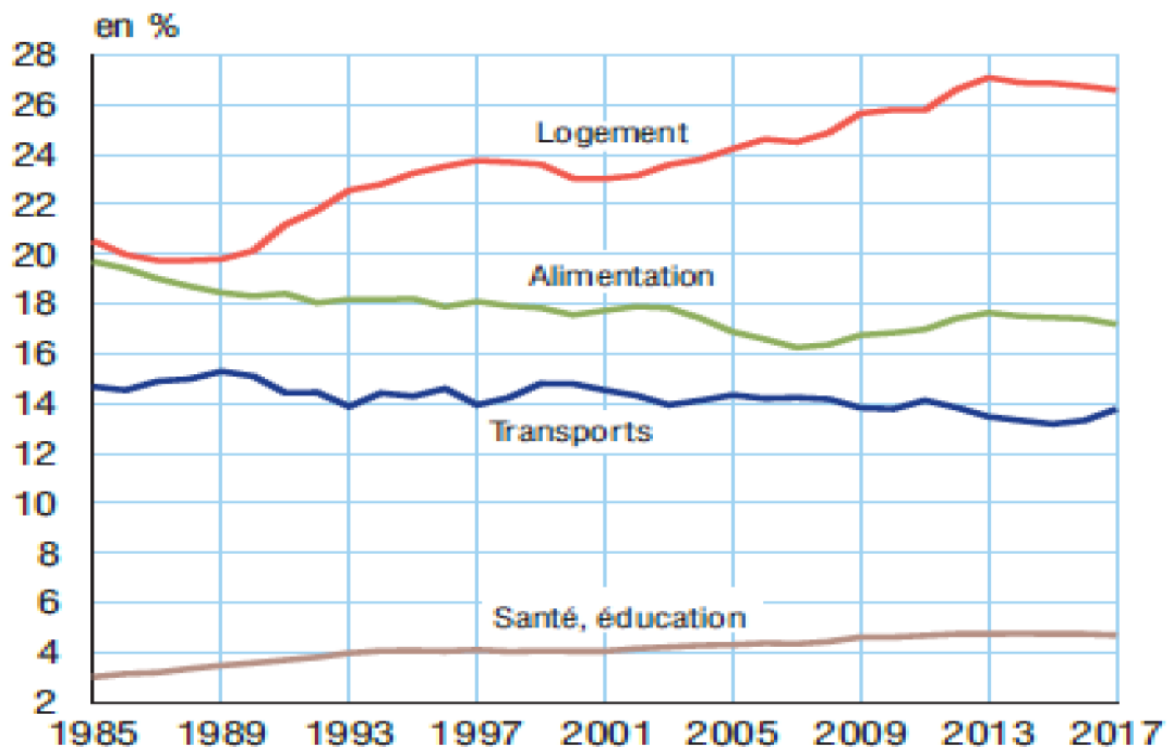
## Répartition de l'emploi par catégorie socioprofessionnelle entre 1968 et 2018

Échelle : France  
Source : Insee



# 1 LE POIDS CROISSANT DU LOGEMENT DANS LES BUDGETS DES MÉNAGES

## Poids de la consommation finale en logement dans la dépense de consommation finale des ménages



Source : INSEE « France, portrait social-Edition 2018 »

> Des difficultés de logement importantes sur tous types de territoires

# 1 DES SITUATIONS DE PAUVRETÉ MULTIFORMES EN ISÈRE



## Revenu mensuel médian

50 % des ménages perçoivent plus que ce revenu, 50 % perçoivent moins

- > 1 885 € Isère
- > 1 759 € France

## Taux de pauvreté

Ménages dont le niveau de vie mensuel est inférieur à 1 026 € par unité de consommation

- > 11 % en Isère
- > 15 % en France
- > 19 % moins de 30 ans
- > 25 % familles monoparentales



Source : Insee – Filosofi 2017

# 1 DES SITUATIONS DE PAUVRETÉ MULTIFORMES EN ISÈRE (HABITAT SOCIAL)

# 31 870

## Demandes actives en Isère au 31 décembre 2019

**58 %** en demande d'accès (ménages non logés en parc HLM)

**21 %**  
des demandeurs ont  
**moins de 30 ans**

**11 %**  
des demandeurs ont  
**plus de 65 ans**

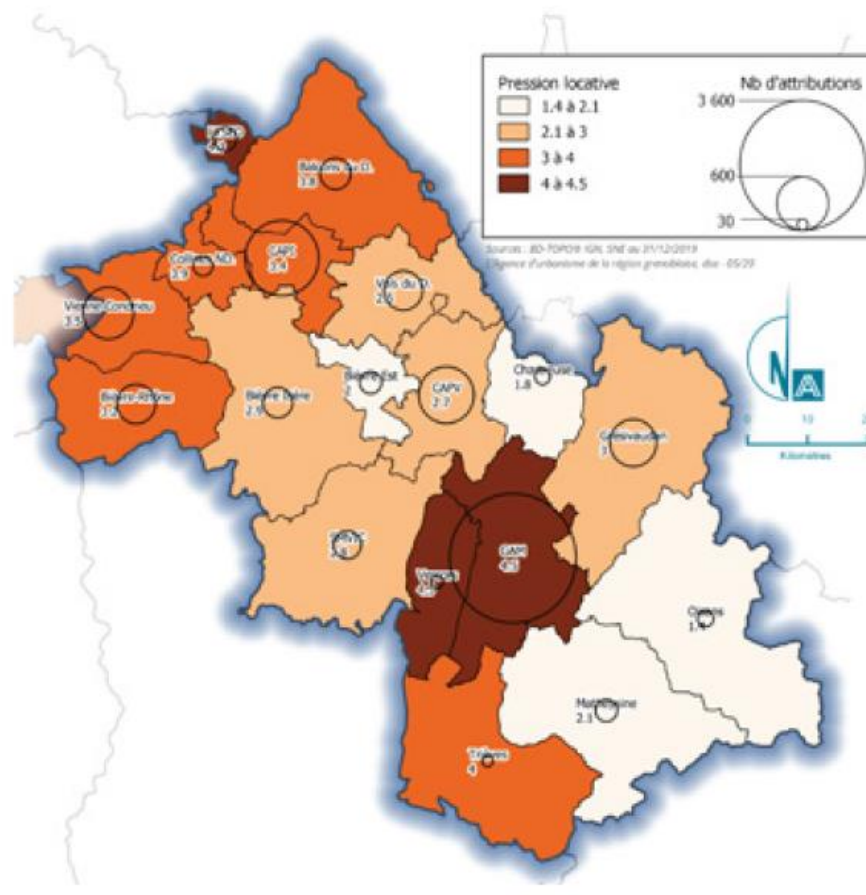
**45 %**  
des demandeurs sont  
isolés

**23 %**  
des demandeurs sont en  
famille monoparentale

Source : SNE 2019

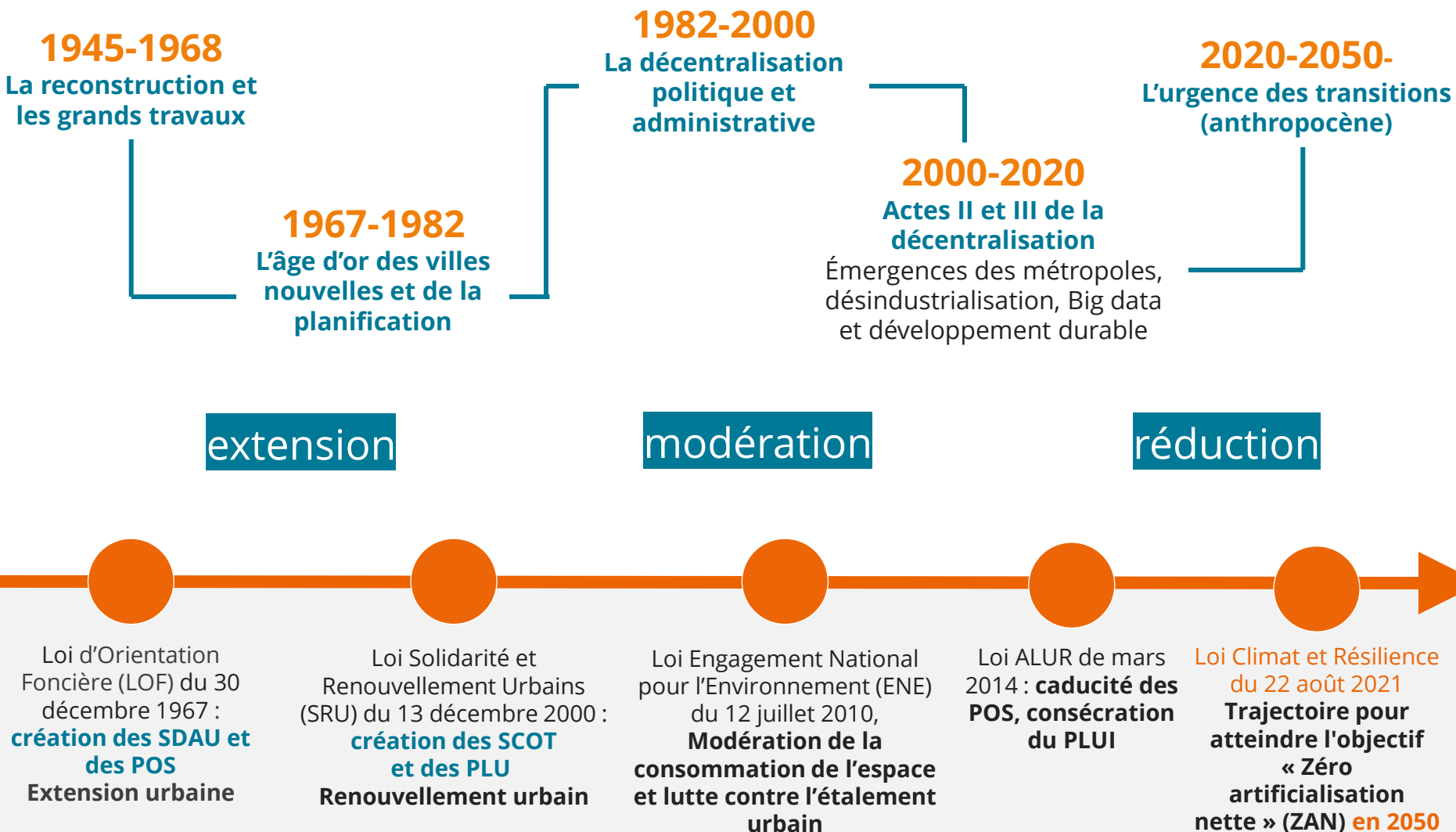
## Nombre de demandes pour une attribution (pression locative) en 2019

Source : SNE 2019, traitements ODH 38

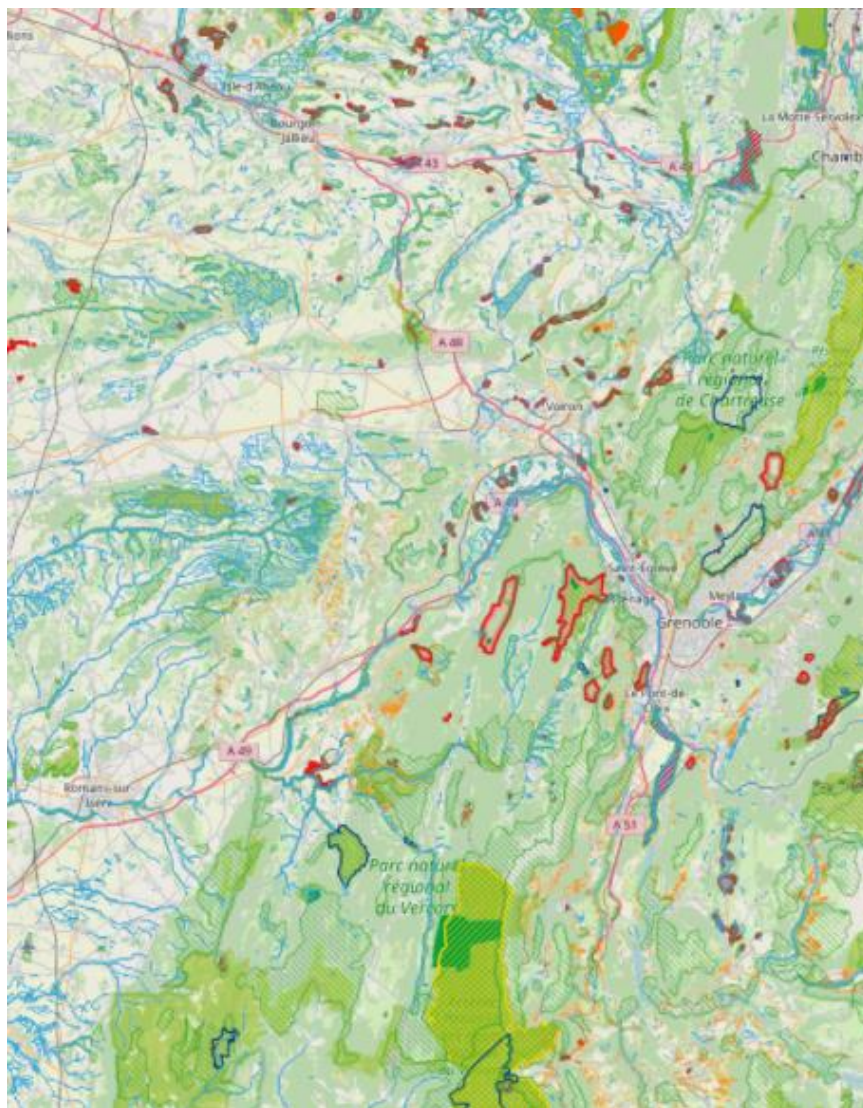


# 1

## EN SYNTHÈSE : DES ÉVOLUTIONS, DES ENJEUX ET DES LOIS



# 1 AGIR : DES SOLS ET DES ESPACES DE BIODIVERSITÉ À PRÉSERVER



En Isère

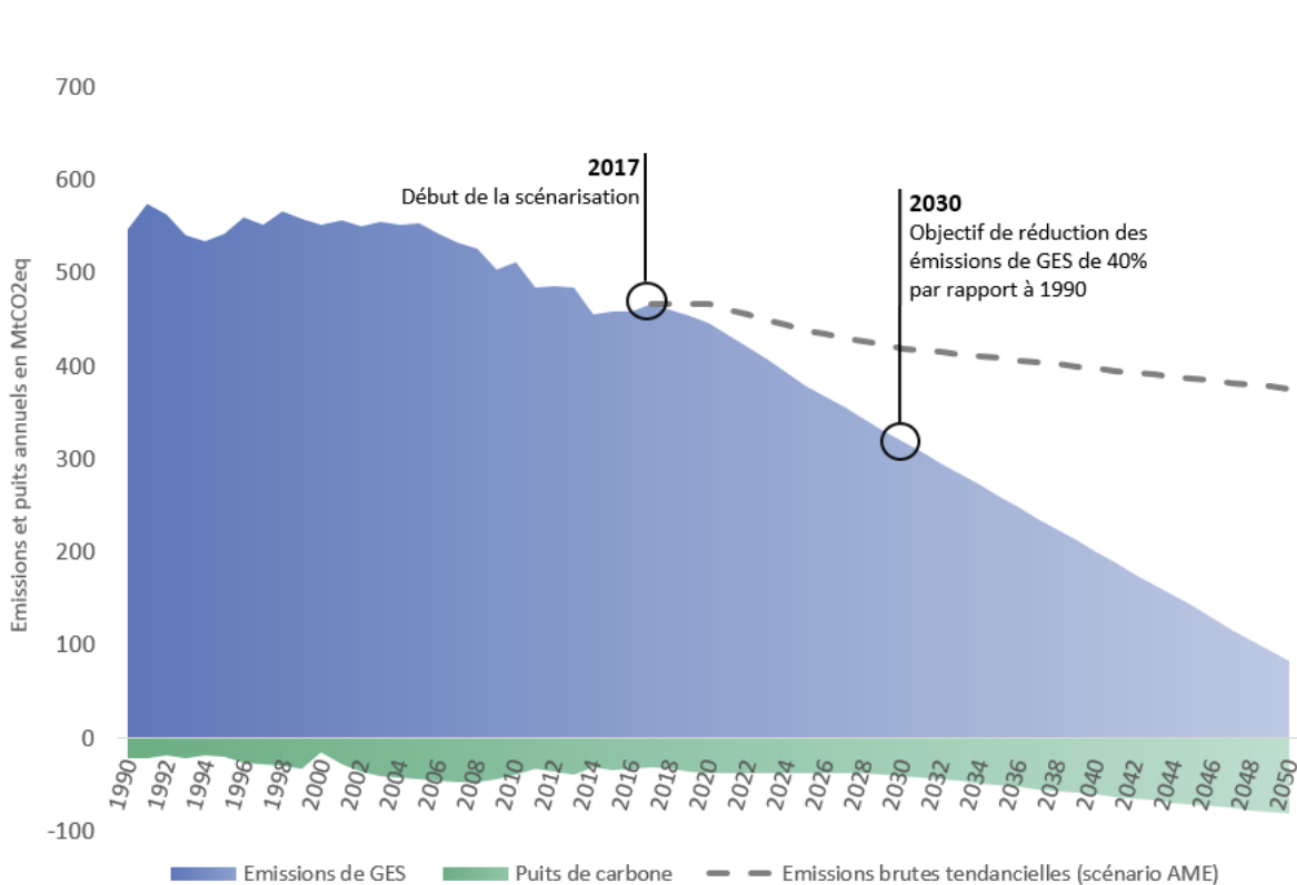
**28 %** de surfaces répertoriées en sites naturels protégés (zones humides, réservoirs de biodiversité...)

Entre 2006 et 2019

**+ 465 ha / an** d'espaces urbains  
(= 650 terrains de foot)

**- 433 ha / an** de surfaces agricoles

## Évolution des émissions et des puits de GES sur le territoire national entre 2005 et 2050



	Objectifs nationaux d'évolution des émissions par rapport à 2015	
	2030	2050
	- 28 %	<b>Zéro émission</b>
	- 49 %	<b>Zéro émission</b>
	- 19 %	-46 %
		---
	- 35 %	-81 %
	- 33 %	<b>Zéro émission</b>
	- 35 %	-66 %

Territoires en Transition : une loi pour franchir le « dernier km »

**Comment atteindre les objectifs de l'Accord de Paris et du Pacte vert pour l'Europe ?**

**=> Des mutations profondes à conduire dans tous les domaines**

Consommer



Produire  
et travailler



Se déplacer



Se loger



Se nourrir



**Un levier, la Zéro artificialisation nette (ZAN)**

- > **une trajectoire** fixée par les schémas régionaux (Sraddet) et traduite dans les documents d'urbanisme pour aboutir à l'absence de toute artificialisation nette des sols

# 1

## AGIR : LE GIEC LANCE L'ALERTE

---

**Le GIEC interpelle les politiques depuis plusieurs années.**

**Aujourd'hui, on ne peut plus dire qu'on ne sait pas...**

### **Des impératifs**

- > Conduire les transitions avec toutes les parties prenantes
- > Réduire les fractures et les vulnérabilités
- > Se saisir de la loi plutôt que la subir
- > Coopérer aux bonnes échelles en utilisant les bons outils

**=> Quel rôle, quelle posture et quels possibles pour l'élu dans ce contexte complexe et incertain ?**

## QUESTIONS ET DÉBATS



## 2 PERSPECTIVES

**COMMENT PASSER D'UNE LOGIQUE  
DE CONSÉQUENCES SUBIES  
À UNE LOGIQUE DE RÉSILIENCE ?**

*FACE AUX DÉFIS ET AU NOUVEAU CADRE LÉGISLATIF,  
DES SOLUTIONS ET DES OUTILS À ACTIVER*

**« Le territoire français est le patrimoine commun de la nation. Les collectivités publiques en sont les gestionnaires et les garantes dans le cadre de leurs compétences.**

**En vue de la réalisation des objectifs définis à l'article L101-2, elles harmonisent leurs prévisions et leurs décisions d'utilisation de l'espace dans le respect réciproque de leur autonomie. »**



**ÉQUILIBRE** DANS LES FORMES DE DEVELOPPEMENT



**QUALITÉ** URBAINE, ARCHITECTURALE ET PAYSAGÈRE



**DIVERSITÉ** DES FONCTIONS URBAINES ET RURALES / **MIXITÉ** SOCIALE DANS L'HABITAT / **DIMINUTION** DES DÉPLACEMENTS MOTORISÉS



**SÉCURITÉ** ET **SANTÉ** PUBLIQUES



**PRÉVENTION** DES RISQUES NATURELS ET TECHNOLOGIQUES



**PROTECTION** DES MILIEUX NATURELS ET DES PAYSAGES / **PRÉSERVATION** QUALITÉ DE L'AIR / EAU / RESSOURCES



**LUTTE** CONTRE L'ARTIFICIALISATION DES SOLS AVEC UN OBJECTIF D'ABSENCE D'ARTIFICIALISATION NETTE À TERME



**LUTTE** CONTRE LE CHANGEMENT CLIMATIQUE ET ADAPTATION / **MAÎTRISE** DE L'ÉNERGIE ET **PRODUCTION** ÉNERGÉTIQUES RENOUVELABLES

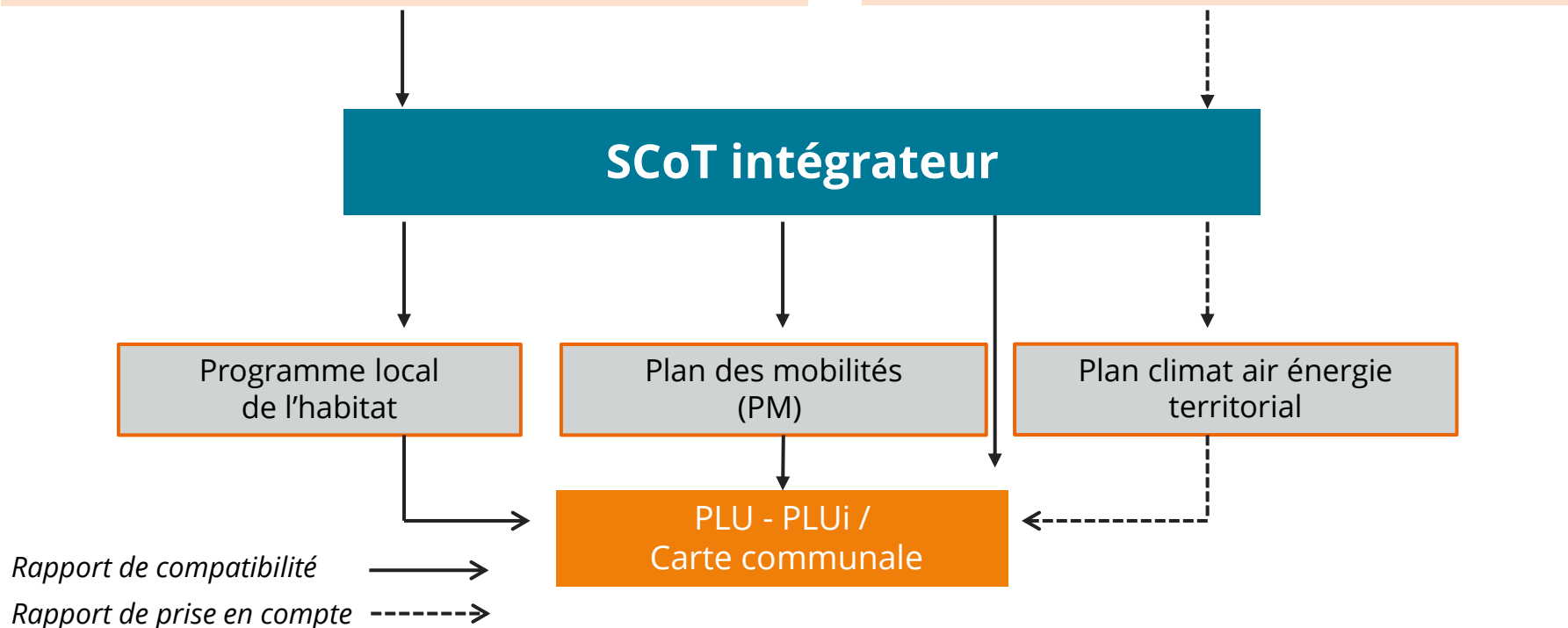


**INCLUSION** DES PERSONNES EN SITUATION DE HANDICAP OU PERTE D'AUTONOMIE

Dispositions particulières aux zones de montagne,  
Règles générales du fascicule du  
Schéma régional d'aménagement, de développement  
durable et d'égalité des territoires (SRADDET),  
Schéma directeur d'aménagement et de gestion des eaux  
(SDAGE), Schéma d'aménagement et de gestion des eaux  
(SAGE), Charte de parc naturel régional (PNR) et de parc  
national (PN), Plan de gestion des risques d'inondation  
(PGRI), Zones de bruit des aéroports,  
Schéma régional des carrières

**Des principes déclinés à toutes les  
échelles pour porter une vision et  
des politiques cohérentes**

**SRADDET** (Objectifs), Programmes d'équipements  
de l'État et des collectivités territoriales





Département de l'Isère  
**Plans Locaux d'Urbanisme intercommunaux**  
**Plans Locaux d'Urbanisme**  
**Cartes Communales**  
**RNU Règlement national d'urbanisme**  
**Procédures en cours**

Situation septembre 2020



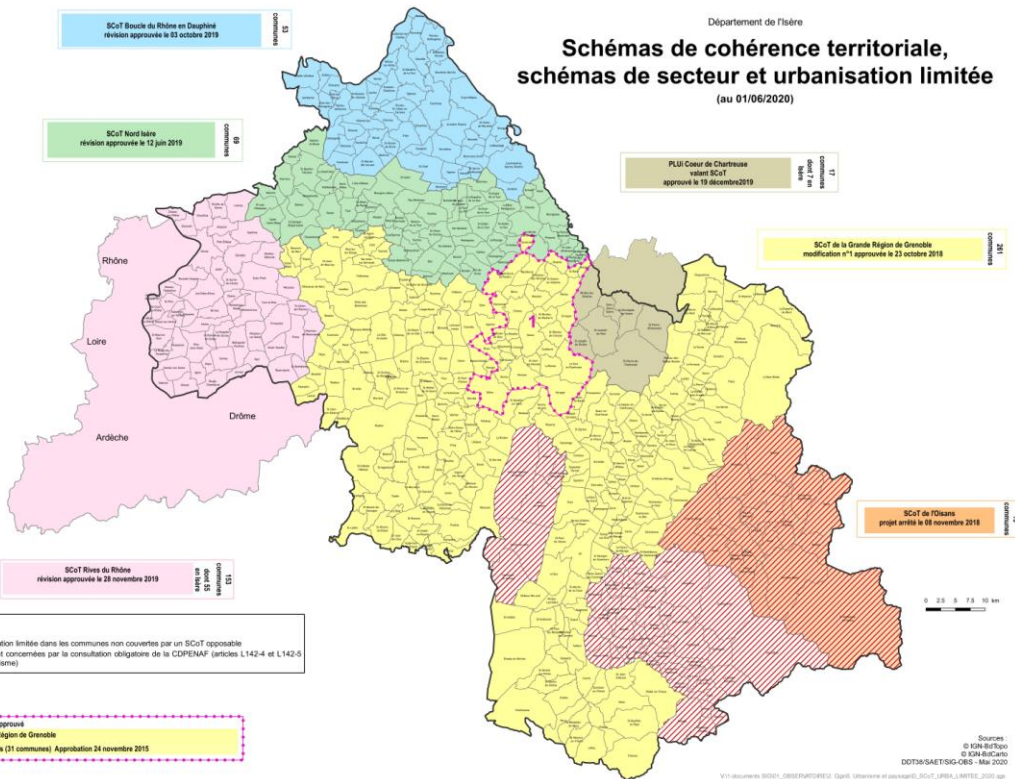
SCoT Boucle du Rhône en Dauphiné  
révision approuvée le 02 octobre 2019

SCoT Nord Isère  
révision approuvée le 12 juin 2019

PLUi Coeur de Chartreuse  
volet SCoT  
approuvé le 19 décembre 2019

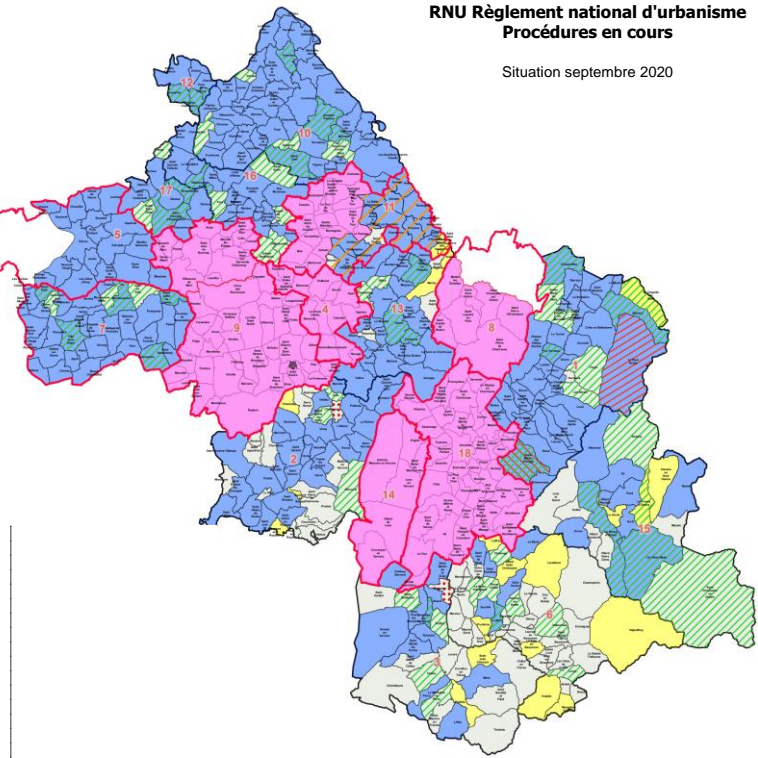
SCoT de la Grande Région de Grenoble  
modification n°1 approuvée le 23 octobre 2018

SCoT de l'Isère  
projet arrêté le 08 novembre 2018

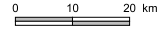


Principe d'urbanisation limitée dans les communes non couvertes par un SCoT opposable  
 68 communes sont concernées par la consultation obligatoire de la CDPICOM (articles L.142-4 et L.142-5 du code de l'urbanisme)

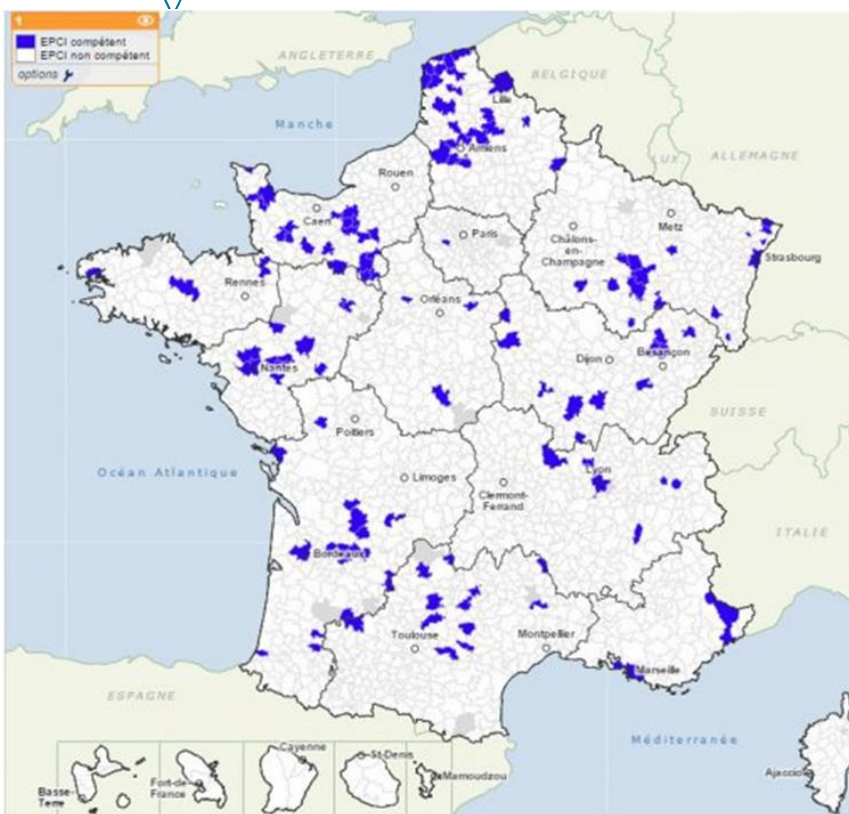
Schéma de secteur approuvé  
 SCoT de la Grande Région de Grenoble  
 1. Pays Vercorsais (21 communes) Approbation 24 novembre 2015



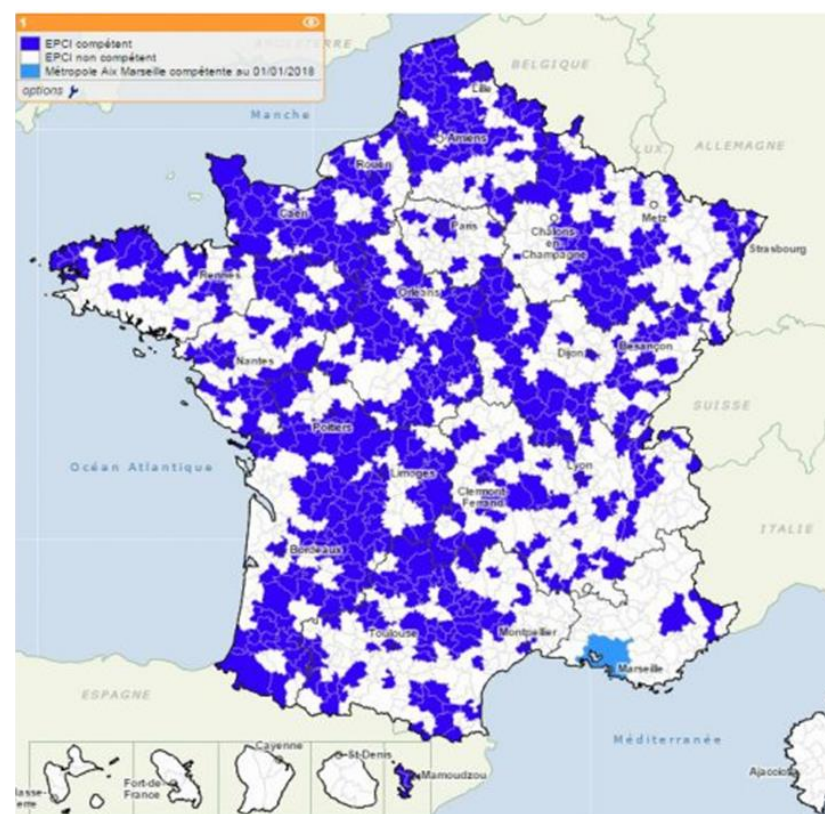
- EPCI compétent en urbanisme (8)
- EPCI (18)
- PLUi (7)
- PLU (253)
- CC (21)
- RNU (94)
- PLUi (1)
- PLU (64)
- CC (2)
- RNU partiel suite caducité POS sectoriel (1)
- RNU partiel suite annulation partielle PLU (1)



Source(s)  
 Direction Départementale des Territoires/SAET/SIG-OSB  
 © IGN-BdTopo  
 Septembre 2020



*EPCI compétents en matière de PLU en 2014*



*EPCI compétents en matière de PLU en 2017*

- > 2010 : moins d'une dizaine de PLU initiés par des communautés
- > Aujourd'hui : plus de 540 démarches approuvées ou en cours d'élaboration.
- > 45 % des EPCI (570) sont compétents en matière de PLU. Soit plus de 18 000 communes et plus 37 millions d'habitants.

Assurer la  
**mixité fonctionnelle**



Préserver la  
**diversité commerciale**



Assurer le  
**renouvellement urbain**



Imposer la **mixité sociale**  
et **générationnelle**



Développer une offre de  
**logements familiaux**



Prévoir de  
**nouveaux équipements**



Préserver les  
**continuités biologiques**



Favoriser le retour de  
**la végétation en ville**



Lutter contre les  
**îlots de chaleur urbain**



Protéger le  
**patrimoine**



Modérer la  
**consommation de**  
**l'espace**

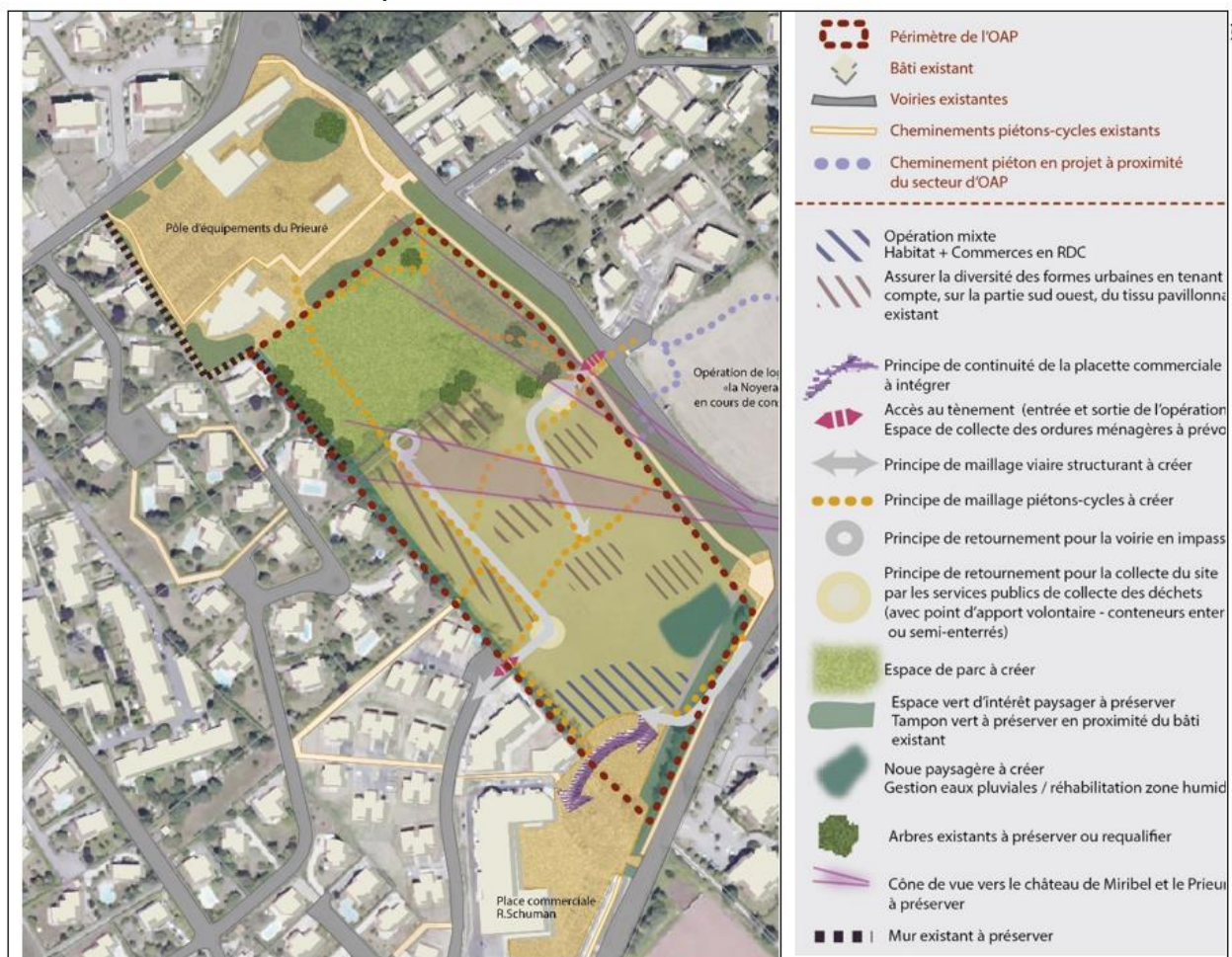


Imposer le respect de  
**performances**  
**énergétiques**



## LE VOLET PRÉ-OPÉRATIONNEL DES PLU

Des schémas d'aménagement définis après des études préalables pour encadrer de futures opérations de construction



- > Besoin impératif de **nombreux cadres d'échanges et de construction collective**
- > Habitants, usagers, associations, acteurs économiques...  
**les parties prenantes sont nombreuses et jouent un rôle décisif**
- > L'appropriation par les usagers et acteurs du territoire des futurs aménagements dépendent en grande partie du **processus de construction mis en place à l'origine d'un projet**
- > Si l'élaboration d'un projet est souvent fruit d'un travail de longue haleine, l'implication de multiples acteurs favorise également la **capacité d'évolution ou d'adaptation du projet** au cours du temps



**Toute politique d'aménagement du territoire demande de disposer et de combiner les compétences et expertises pour la concevoir et la mettre en œuvre :**

- > Services des collectivités, services de l'État
- > Ingénierie publique territoriale (Agences d'urbanisme, CAUE, EPF...)
- > Ingénierie privée (bureaux d'études)



**La coordination des acteurs et le chaînage des ingénieries est une nécessité pour l'élaboration des projets.**

**Mutualisation**

**Dialogue**

**Articulation**

**Solidarité**

# DÉBAT ET QUESTIONS





Retrouvez nous sur  
[www.aurg.fr](http://www.aurg.fr)

Dossier du web :  
*PLUi, un tremplin pour  
les territoires*

**Benoît PARENT, directeur général**

**MERCI POUR VOTRE ATTENTION**

21 rue Lesdiguières  
38000 Grenoble  
04 76 28 86 00  
accueil@aurg.asso.fr  
[www.aurg.fr](http://www.aurg.fr)

