

# COMMERCE & CONSOMMATION DE BIÈVRE EST



## CHIFFRES CLÉS 2021

**9 300**  
MÉNAGES  
soit 2 % de l'aire grenobloise  
Source : Insee RP 2021

**2,44**  
PERSONNES PAR MÉNAGE  
Source : Insee RP 2021

**43 %**  
DES MÉNAGES SONT DES FAMILLES AVEC ENFANTS  
contre 34 % dans l'aire grenobloise  
Source : Insee RP 2021

**2 024 €/mois**  
REVENU DISPONIBLE MÉDIAN PAR UNITÉ DE CONSOMMATION POUR CONSOMMER ET ÉPARGNER  
contre 2 041 €/mois dans l'aire grenobloise  
Source : Insee Filosofi 2021  
Pour comparer les ressources de ménages de taille ou composition différente, on divise le revenu par le nombre d'unités de consommation : 1 UC pour le premier adulte du ménage, 0,5 UC pour les autres personnes de 14 ans ou +, 0,3 UC pour les enfants de -de 14 ans.

**2,6**  
RAPPORT ENTRE LES 10 % LES PLUS RICHES ET LES 10 % LES PLUS PAUVRES  
Source : Insee Filosofi 2021

**8,2 %**  
DES HABITANTS ONT UN NIVEAU DE VIE INFÉRIEUR AU SEUIL DE PAUVRETÉ (= 60 % du niveau de vie français)  
contre 12,2 % dans l'aire grenobloise  
Source : Insee Filosofi 2021

**160 à 180**  
COMMERCES ET SERVICES COMMERCIAUX ESTIMÉS SUR LE TERRITOIRE EN 2024  
sur 12 100 dans l'aire grenobloise  
Source : INSEE Sirène 2024, Infogreffe 2021 à 2024 - traitement AURG  
Sélection d'activités commerciales et de services (codes APE), excluant les micro-entreprises et les établissements radisés ou en cessation d'activité en 2024.

## DÉPENSE MOYENNE ANNUELLE DE CONSOMMATION PAR MÉNAGE EN 2020

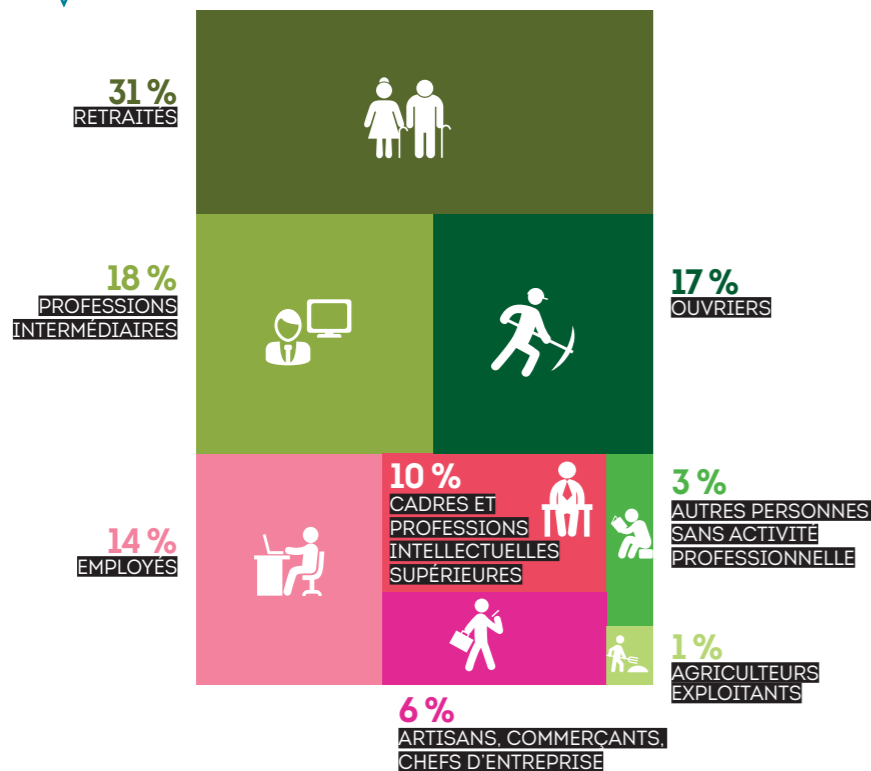
**7 492 €**  
ALIMENTAIRE

**7 027 €**  
NON ALIMENTAIRE

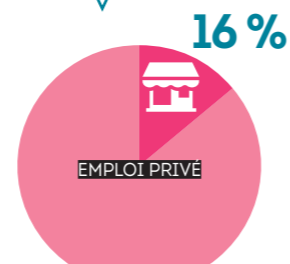
**23 %**  
DES ACHATS POUR LE NON ALIMENTAIRE SONT RÉALISÉS EN E-COMMERCE

Source : CCI Grenoble - Enquête comportement d'achat 2022

## CATÉGORIES SOCIOPROFESSIONNELLES DES MÉNAGES EN 2021



## PART DU COMMERCE DANS L'EMPLOI PRIVÉ SALARIÉ EN 2022



Source : URSSAF ACCOSS 2022

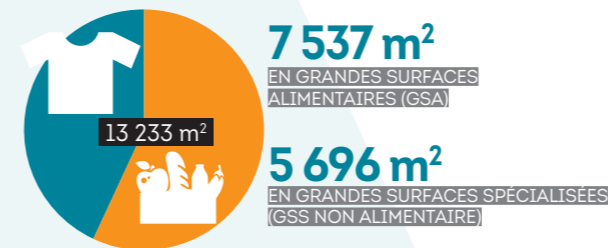
## EMPLOIS SALARIÉS DANS LE COMMERCE\* POUR 1 000 HABITANTS EN 2022

**31**  
soit + 9 % par rapport à 2012

Source : URSSAF ACCOSS 2022  
\* Commerces traditionnels et grandes surfaces

## LES GRANDES ET MOYENNES SURFACES (GMS) EN 2024

### SURFACES DE VENTE DE GMS

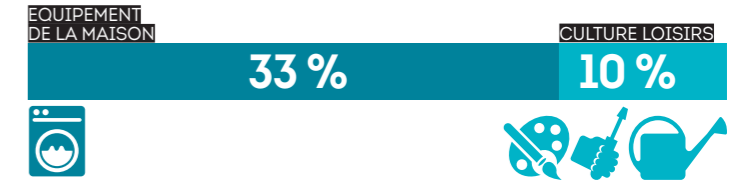


Source : LSA Expert 2024

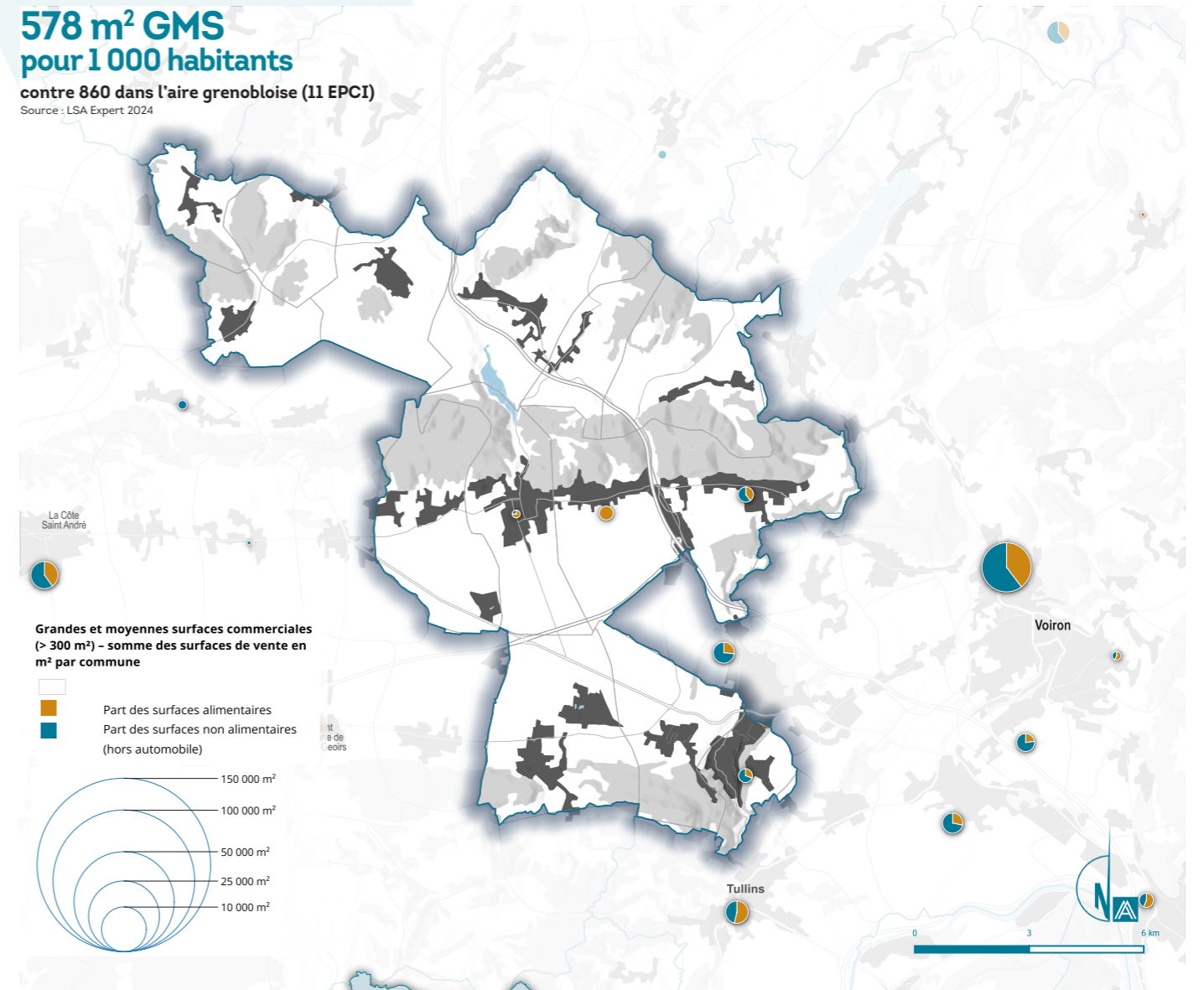
**12 GMS**  
SUR LE TERRITOIRE, SOIT UNE DENSITÉ DE

**578 m² GMS**  
pour 1 000 habitants  
contre 860 dans l'aire grenobloise (11 EPCI)  
Source : LSA Expert 2024

### RÉPARTITION DES SURFACES DE VENTE DES GMS NON ALIMENTAIRES DU TERRITOIRE SUIVANT LA TYPOLOGIE D'ACTIVITÉ



Source : LSA Expert 2024



Sources : BD-TOPO® IGN, Corine Land Cover 2018, LSA EXPERT 2024, AURG : CDA 08/2024



Source : CCI Grenoble - Enquête comportement d'achat 2022

Retrouvez certaines de ces données dans Vos territoires à la carte, outil interactif de cartographie statistique mis à disposition par L'Agence.