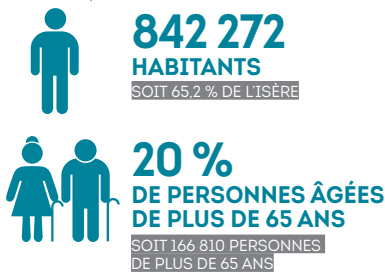


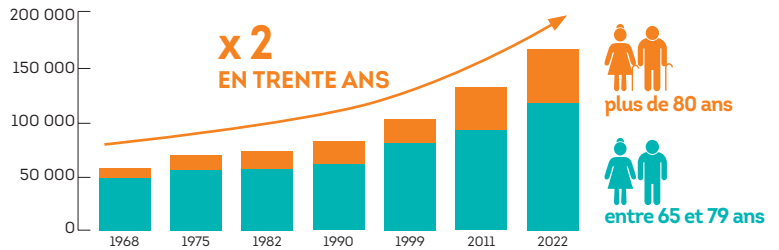
# SANTÉ ET VIEILLISSEMENT AIRE GRENOBLOISE



## DYNAMIQUE DÉMOGRAPHIQUE, CHIFFRES CLÉ 2022



DONT  
**29 %**  
ONT PLUS  
DE 80 ANS



Source : Insee, RP 2022

Source : Insee, recensement de la population 2022 (pour 2011 et 2022 : exploitation principale ; pour 1968 à 1999 : exploitation complémentaire)

## INDICE DE VIEILLISSEMENT



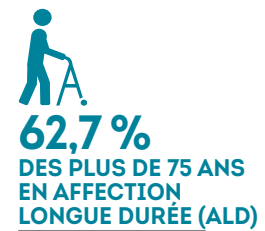
Source : Insee, RP 2022 et 1990



### L'indice de vieillissement

C'est le rapport de la population des plus de 65 ans sur celle des moins de 20 ans. Plus il est faible plus le rapport est favorable aux jeunes.

## SANTÉ ET PRÉVENTION



Source : GéoFragilité CNAM SIAM ERASME



**54 %**  
DES PLUS DE 75 ANS EN ALD  
POUR ALZHEIMER  
OU DÉMENCE  
CONTRE 54 % EN ISÈRE

Source : ORS, Balises ; données Cnam (SNDS référentiel médicalisé - 31/12/2023), Cnam (SNDS DCIR/PMSI MCO - 2021-2023)



**6 %**  
DES PLUS DE 65 ANS  
BÉNÉFICIAIRES DU  
RÉGIME GÉNÉRAL  
SANS MÉDECIN  
TRAITANT  
CONTRE 6 % EN ISÈRE

Source : GéoFragilité CNAM SIAM ERASME.

## REVENUS ET FRAGILITÉ ÉCONOMIQUE DES PERSONNES ÂGÉES

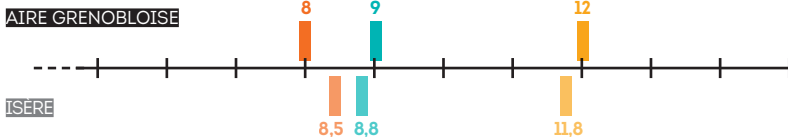
### TAUX DE PAUVRETÉ DES MÉNAGES SELON L'ÂGE DES RÉFÉRENTS

Ensemble des ménages  
60-74 ans  
Plus de 75 ans



### Le taux de pauvreté

Il correspond à la part d'individus appartenant à des ménages dont le niveau de vie est inférieur au seuil de pauvreté (soit 60 % du revenu médian de la population).



Sources : Insee-DGFIP-Cnaf-Cnav-CCMSA, Fichier localisé social et fiscal. 2021



### Le minimum vieillesse

Il permet de garantir aux personnes âgées disposant de faibles revenus un niveau minimum de ressources.

Sources : Carsat Auvergne, Carsat Rhône-Alpes (2024)

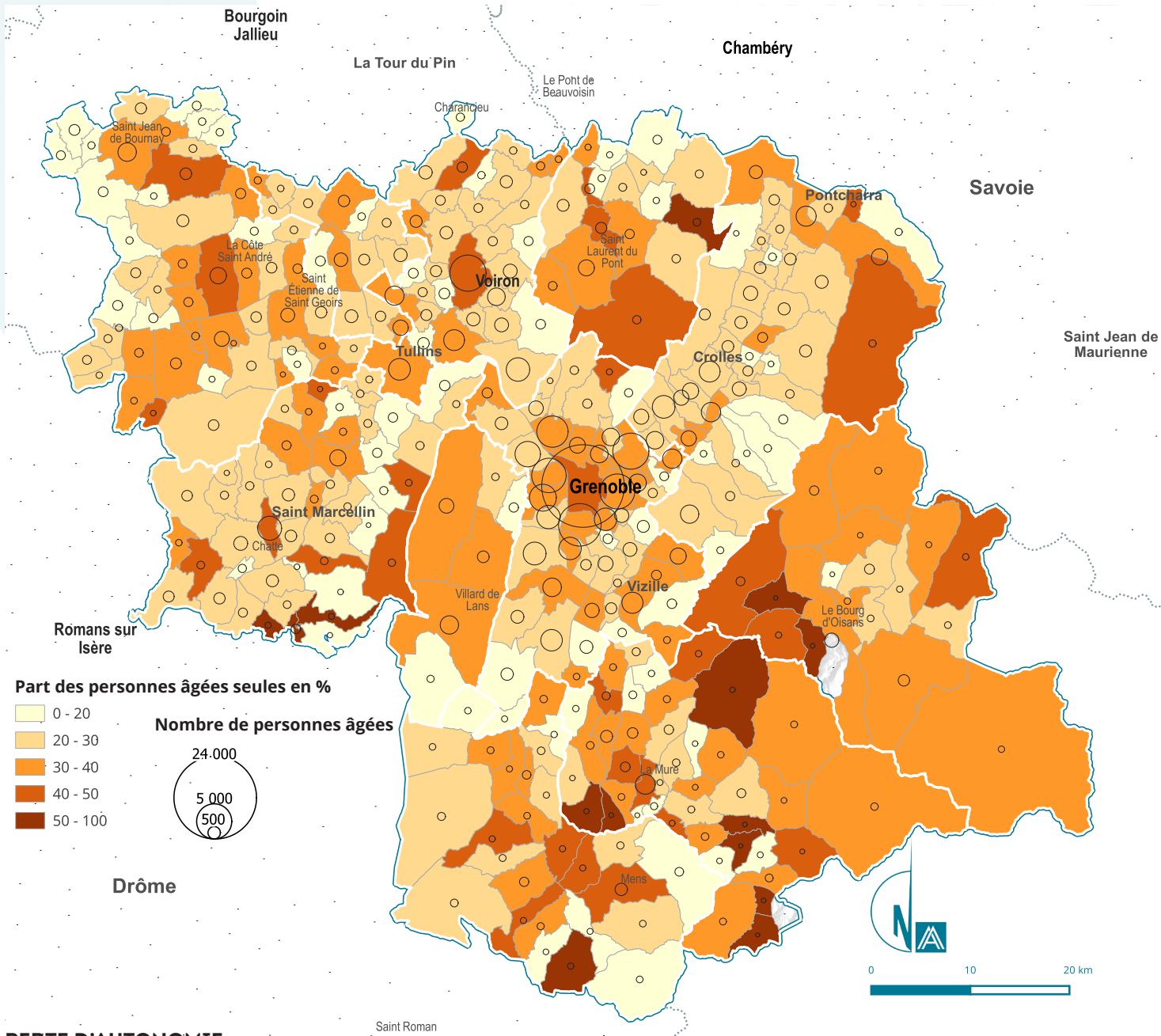
## ISOLEMENT DES PERSONNES ÂGÉES



**34 %**  
DES RETRAITÉS VIVENT SEULS  
CONTRE 33 % EN ISÈRE

SOIT  
**54 950**  
PERSONNES ÂGÉES  
DE PLUS DE 65 ANS  
VIVANT SEULES

Source : Insee, recensement de la population 2021, exploitation complémentaire



## PERTE D'AUTONOMIE

**13 983**  
BÉNÉFICIAIRES  
DE L'APA À DOMICILE  
SOIT 179 BÉNÉFICIAIRES  
POUR 1 000 PERSONNES ÂGÉES  
DE PLUS DE 75 ANS



**4 950**  
BÉNÉFICIAIRES DE L'APA  
EN ÉTABLISSEMENT

**L'Allocation personnalisée d'autonomie (APA)**

est une allocation destinée aux personnes âgées de 60 ans et plus qui ont besoin d'aide au quotidien ou d'une surveillance régulière. On distingue l'APA à domicile de l'APA en établissement qui aide à payer une partie du tarif dépendance en EHPAD (Établissements d'hébergement pour personnes âgées dépendantes).

**23 %**  
DE PERSONNES  
TRÈS DÉPENDANTES  
PARMI  
LES BÉNÉFICIAIRES  
DE L'APA À DOMICILE  
EN GIR 1-2



**76 places**  
EN EHPAD POUR 1 000 HABITANTS  
ÂGÉS DE PLUS DE 75 ANS

Taux incluant les places en hébergements et en accueil de jour en EHPAD et en EHPA (cat 500, 501 et 502) en 2025

**86 ans et 1 mois**  
ÂGE MOYEN À L'ENTRÉE EN EHPA  
Établissement d'hébergement pour personnes âgées  
(FRANCE)

[www.aurg.fr](http://www.aurg.fr)

**L'AGENCE**  
D'URBANISME DE LA RÉGION GRENOBLOISE