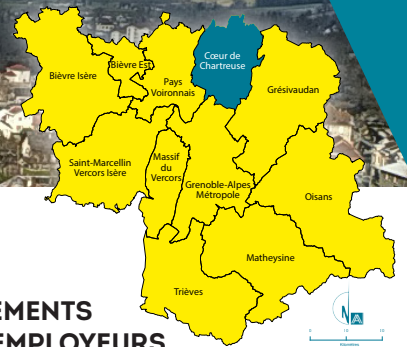


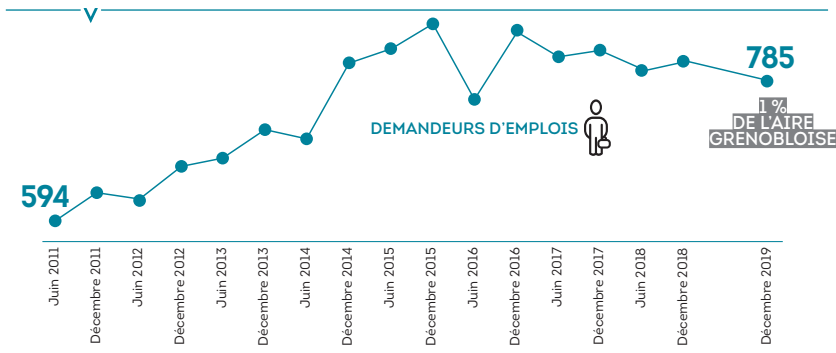
L'EMPLOI DANS LE CŒUR DE CHARTREUSE



DYNAMIQUE ÉCONOMIQUE

4 435
EMPLOIS EN 2017
SOIT 1% DE L'AIRE GRENOBLOISE

DONT **45%**
D'EMPLOIS SALARIÉS PRIVÉS



59 EMPLOIS POUR 100 ACTIFS OCCUPÉS

Indice de concentration d'emploi permet d'apprécier la fonction de pôle d'emploi (si supérieur à 100) ou la fonction résidentielle (si inférieur à 100) d'un territoire.

Sources : Insee RP, 2017 ; Urssaf-Accoss, 2017 ; Pôle emploi, 2011-2019

ÉTABLISSEMENTS LES PLUS EMPLOYEURS

HÔPITAL DE SAINT-LAURENT-DU-PONT

(500 à 999 salariés)
ACTIVITÉS HOSPITALIÈRES & HÉBERGEMENT MÉDICALISÉ
Saint-Laurent-du-Pont, Miribel-les-Échelles, Saint-Joseph-de-Rivière

SA GUY-CASSET

(100 à 199 salariés)
TRANSPORTS ROUTIERS DE FRET INTERURBAINS
Entre-Deux-Guiers

PATURLE ACIERS

(100 à 199 salariés)
LAMINAGE À FROID DE FEUILLARDS
Saint-Laurent-du-Pont

MULTIBASE

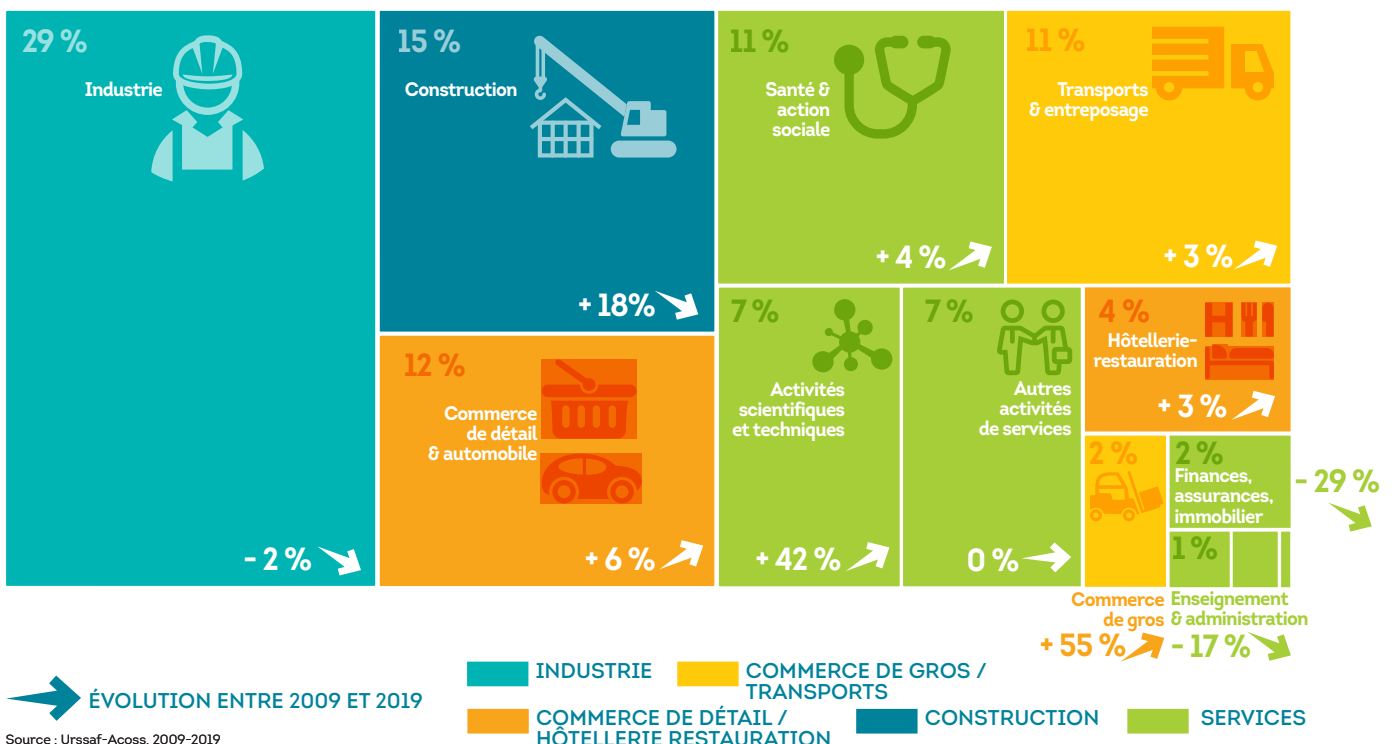
(50 à 99 salariés)
FABRICATION DE MATIÈRES PLASTIQUES DE BASE
Entre-Deux-Guiers

CIAS DES ÉCHELLES - LOGEMENT FOYER

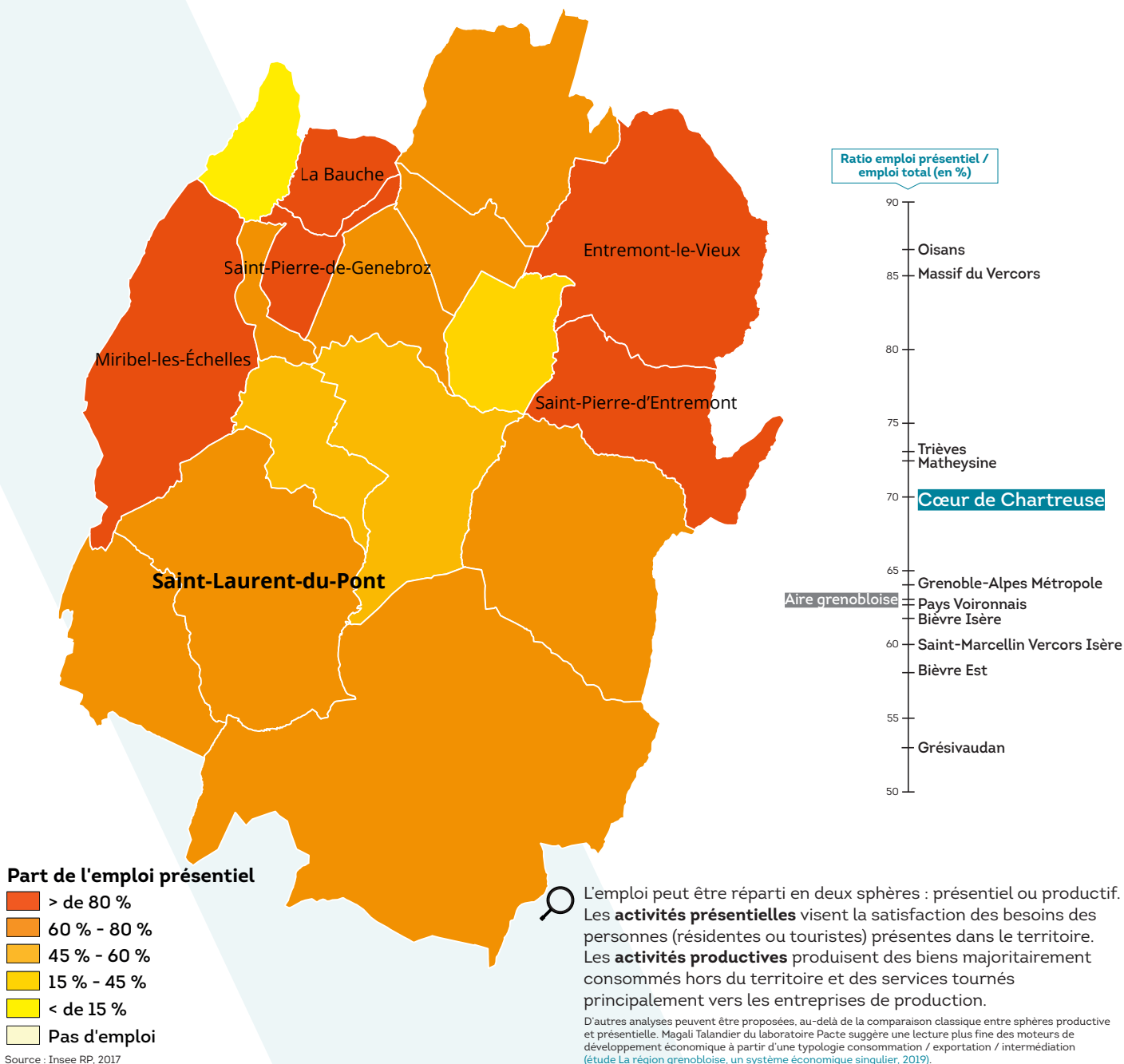
BÉATRICE
(50 à 99 salariés)
HÉBERGEMENT SOCIAL POUR PERSONNES ÂGÉES
Saint-Christophe

Source : Sirene, 2019

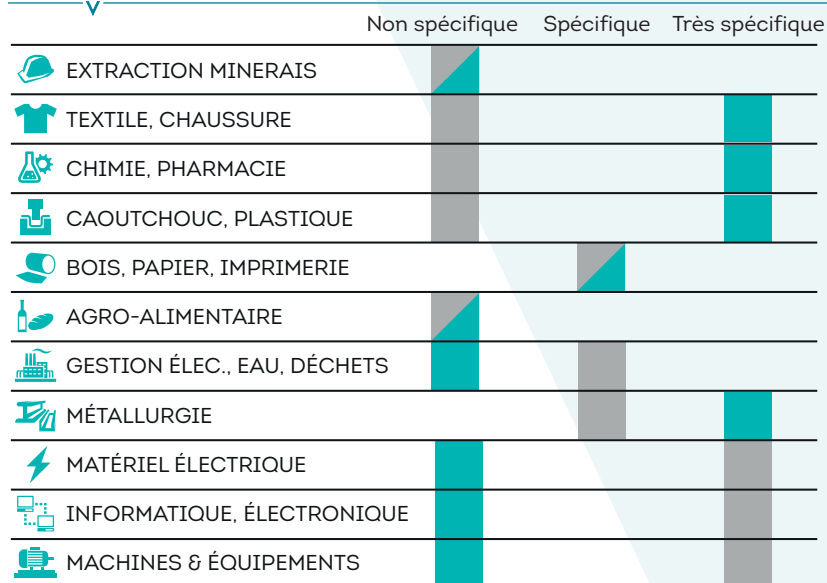
RÉPARTITION DES EMPLOIS SALARIÉS PRIVÉS PAR GRAND SECTEUR D'ACTIVITÉ EN 2019 ET ÉVOLUTION SUR LES 10 DERNIÈRES ANNÉES



PART DE L'EMPLOI PRÉSENTIEL DANS L'EMPLOI TOTAL



SECTEURS INDUSTRIELS SPÉCIFIQUES



Indice de spécificité correspond au rapport entre la part d'emplois salariés du secteur d'activité dans l'emploi salarié total de l'EPCI et celle de la France métropolitaine.