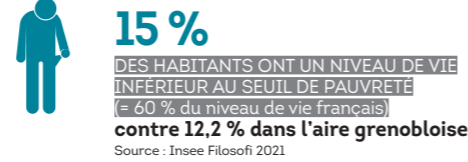
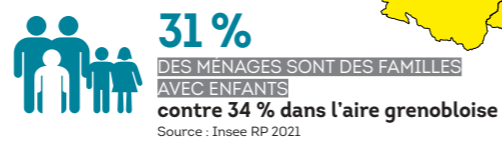


# COMMERCE & CONSOMMATION DE GRENOBLE-ALPES MÉTROPOLE



### CHIFFRES CLÉS 2021



### 6 800 à 6 850

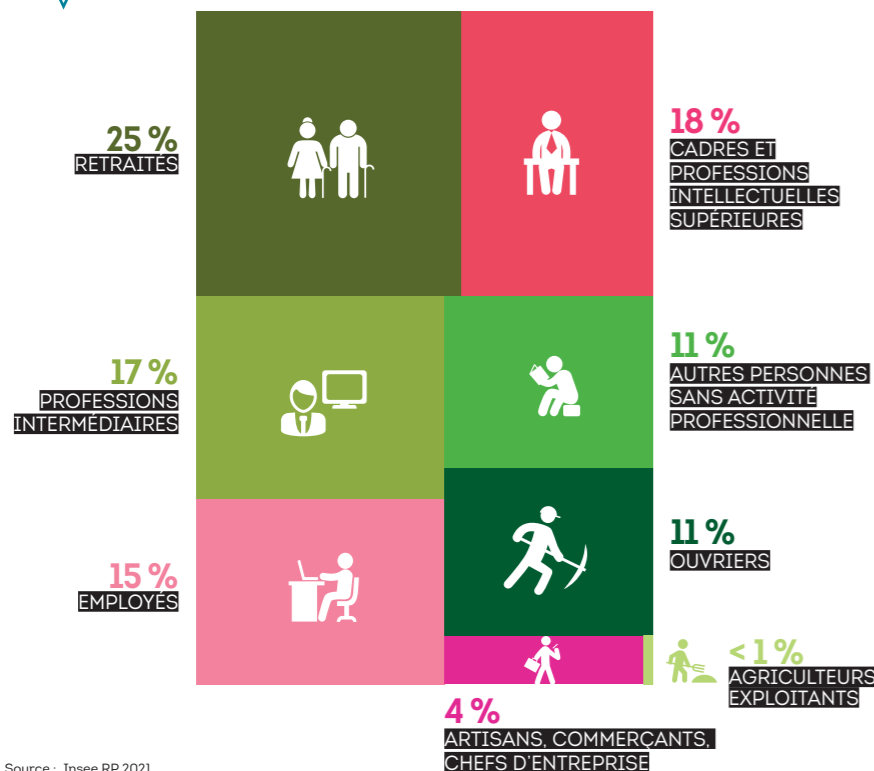
COMMERCE ET SERVICES COMMERCIAUX ESTIMÉS SUR LE TERRITOIRE EN 2024 sur 12 100 dans l'aire grenobloise  
Source : INSEE Sirène 2024, Infogreffe 2021 à 2024 - traitement AURG  
Sélection d'activités commerciales et de services (codes APE), excluant les micro-entreprises et les établissements radisés ou en cessation d'activité en 2024.

### DÉPENSE MOYENNE ANNUELLE DE CONSOMMATION PAR MÉNAGE EN 2020

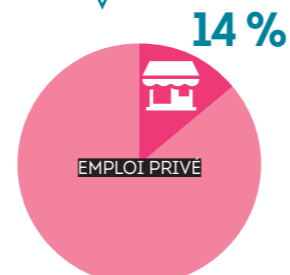


Source : CCI Grenoble - Enquête comportement d'achat 2022

### CATÉGORIES SOCIOPROFESSIONNELLES DES MÉNAGES EN 2021



### PART DU COMMERCE DANS L'EMPLOI PRIVÉ SALARIÉ EN 2022



Source : URSSAF ACCOSS 2022

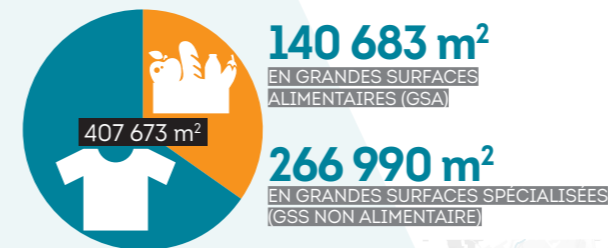
### EMPLOIS SALARIÉS DANS LE COMMERCE\* POUR 1 000 HABITANTS EN 2022



Source : URSSAF ACCOSS 2022  
\* Commerces traditionnels et grandes surfaces

## LES GRANDES ET MOYENNES SURFACES (GMS) EN 2024

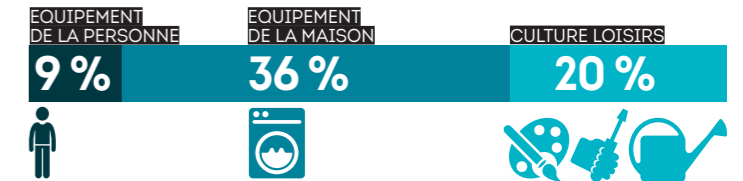
### SURFACES DE VENTE DE GMS



Source : LSA Expert 2024

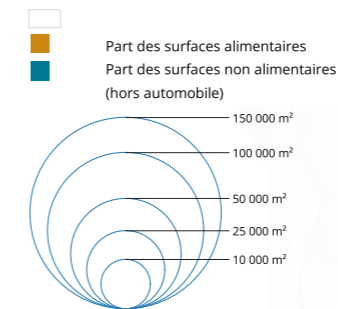
**260 GMS**  
SUR LE TERRITOIRE  
SOIT UNE DENSITÉ DE  
**907 m² GMS**  
pour 1 000 habitants  
contre 860 dans l'aire grenobloise (11 EPCI)  
Source : LSA Expert 2024

### RÉPARTITION DES SURFACES DE VENTE DES GMS NON ALIMENTAIRES DU TERRITOIRE SUIVANT LA TYPOLOGIE D'ACTIVITÉ



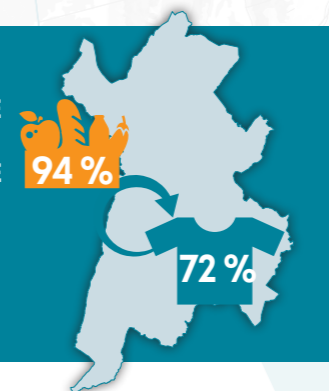
Source : LSA Expert 2024

### Grandes et moyennes surfaces commerciales (> 300 m²) - somme des surfaces de vente en m² par commune



### PART DES DÉPENSES DES MÉNAGES DU TERRITOIRE FAITES SUR LE TERRITOIRE (RÉTENTION) EN ALIMENTAIRE ET NON ALIMENTAIRE

Source : CCI Grenoble - Enquête comportement d'achat 2022



Retrouvez certaines de ces données dans Vos territoires à la carte, outil interactif de cartographie statistique mis à disposition par l'Agence.