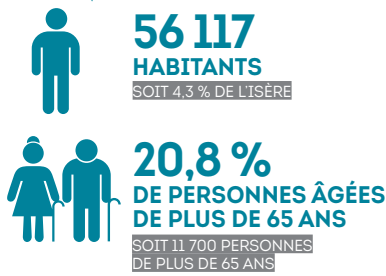


SANTÉ ET VIEILLISSEMENT

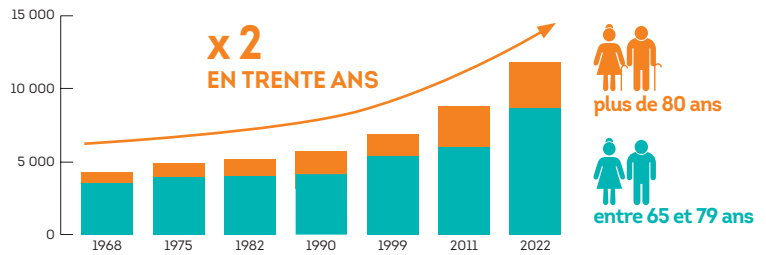
BIÈVRE ISÈRE



DYNAMIQUE DÉMOGRAPHIQUE, CHIFFRES CLÉ 2022



DONT 27 %
ONT PLUS
DE 80 ANS



Source : Insee, RP 2022

Source : Insee, recensement de la population 2022 (pour 2011 et 2022 : exploitation principale ; pour 1968 à 1999 : exploitation complémentaire)

INDICE DE VIEILLISSEMENT

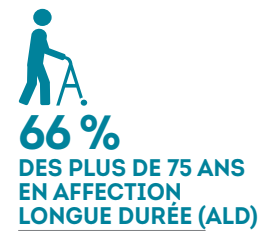


L'indice de vieillissement

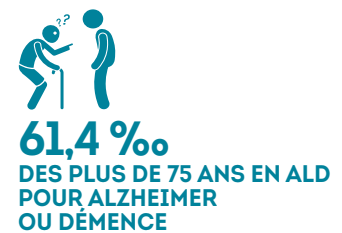
C'est le rapport de la population des plus de 65 ans sur celle des moins de 20 ans. Plus il est faible plus le rapport est favorable aux jeunes.

Source : Insee, RP 2022 et 1990

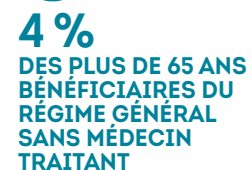
SANTÉ ET PRÉVENTION



Source : GéoFragilité CNAM SIAM ERASME



Source : ORS, Balises ; données Cnam (SNDS référentiel médicalisé - 31/12/2023), Cnam (SNDS DCIR/PMSI MCO - 2021-2023)



Source : GéoFragilité CNAM SIAM ERASME.

REVENUS ET FRAGILITÉ ÉCONOMIQUE DES PERSONNES ÂGÉES

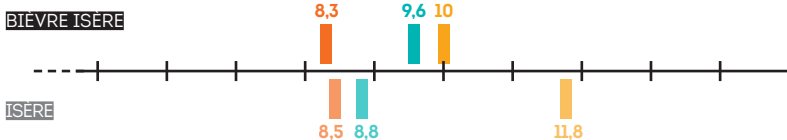
TAUX DE PAUVRETÉ DES MÉNAGES SELON L'ÂGE DES RÉFÉRENTS

Ensemble des ménages
60-74 ans
Plus de 75 ans



Le taux de pauvreté

Il correspond à la part d'individus appartenant à des ménages dont le niveau de vie est inférieur au seuil de pauvreté (soit 60 % du revenu médian de la population).



Sources : Insee-DGFIP-Cnaf-Cnav-CCMSA, Fichier localisé social et fiscal. 2021



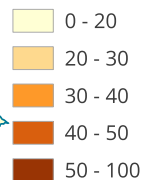
Le minimum vieillesse

Il permet de garantir aux personnes âgées disposant de faibles revenus un niveau minimum de ressources.

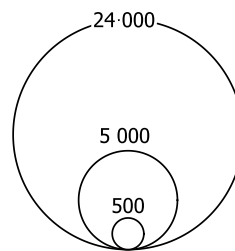
Sources : Carsat Auvergne, Carsat Rhône-Alpes (2024)

ISOLEMENT DES PERSONNES ÂGÉES

Part des personnes âgées de plus de 65 ans seules en %



Nombre de personnes âgées de plus de 65 ans

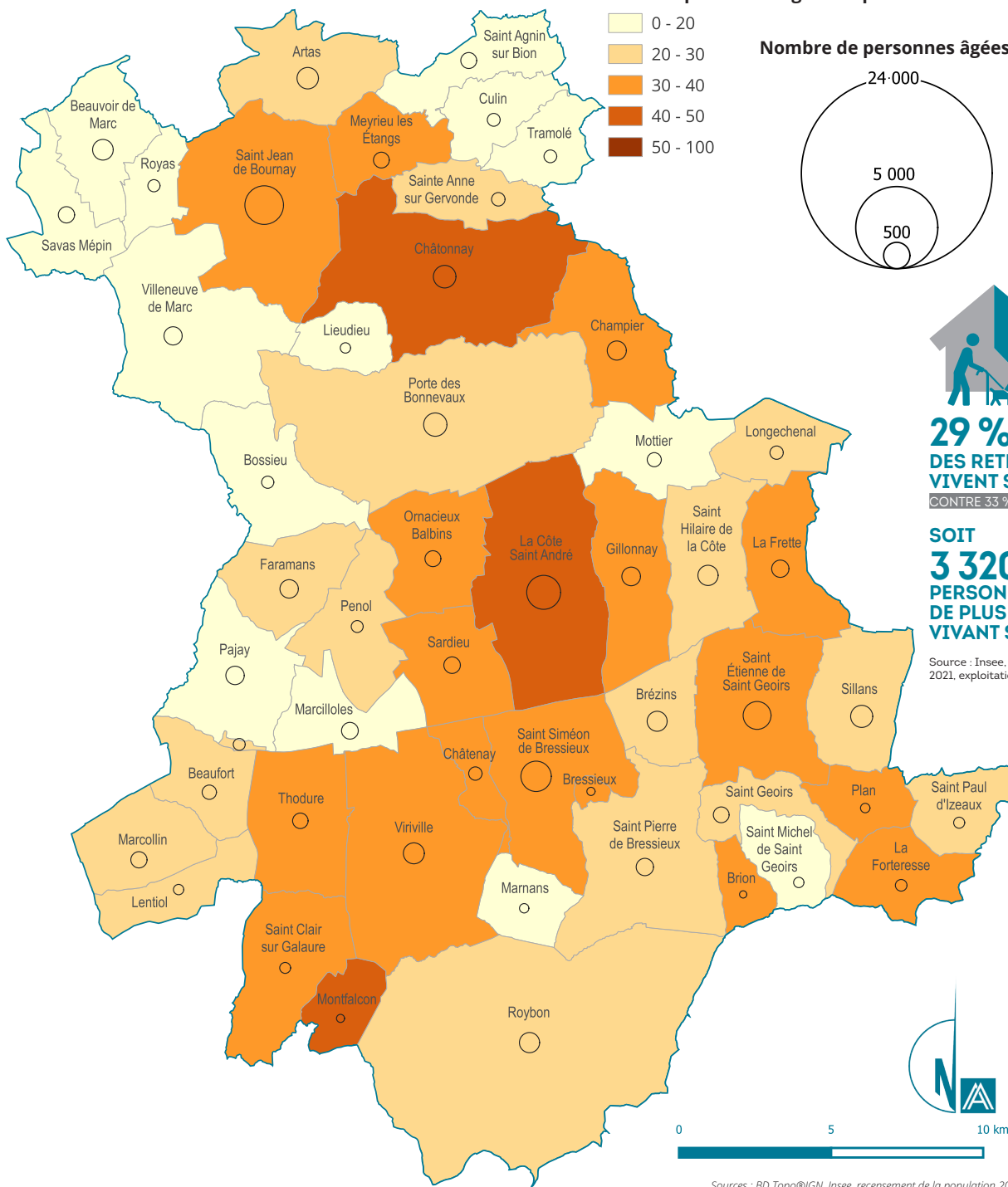


29 %
DES RETRAITÉS
VIVENT SEULS

CONTRE 33 % EN ISÈRE

SOIT
3 320
PERSONNES ÂGÉES
DE PLUS DE 65 ANS
VIVANT SEULES

Source : Insee, recensement de la population 2021, exploitation complémentaire



0 5 10 km

Sources : BD Topo@IGN, Insee, recensement de la population 2021 - exploitation complémentaire
L'Agence d'urbanisme de la région grenobloise, CLO/MMU 08/2024

PERTE D'AUTONOMIE

1 011
BÉNÉFICIAIRES
DE L'APA À DOMICILE

SOIT 197 BÉNÉFICIAIRES
POUR 1 000 PERSONNES ÂGÉES
DE PLUS DE 75 ANS



431
BÉNÉFICIAIRES DE L'APA
EN ÉTABLISSEMENT

115 places
EN EHPAD POUR 1 000 HABITANTS
ÂGÉS DE PLUS DE 75 ANS

Taux incluant les places en hébergements et en accueil
de jour en EHPAD et en EHPA (cat 500, 501 et 502) en 2025

86 ans et 1 mois
ÂGE MOYEN À L'ENTRÉE EN EHPA

Établissement d'hébergement pour personnes âgées
(FRANCE)

L'Allocation personnalisée d'autonomie (APA)

est une allocation destinée aux personnes âgées de 60 ans et plus qui ont besoin d'aide au quotidien ou d'une surveillance régulière. On distingue l'APA à domicile de l'APA en établissement qui aide à payer une partie du tarif dépendance en EHPAD (Établissements d'hébergement pour personnes âgées dépendantes).

21 %
DE PERSONNES
TRÈS DÉPENDANTES
PARMI
LES BÉNÉFICIAIRES
DE L'APA À DOMICILE

EN GIR 1-2



Sources : DREES, Enquête EHPA 2023 ; FINESS 2025 ; Conseil départemental de l'Isère 2024 ; RP 2022

www.aurg.fr

L'AGENCE
D'URBANISME DE LA RÉGION GRENOBLOISE

OBSERVER PLANIFIER PROJETER ANIMER PARTAGER

Source : Conseil départemental de l'Isère (2024), RP 2022