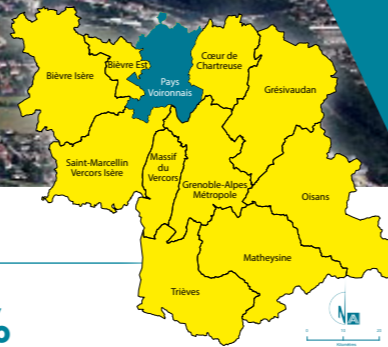
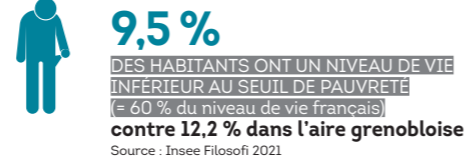
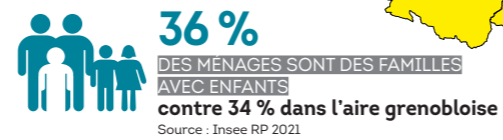


COMMERCE & CONSOMMATION DU PAYS VOIRONNAIS



CHIFFRES CLÉS 2021



Pour comparer les ressources de ménages de taille ou composition différente, on divise le revenu par le nombre d'unités de consommation : 1 UC pour le premier adulte du ménage, 0,5 UC pour les autres personnes de 14 ans ou +, 0,3 UC pour les enfants de -de 14 ans.

1 300 à 1 330

COMMERCES ET SERVICES COMMERCIAUX
ESTIMÉS SUR LE TERRITOIRE EN 2024
sur 12 100 dans l'aire grenobloise
Source : INSEE Sirène 2024, Infogreffe 2021 à 2024 - traitement AURG

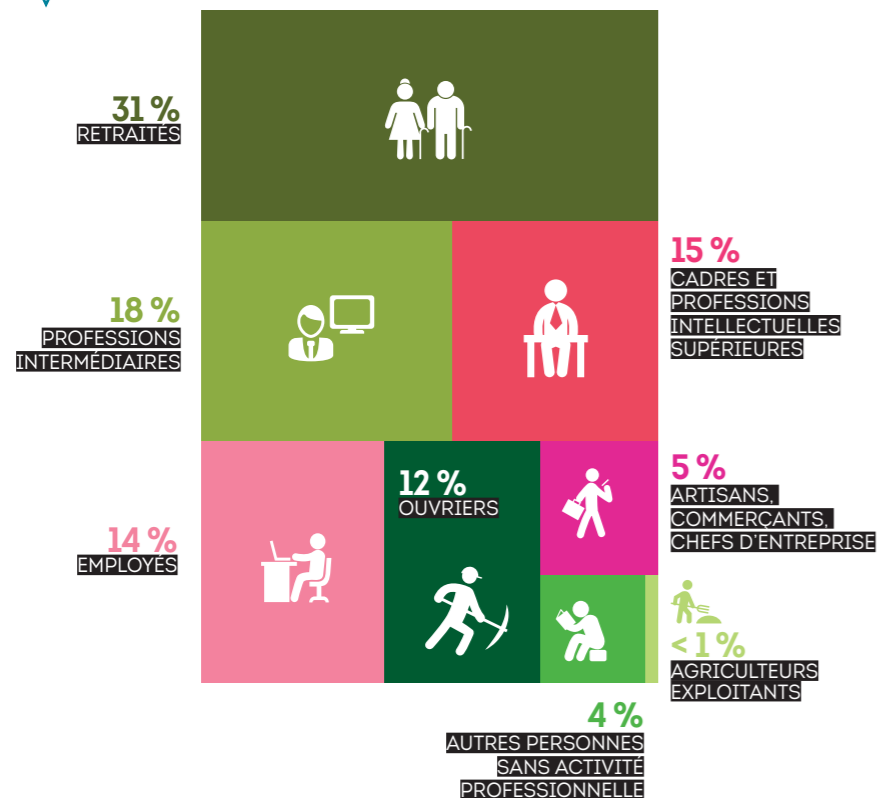
Sélection d'activités commerciales et de services (codes APE),
excluant les micro-entreprises et les établissements radisés
ou en cessation d'activité en 2024.

DÉPENSE MOYENNE ANNUELLE DE CONSOMMATION PAR MÉNAGE EN 2020

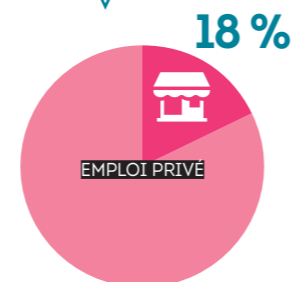


Source : CCI Grenoble - Enquête comportement d'achat 2022

CATÉGORIES SOCIOPROFESSIONNELLES DES MÉNAGES EN 2021



PART DU COMMERCE DANS L'EMPLOI PRIVÉ SALARIÉ EN 2022



Source : URSSAF ACCOSS 2022

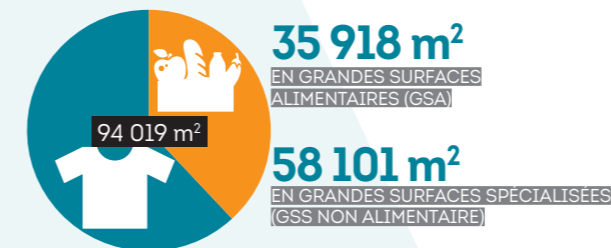
EMPLOIS SALARIÉS DANS LE COMMERCE* POUR 1 000 HABITANTS EN 2022



Source : URSSAF ACCOSS 2022
* Commerces traditionnels et grandes surfaces

LES GRANDES ET MOYENNES SURFACES (GMS) EN 2024

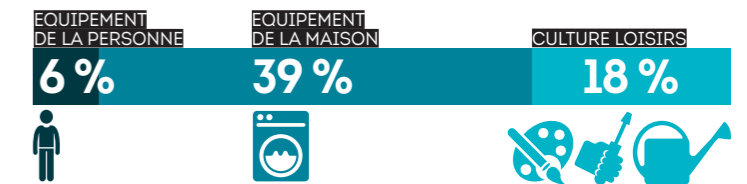
SURFACES DE VENTE DE GMS



Source : LSA Expert 2024

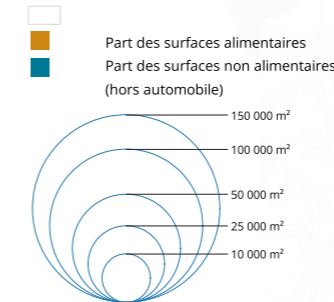
67 GMS
SUR LE TERRITOIRE
SOIT UNE DENSITÉ DE
984 m² GMS
pour 1 000 habitants
contre 860 dans l'aire grenobloise (11 EPCI)
Source : LSA Expert 2024

RÉPARTITION DES SURFACES DE VENTE DES GMS NON ALIMENTAIRES DU TERRITOIRE SUIVANT LA TYPOLOGIE D'ACTIVITÉ



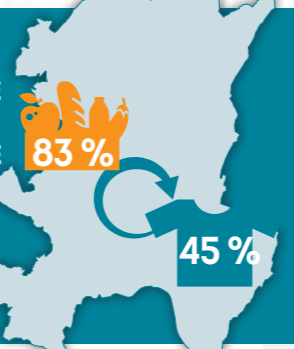
Source : LSA Expert 2024

Grandes et moyennes surfaces commerciales (> 300 m²) - somme des surfaces de vente en m² par commune



PART DES DÉPENSES DES MÉNAGES DU TERRITOIRE FAITES SUR LE TERRITOIRE (RÉTENTION) EN ALIMENTAIRE ET NON ALIMENTAIRE

Source : CCI Grenoble - Enquête
comportement d'achat 2022



Retrouvez certaines
de ces données dans
[Vos territoires à la
carte](#), outil interactif
de cartographie
statistique mis
à disposition par
l'Agence.

Sources : BD-TOPO® IGN, Corine Land Cover 2018, LSA EXPERT 2024, AURG : CDA 08/2024

www.aurg.fr