

PLANIFICATION & PROJETS DE TERRITOIRE

LE MOS

Parlons

ZAN

Le MOS, qu'est-ce que c'est ?

DÉFINITION

► Un Mode d'occupation des sols (Mos) est une donnée géographique issue de la photo interprétation d'images satellites représentant de manière continue l'occupation du sol à un instant T (par des polygones).

A quoi ça sert ?

► **Connaitre / suivre le territoire** : décrire l'usage des sols, observer, localiser et quantifier l'évolution des espaces urbains, agricoles et naturels, pour réaliser des études fines et précises d'évolution de l'occupation des sols dans le temps et dans l'espace.

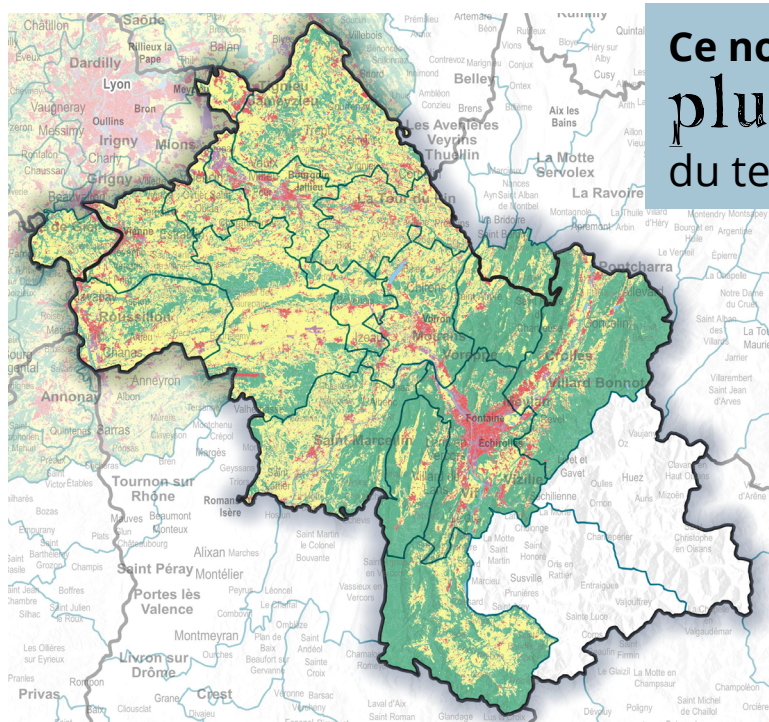


Répondre à l'obligation légale d'analyse de la consommation des espaces agricoles, naturels et forestiers sur les 10 années passées, introduite depuis la loi Grenelle de 2010 pour tous les documents d'urbanisme et renforcée par la loi climat et résilience en 2021. Téléchargez le décriptage de la loi climat et résilience.

► **Analyser / accompagner la planification urbaine.**

Un suivi dans la durée et une couverture large

Acquis depuis 2000 sous une version commerciale (Spot Thema) et développé sous sa forme actuelle par le réseau des agences d'urbanisme d'Auvergne-Rhône-Alpes, le MOS permet de suivre l'évolution des territoires. L'Agence dispose aujourd'hui d'une base historique du territoire sur plusieurs millésimes : 2000-2005-2010-2015 (version Spot Thema) et 2010-2015-2020 (en version MOS).



Ce nouvel outil couvre
plus du quart
du territoire régional

& 80%

du département
de l'Isère



Qu'est-ce qu'on observe ?

5 catégories à l'échelle EPCI

(occupation du sol générale)

Espaces urbains

Espaces d'activité

Espaces urbains en mutation

Espaces agricoles

Espaces naturels

Et 24 catégories à l'échelle communale

(occupation du sol détaillée)

Retrouvez les catégories détaillées sur le site de l'Agence

Les + du Mos

- Une base de données compatible avec les bases historiques : continuité du suivi
- Une base de données qui exploite les dernières avancées technologiques : finesse des informations
- Un produit « abordable » financièrement

CHIFFRES-CLÉS

Le MOS
2010
est fiable à
94,7%

&

le MOS
2020
l'est à
95,3%
en moyenne

La classe des
**espaces bâtis,
d'habitat ou
les cultures annuelles**
est fiable à
97,6%

Comment se construit le MOS ?

Le point de départ
des images satellites (Pleiade)
à haut niveau de définition
(1 pxl = 50 cm)



Une photo-interprétation manuelle
Toutes les catégories ne peuvent
se détecter automatiquement :
l'œil de l'expert reste essentiel !
C'est lui qui parcourt la zone et trace des
objets géographiques. Il indique pour chacun
d'eux le code de nomenclature adéquat.

Une validation grâce à des données complémentaires
Pour compléter et valider l'interprétation des images satellites,
des données complémentaires sont mobilisées à des millésimes
identiques.

PARLON' ZAN

En application de la loi climat & résilience, les territoires doivent s'inscrire dans une « trajectoire Zéro artificialisation nette » (ZAN) qui sera traduite dans les documents d'urbanisme à différents niveaux. Afin d'accompagner les collectivités dans la définition des premiers enjeux de sobriété foncière, l'Agence d'urbanisme a mis à disposition un premier jeu de données de consommation d'espace produites à partir de son MOS 2010-2020, à savoir une analyse cartographique à l'échelle des EPCI de la grande région de Grenoble, avec un tableau de bord à plusieurs niveaux de territoire (SCoT, EPCI, commune).



**Retrouvez l'espace PARLON' ZAN
sur le site de l'Agence**