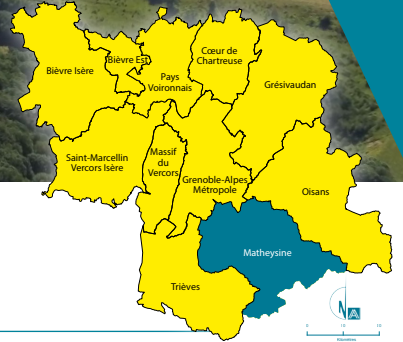
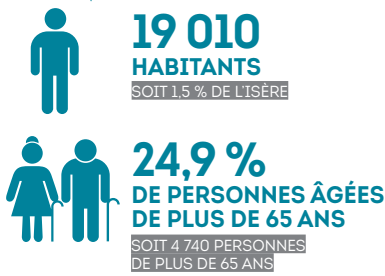


# SANTÉ ET VIEILLISSEMENT MATHEYSINE

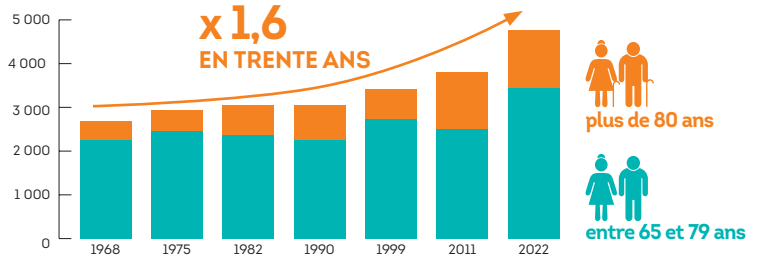


## DYNAMIQUE DÉMOGRAPHIQUE, CHIFFRES CLÉ 2022



Source : Insee, RP 2022

**DONT  
27 %  
ONT PLUS  
DE 80 ANS**



Source : Insee, recensement de la population 2022 (pour 2011 et 2022 : exploitation principale ; pour 1968 à 1999 : exploitation complémentaire)

## INDICE DE VIEILLISSEMENT



Source : Insee, RP 2022 et 1990



### L'indice de vieillissement

C'est le rapport de la population des plus de 65 ans sur celle des moins de 20 ans. Plus il est faible plus le rapport est favorable aux jeunes.

## SANTÉ ET PRÉVENTION



**63,1 %**  
DES PLUS DE 75 ANS  
EN AFFECTION  
LONGUE DURÉE (ALD)  
CONTRE 62,9 % EN ISÈRE

Source : GéoFragilité CNAM SIAM ERASME



**35,1 %**  
DES PLUS DE 75 ANS EN ALD  
POUR ALZHEIMER  
OU DÉMENCE  
CONTRE 54 % EN ISÈRE

Source : ORS, Balises ; données Cnam (SNDS référentiel médicalisé - 31/12/2023), Cnam (SNDS DCIR/PMSI MCO - 2021-2023)



**6 %**  
DES PLUS DE 65 ANS  
BÉNÉFICIAIRES DU  
RÉGIME GÉNÉRAL  
SANS MÉDECIN  
TRAITANT  
CONTRE 6 % EN ISÈRE

Source : GéoFragilité CNAM SIAM ERASME.

## REVENUS ET FRAGILITÉ ÉCONOMIQUE DES PERSONNES ÂGÉES

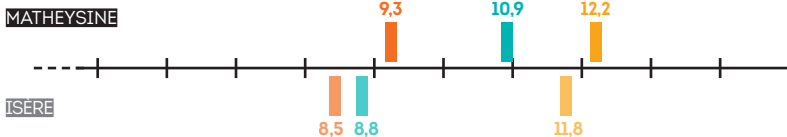
### TAUX DE PAUVRETÉ DES MÉNAGES SELON L'ÂGE DES RÉFÉRENTS

Ensemble des ménages  
60-74 ans  
Plus de 75 ans



### Le taux de pauvreté

Il correspond à la part d'individus appartenant à des ménages dont le niveau de vie est inférieur au seuil de pauvreté (soit 60 % du revenu médian de la population).



Sources : Insee-DGFIP-Cnaf-Cnav-CCMSA, Fichier localisé social et fiscal. 2021



**3 %**  
DES RETRAITÉS BÉNÉFICIAIRES DU  
MINIMUM VIEILLESSE  
(SOIT 130 PERSONNES)  
CONTRE 3 % À L'ÉCHELLE DE L'ISÈRE



### Le minimum vieillesse

Il permet de garantir aux personnes âgées disposant de faibles revenus un niveau minimum de ressources.

Sources : Carsat Auvergne, Carsat Rhône-Alpes (2024)

## ISOLEMENT DES PERSONNES ÂGÉES

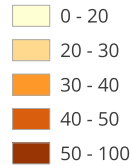


**35 %** DES RETRAITÉS VIVENT SEULS  
CONTRE 33 % EN ISÈRE

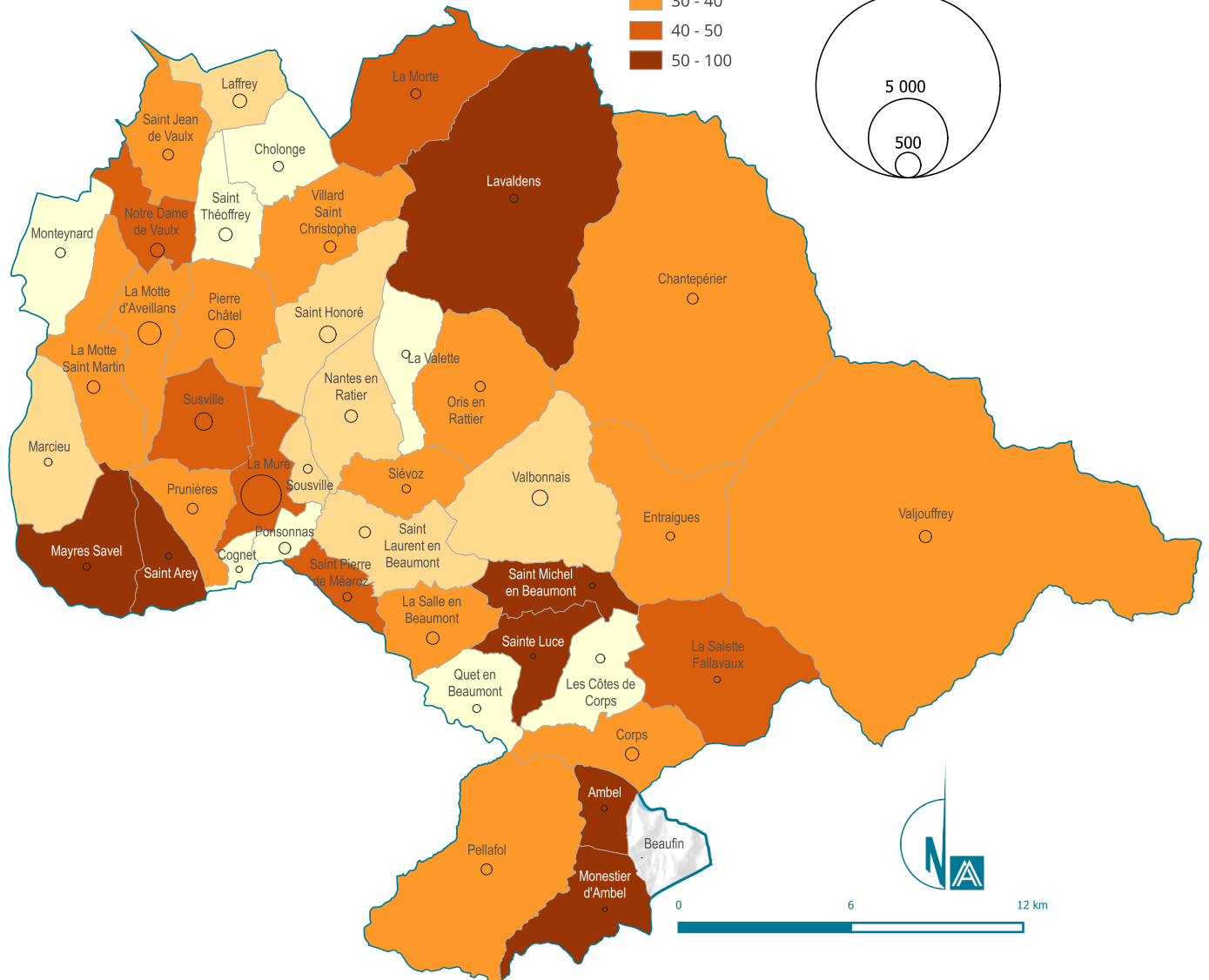
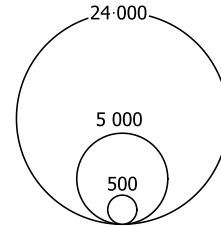
Source : Insee, recensement de la population 2021, exploitation complémentaire

SOIT  
**1 670**  
PERSONNES ÂGÉES  
DE PLUS DE 65 ANS  
VIVANT SEULES

Part des personnes âgées de plus de 65 ans seules en %



Nombre de personnes âgées de plus de 65 ans



Sources : BD Topo@IGN, Insee, recensement de la population 2021 - exploitation complémentaire  
L'Agence d'urbanisme de la région grenobloise, CLO/MMU 08/2024

## PERTE D'AUTONOMIE

**395**  
BÉNÉFICIAIRES  
DE L'APA À DOMICILE

SOIT 187 BÉNÉFICIAIRES  
POUR 1 000 PERSONNES ÂGÉES  
DE PLUS DE 75 ANS



**167**  
BÉNÉFICIAIRES DE L'APA  
EN ÉTABLISSEMENT

**84 places**  
EN EHPAD POUR 1 000 HABITANTS  
ÂGÉS DE PLUS DE 75 ANS

Taux incluant les places en hébergements et en accueil  
de jour en EHPAD et en EHPA (cat 500, 501 et 502) en 2025

**86 ans et 1 mois**  
ÂGE MOYEN À L'ENTRÉE EN EHPA  
Établissement d'hébergement pour personnes âgées  
(FRANCE)

**L'Allocation personnalisée d'autonomie (APA)**

est une allocation destinée aux personnes âgées de 60 ans et plus qui ont besoin d'aide au quotidien ou d'une surveillance régulière. On distingue l'APA à domicile de l'APA en établissement qui aide à payer une partie du tarif dépendance en EHPAD (Établissements d'hébergement pour personnes âgées dépendantes).

**18 %**  
DE PERSONNES  
TRÈS DÉPENDANTES  
PARMI  
LES BÉNÉFICIAIRES  
DE L'APA À DOMICILE  
EN GIR 1-2



Source : Conseil départemental de l'Isère (2024), RP 2022

Sources : DREES, Enquête EHPA 2023 ; FINESS 2025 ; Conseil départemental de l'Isère 2024 ; RP 2022

[www.aurg.fr](http://www.aurg.fr)

**L'AGENCE**  
D'URBANISME DE LA RÉGION GRENOBLOISE

OBSERVER PLANIFIER PROJETER ANIMER PARTAGER