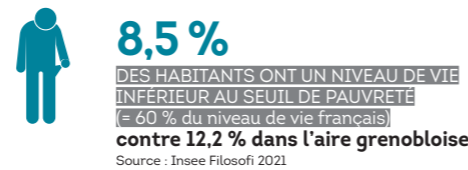


COMMERCE & CONSOMMATION DU MASSIF DU VERCORS



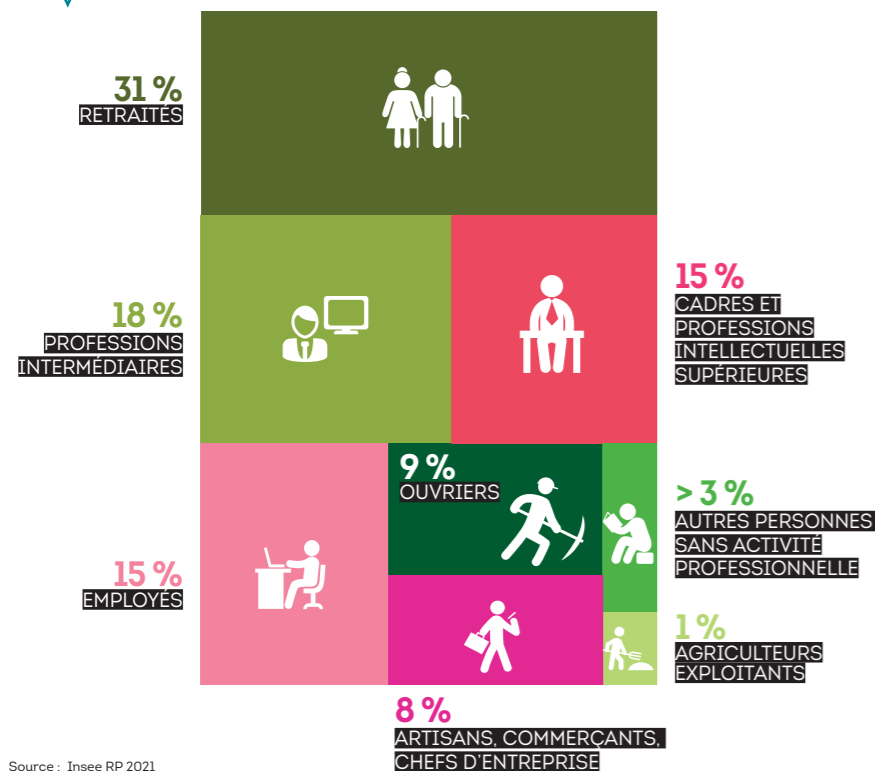
CHIFFRES CLÉS 2021



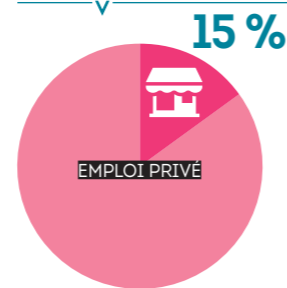
Pour comparer les ressources de ménages de taille ou composition différente, on divise le revenu par le nombre d'unités de consommation : 1 UC pour le premier adulte du ménage, 0.5 UC pour les autres personnes de 14 ans ou +, 0.3 UC pour les enfants de -de 14 ans.



CATÉGORIES SOCIOPROFESSIONNELLES DES MÉNAGES EN 2021



PART DU COMMERCE DANS L'EMPLOI PRIVÉ SALARIÉ EN 2022

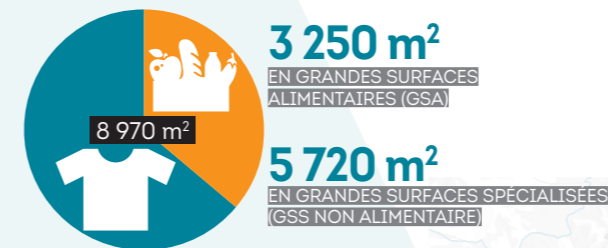


EMPLOIS SALARIÉS DANS LE COMMERCE* POUR 1 000 HABITANTS EN 2022

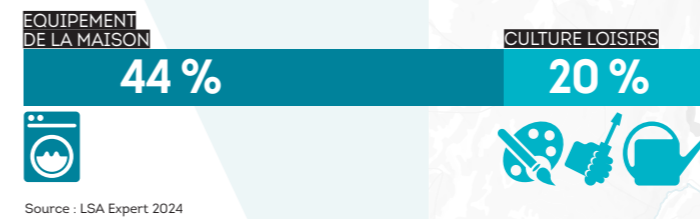


LES GRANDES ET MOYENNES SURFACES (GMS) EN 2024

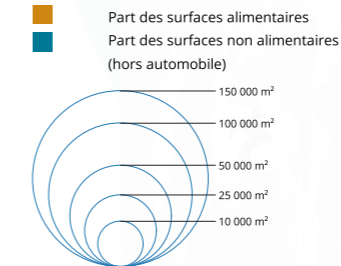
SURFACES DE VENTE DE GMS



RÉPARTITION DES SURFACES DE VENTE DES GMS NON ALIMENTAIRES DU TERRITOIRE SUIVANT LA TYPOLOGIE D'ACTIVITÉ



Grandes et moyennes surfaces commerciales (> 300 m²) - somme des surfaces de vente en m² par commune



PART DES DÉPENSES DES MÉNAGES DU TERRITOIRE FAITES SUR LE TERRITOIRE (RÉTENTION) EN ALIMENTAIRE ET NON ALIMENTAIRE

84 %

40 %

Source : CCI Grenoble - Enquête comportement d'achat 2022

Retrouvez certaines de ces données dans Vos territoires à la carte, outil interactif de cartographie statistique mis à disposition par l'Agence.