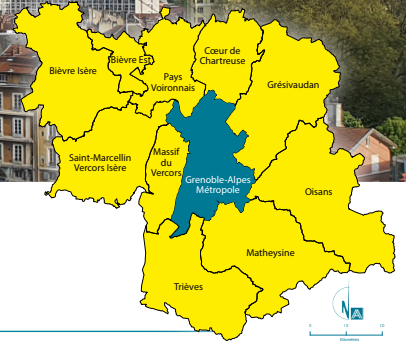
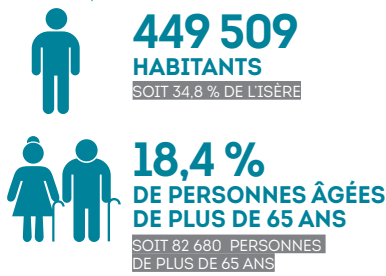


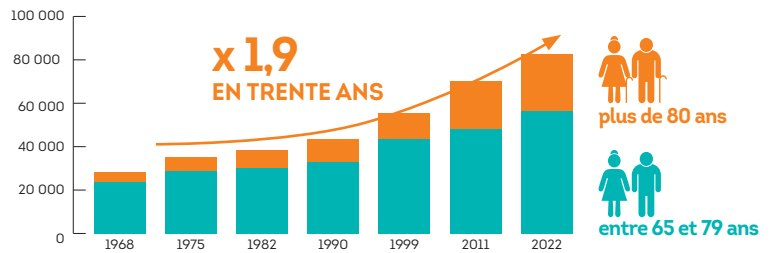
# SANTÉ ET VIEILLISSEMENT GRENOBLE ALPES MÉTROPOLE



### DYNAMIQUE DÉMOGRAPHIQUE, CHIFFRES CLÉ 2022



**DONT  
32 %  
ONT PLUS  
DE 80 ANS**



Source : Insee, RP 2022

Source : Insee, recensement de la population 2022 (pour 2011 et 2022 : exploitation principale ; pour 1968 à 1999 : exploitation complémentaire)

### INDICE DE VIEILLISSEMENT



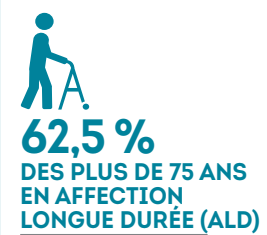
Source : Insee, RP 2022 et 1990



#### L'indice de vieillissement

C'est le rapport de la population des plus de 65 ans sur celle des moins de 20 ans. Plus il est faible plus le rapport est favorable aux jeunes.

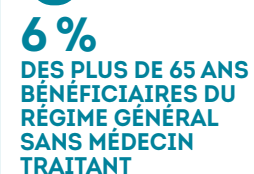
### SANTÉ ET PRÉVENTION



Source : GéoFragilité CNAM SIAM ERASME



Source : ORS, Balises ; données Cnam (SNDS référentiel médicalisé - 31/12/2023), Cnam (SNDS DCIR/PMSI MCO - 2021-2023)



Source : GéoFragilité CNAM SIAM ERASME.

### REVENUS ET FRAGILITÉ ÉCONOMIQUE DES PERSONNES ÂGÉES

#### TAUX DE PAUVRETÉ DES MÉNAGES SELON L'ÂGE DES RÉFÉRENTS

Ensemble des ménages

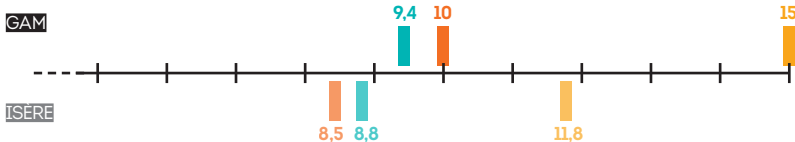
60-74 ans

Plus de 75 ans



#### Le taux de pauvreté

Il correspond à la part d'individus appartenant à des ménages dont le niveau de vie est inférieur au seuil de pauvreté (soit 60 % du revenu médian de la population).



Sources : Insee-DGFIP-Cnaf-Cnav-CCMSA, Fichier localisé social et fiscal. 2021



#### Le minimum vieillesse

Il permet de garantir aux personnes âgées disposant de faibles revenus un niveau minimum de ressources.

Sources : Carsat Auvergne, Carsat Rhône-Alpes (2024)

