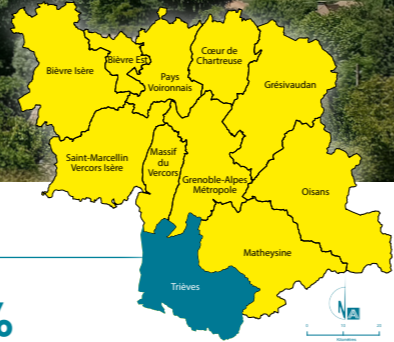


COMMERCE & CONSOMMATION DU TRIÈVES



CHIFFRES CLÉS 2021

4 700
MÉNAGES
soit 1% de l'aire grenobloise
Source : Insee RP 2021

2,16
PERSONNES PAR MÉNAGE
Source : Insee RP 2021

34 %
DES MÉNAGES SONT
DES FAMILLES AVEC ENFANTS
contre 34 % dans l'aire grenobloise
Source : Insee RP 2021

1 967 €/mois
REVENU DISPONIBLE MÉDIAN
PAR UNITÉ DE CONSOMMATION
POUR CONSOMMER ET ÉPARGNER
contre 2 041 €/mois dans l'aire grenobloise
Source : Insee Filosofi 2021

2,8
RAPPORT ENTRE
LES 10 % LES PLUS RICHES
ET LES 10 % LES PLUS PAUVRES
Source : Insee Filosofi 2021

10,9 %
DES HABITANTS ONT UN NIVEAU DE VIE
INFÉRIEUR AU SEUIL DE PAUVRETÉ
(= 60 % du niveau de vie français)
contre 12,2 % dans l'aire grenobloise
Source : Insee Filosofi 2021

120 à 130
COMMERCES ET SERVICES COMMERCIAUX
ESTIMÉS SUR LE TERRITOIRE EN 2024
sur 12 100 dans l'aire grenobloise
Source : INSEE Sirène 2024, Infogreffe 2021 à 2024 - traitement AURG
Sélection d'activités commerciales et de services (codes APE),
excluant les micro-entreprises et les établissements radisés
ou en cessation d'activité en 2024.

DÉPENSE MOYENNE ANNUELLE DE CONSOMMATION PAR MÉNAGE EN 2020

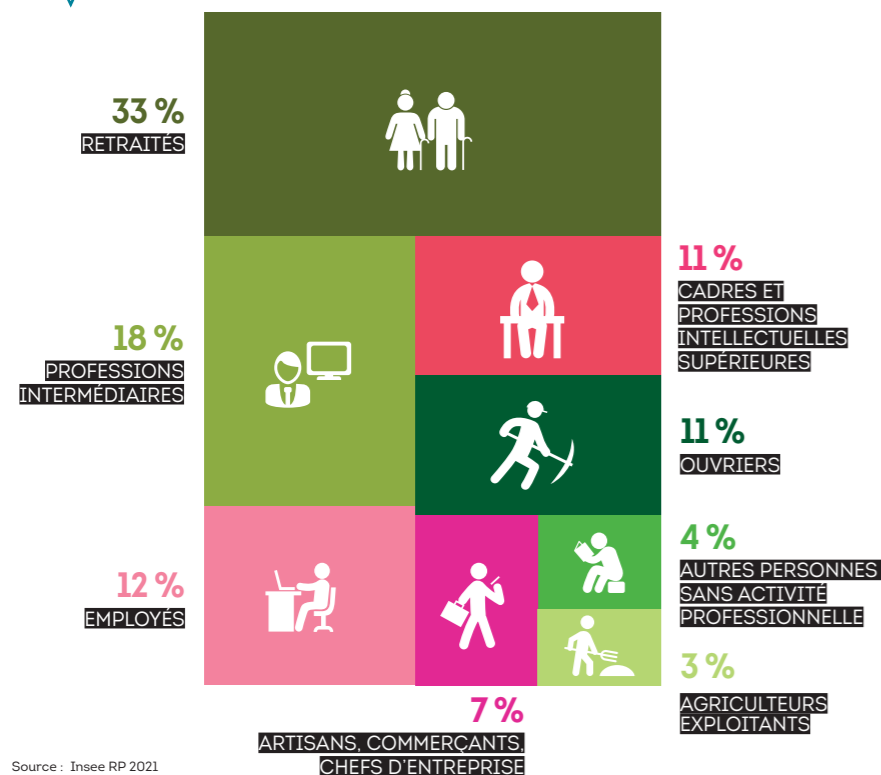
6 994 €
ALIMENTAIRE

6 486 €
NON ALIMENTAIRE

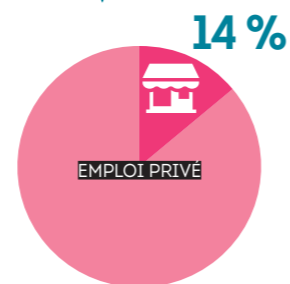
27 %
DES ACHATS POUR LE NON
ALIMENTAIRE SONT RÉALISÉS
EN E-COMMERCE

Source : CCI Grenoble - Enquête comportement d'achat 2022

CATÉGORIES SOCIOPROFESSIONNELLES DES MÉNAGES EN 2021



PART DU COMMERCE DANS L'EMPLOI PRIVÉ SALARIÉ EN 2022



Source : URSSAF ACCOSS 2022

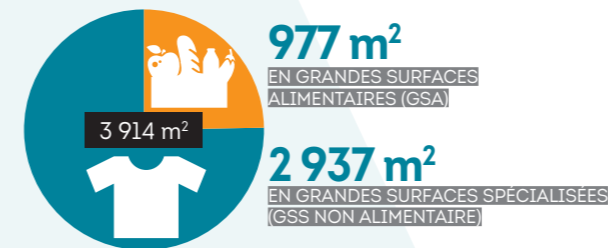
EMPLOIS SALARIÉS DANS LE COMMERCE* POUR 1 000 HABITANTS EN 2022

17
soit + 17 % par rapport à 2012

Source : URSSAF ACCOSS 2022
* Commerces traditionnels et grandes surfaces

LES GRANDES ET MOYENNES SURFACES (GMS) EN 2024

SURFACES DE VENTE DE GMS



Source : LSA Expert 2024

6 GMS

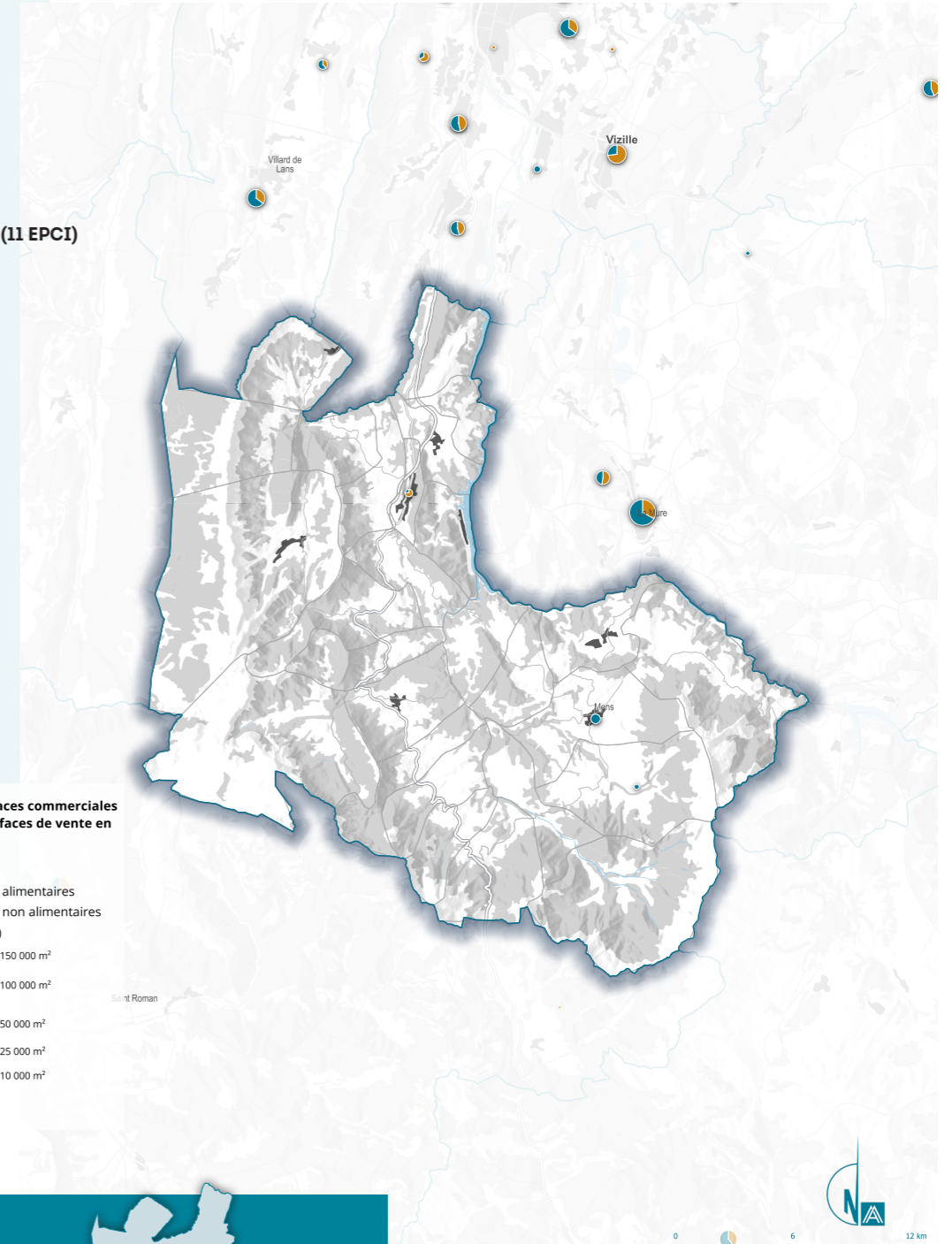
SUR LE TERRITOIRE,
SOIT UNE DENSITÉ DE

381 m² GMS
pour 1 000 habitants
contre 860 dans l'aire grenobloise (11 EPCI)
Source : LSA Expert 2024

RÉPARTITION DES SURFACES DE VENTE DES GMS NON ALIMENTAIRES DU TERRITOIRE SUIVANT LA TYPOLOGIE D'ACTIVITÉ

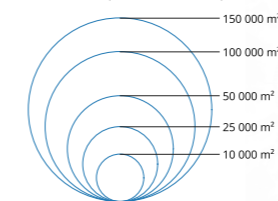


Source : LSA Expert 2024



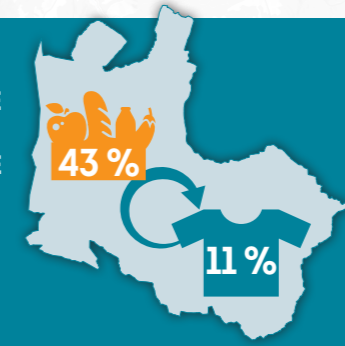
Grandes et moyennes surfaces commerciales (> 300 m²) - somme des surfaces de vente en m² par commune

Part des surfaces alimentaires
Part des surfaces non alimentaires (hors automobile)



PART DES DÉPENSES DES MÉNAGES DU TERRITOIRE FAITES SUR LE TERRITOIRE (RÉTENTION) EN ALIMENTAIRE ET NON ALIMENTAIRE

Source : CCI Grenoble - Enquête comportement d'achat 2022



Retrouvez certaines de ces données dans Vos territoires à la carte, outil interactif de cartographie statistique mis à disposition par l'Agence.

Sources : BD-TOPO® IGN, Corine Land Cover 2018, LSA EXPERT 2024, AURG : CDA 08/2024

www.aurg.fr