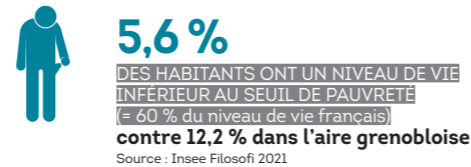
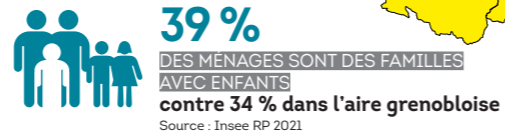


COMMERCE & CONSOMMATION DU GRÉSIVAUDAN



CHIFFRES CLÉS 2021



1 280 à 1 300

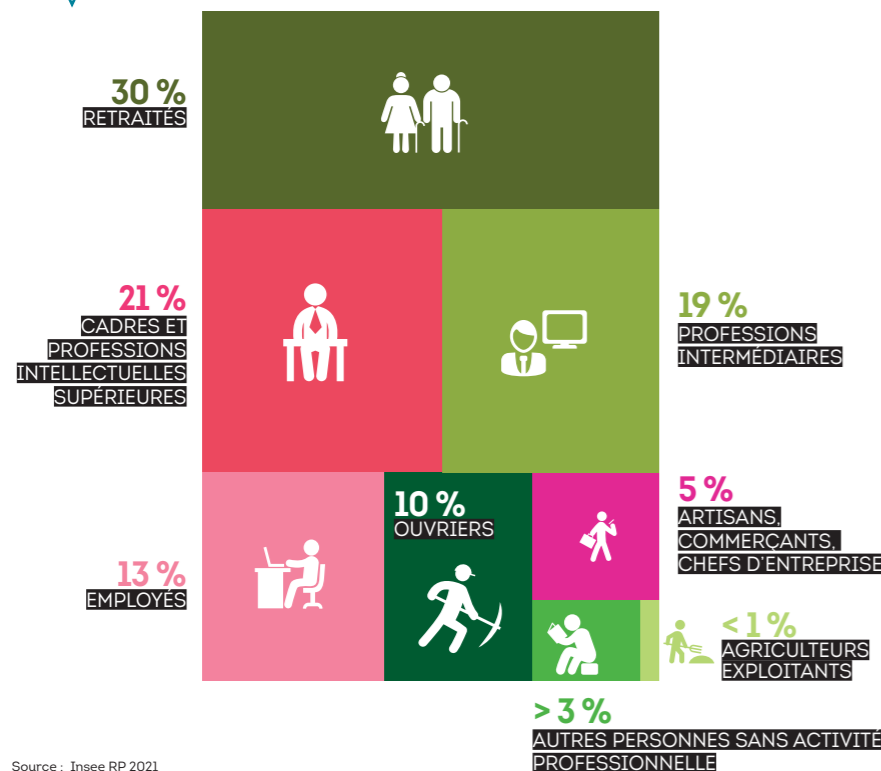
COMMERCE ET SERVICES COMMERCIAUX ESTIMÉS SUR LE TERRITOIRE EN 2024 sur 12 100 dans l'aire grenobloise
Source : INSEE Sirène 2024, Infogreffe 2021 à 2024 - traitement AURG
Sélection d'activités commerciales et de services (codes APE), excluant les micro-entreprises et les établissements radisés ou en cessation d'activité en 2024.

DÉPENSE MOYENNE ANNUELLE DE CONSOMMATION PAR MÉNAGE EN 2020

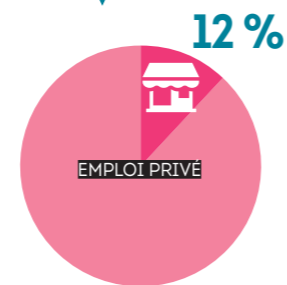


Source : CCI Grenoble - Enquête comportement d'achat 2022

CATÉGORIES SOCIOPROFESSIONNELLES DES MÉNAGES EN 2021



PART DU COMMERCE DANS L'EMPLOI PRIVÉ SALARIÉ EN 2022



Source : URSSAF ACCOSS 2022

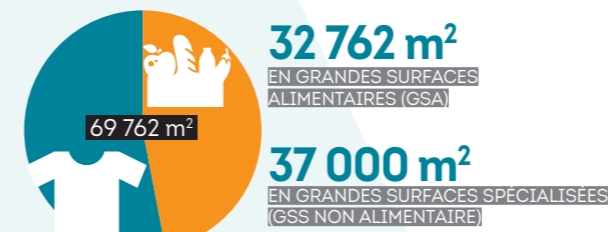
EMPLOIS SALARIÉS DANS LE COMMERCE* POUR 1 000 HABITANTS EN 2022



Source : URSSAF ACCOSS 2022
* Commerces traditionnels et grandes surfaces

LES GRANDES ET MOYENNES SURFACES (GMS) EN 2024

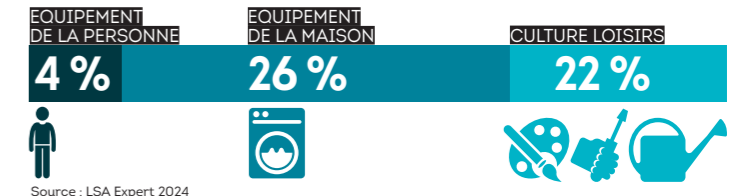
SURFACES DE VENTE DE GMS



Source : LSA Expert 2024

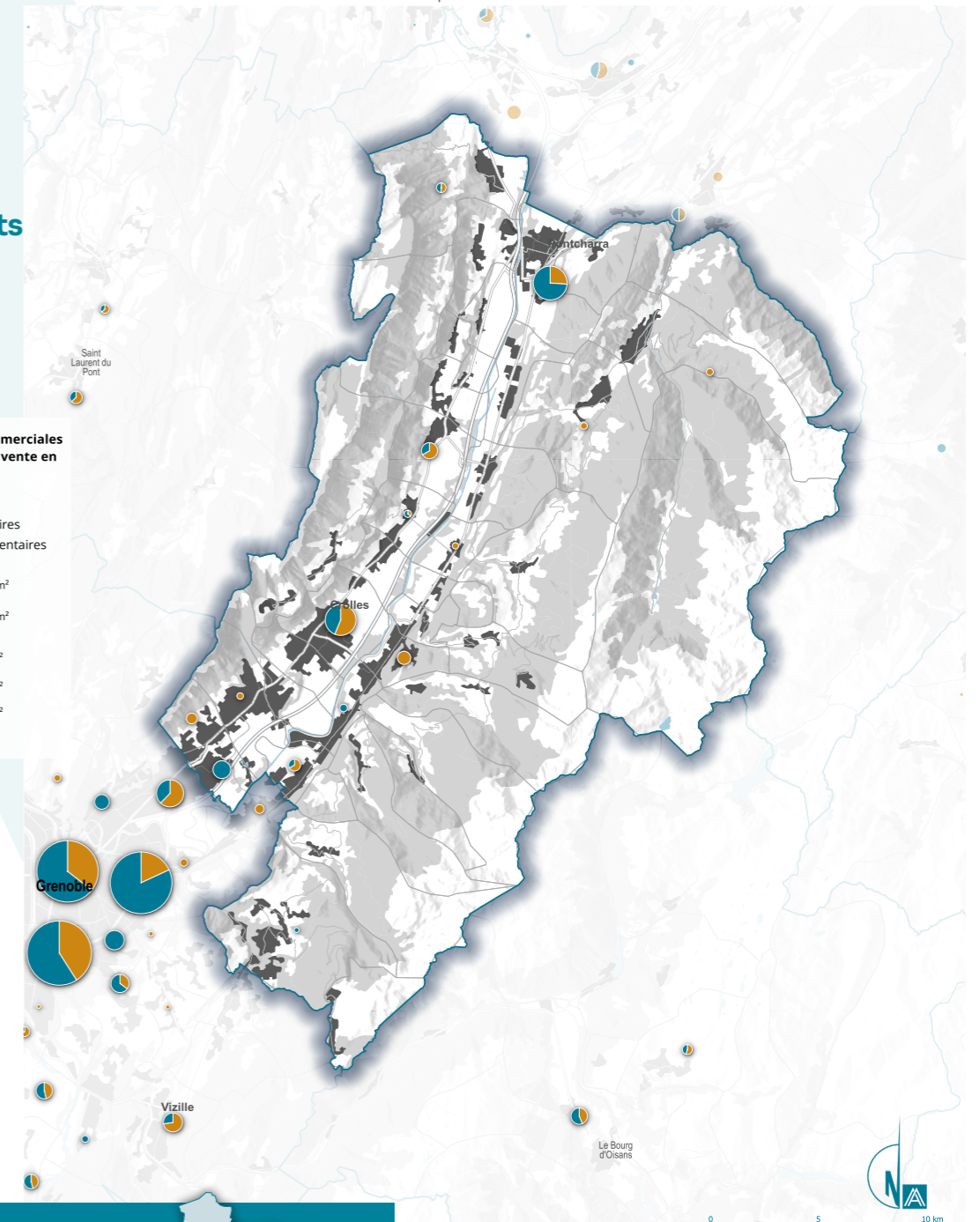
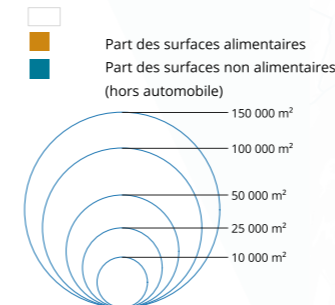
53 GMS SUR LE TERRITOIRE, SOIT UNE DENSITÉ DE **680 m² GMS** pour 1 000 habitants contre 860 dans l'aire grenobloise (11 EPCI)
Source : LSA Expert 2024

RÉPARTITION DES SURFACES DE VENTE DES GMS NON ALIMENTAIRES DU TERRITOIRE SUIVANT LA TYPOLOGIE D'ACTIVITÉ

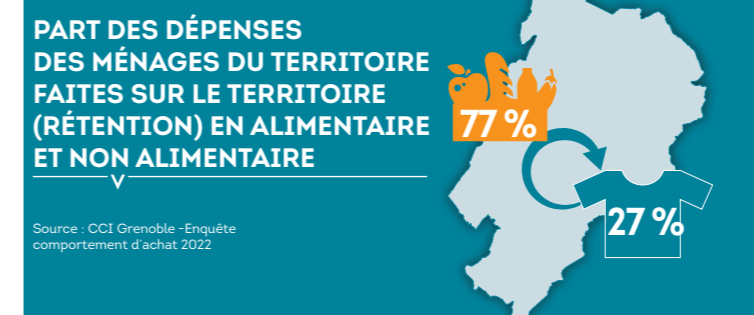


Source : LSA Expert 2024

Grandes et moyennes surfaces commerciales (> 300 m²) - somme des surfaces de vente en m² par commune



Sources : BD-TOPO® IGN, Corine Land Cover 2018, LSA EXPERT 2024, AURG : CDA 08/2024



Source : CCI Grenoble - Enquête comportement d'achat 2022

Retrouvez certaines de ces données dans Vos territoires à la carte, outil interactif de cartographie statistique mis à disposition par l'Agence.