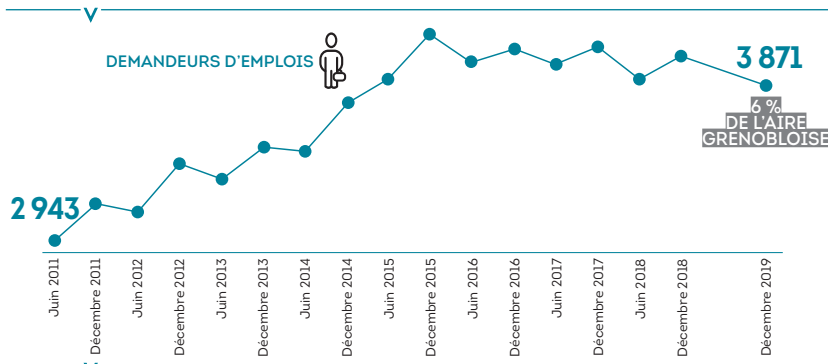


L'EMPLOI DANS SAINT-MARCELLIN VERCORS ISÈRE

DYNAMIQUE ÉCONOMIQUE

13 325
EMPLOIS EN 2017
SOIT 4 % DE LAIRE GRENOBLOISE

DONT **57%**
D'EMPLOIS SALARIÉS PRIVÉS



72 EMPLOIS POUR 100 ACTIFS OCCUPÉS

Indice de concentration d'emploi permet d'apprécier la fonction de pôle d'emploi (si supérieur à 100) ou la fonction résidentielle (si inférieur à 100) d'un territoire.

Sources : Insee RP, 2017 ; Urssaf-Accoss, 2017 ; Pôle emploi, 2011-2019

ÉTABLISSEMENTS LES PLUS EMPLOYEURS

RÉSIDENCE D'ACCUEIL ET DE SOINS LE PERRON (250 à 499 salariés)

HÉBERGEMENT MÉDICALISÉ POUR PERSONNES ÂGÉES
Saint-Sauveur

CENTRE HOSPITALIER DE SAINT-MARCELLIN (250 à 499 salariés)

ACTIVITÉS HOSPITALIÈRES
Saint-Marcellin

LEGRAND (200 à 249 salariés)

FABRICATION DE MATÉRIEL DE DISTRIBUTION ET DE COMMANDE ÉLECTRIQUE
Saint-Marcellin, Pont-en-Royans

E.LECLERC (200 à 249 salariés)

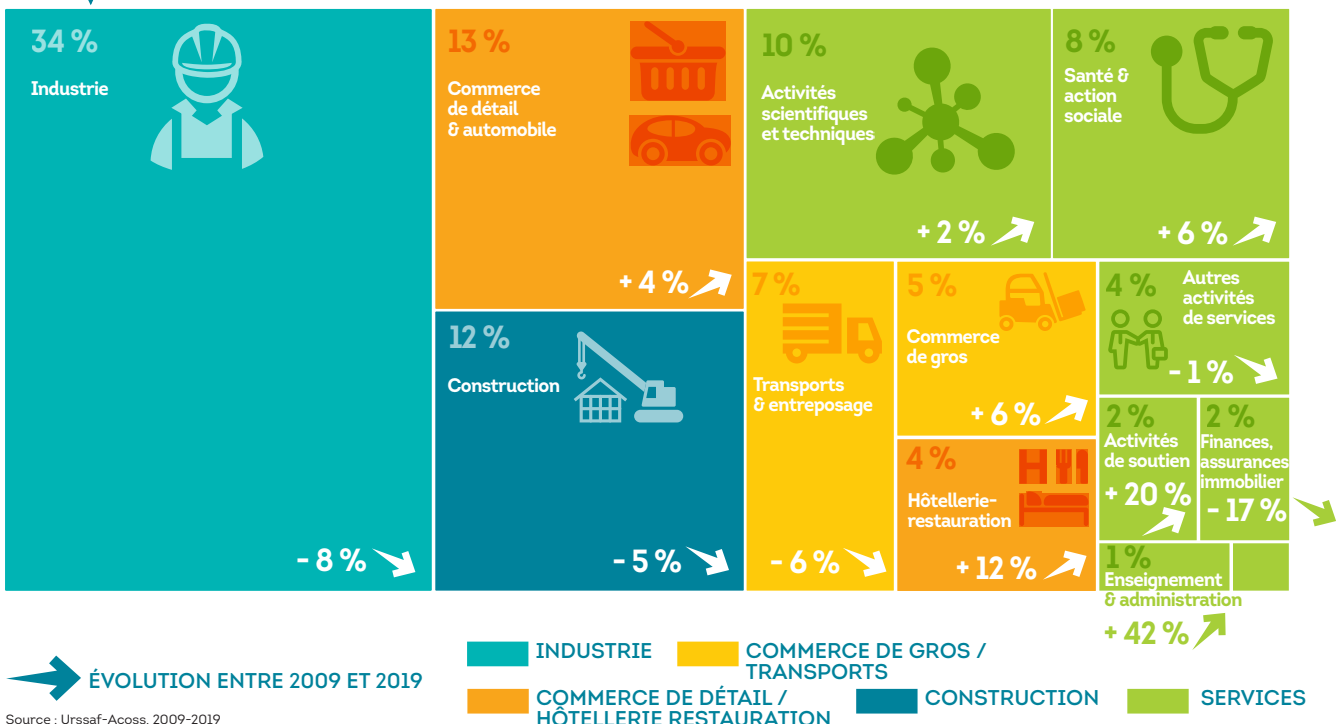
HYPERMARCHÉS
Chatte

SAINT-MARCELLIN VERCORS ISÈRE COMMUNAUTÉ (200 à 249 salariés)

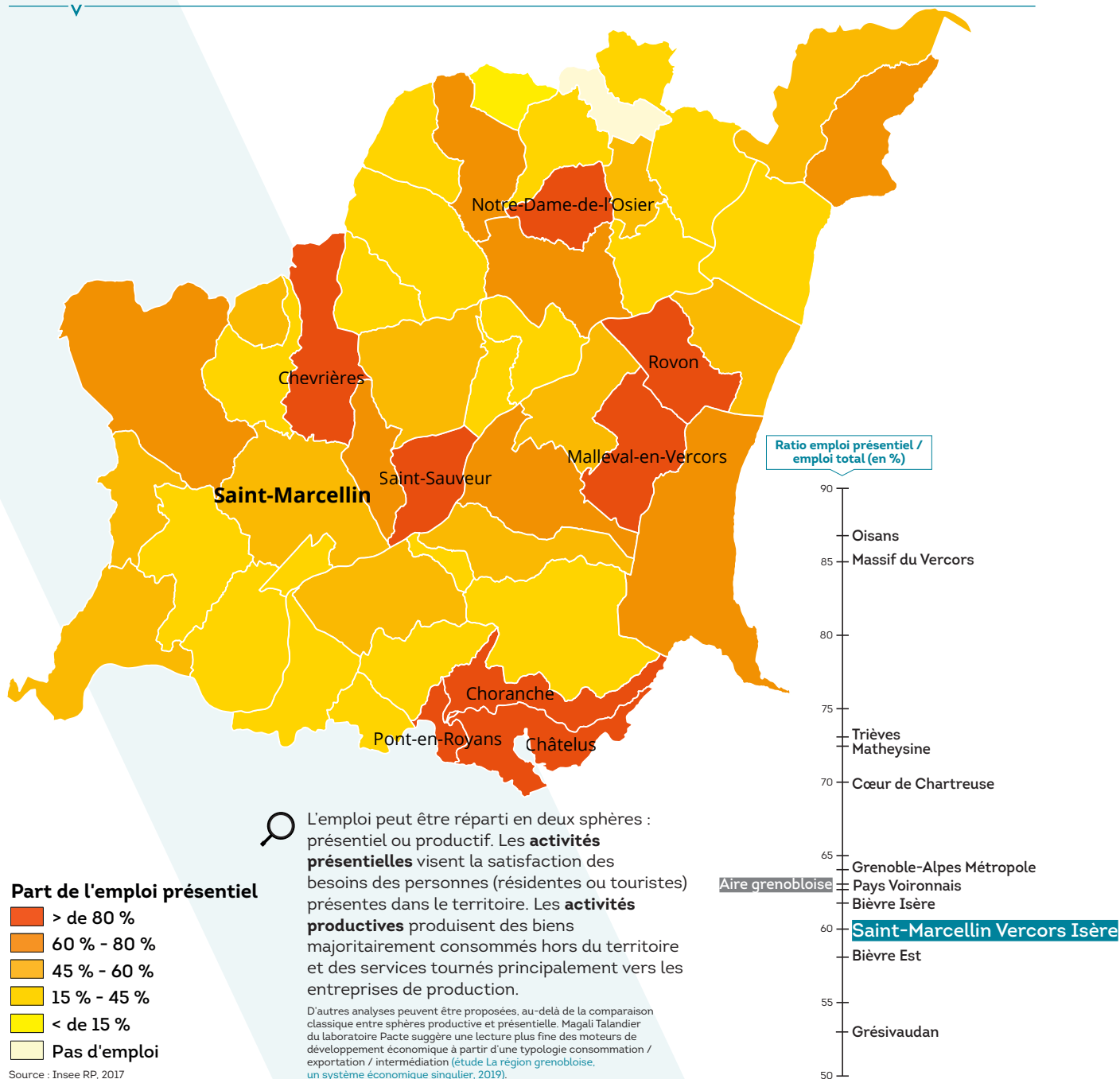
ADMINISTRATION PUBLIQUE GÉNÉRALE
Saint-Marcellin

Source : Sirene, 2019

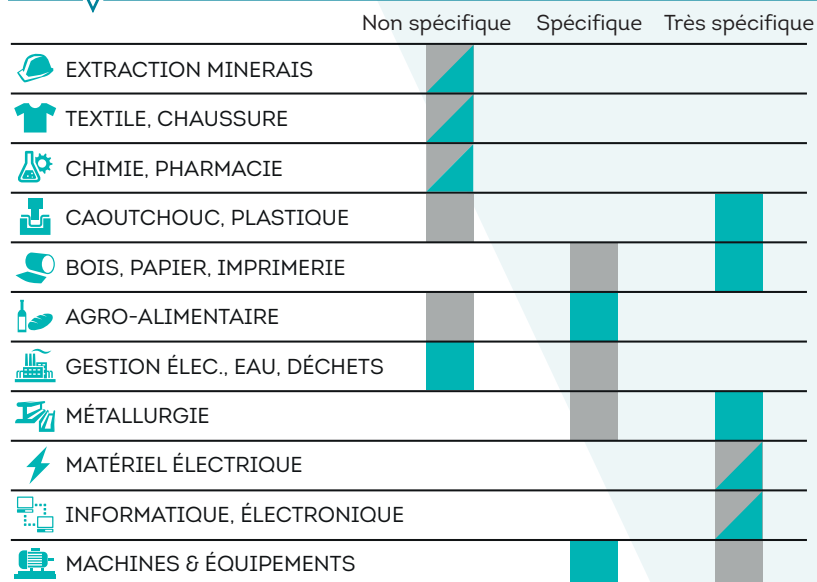
RÉPARTITION DES EMPLOIS SALARIÉS PRIVÉS PAR GRAND SECTEUR D'ACTIVITÉ EN 2019 ET ÉVOLUTION SUR LES 10 DERNIÈRES ANNÉES



PART DE L'EMPLOI PRÉSENTIEL DANS L'EMPLOI TOTAL



SECTEURS INDUSTRIELS SPÉCIFIQUES



Indice de spécificité correspond au rapport entre la part d'emplois salariés du secteur d'activité dans l'emploi salarié total de l'EPCI et celle de la France métropolitaine.

Sources : Insee Flores, 2017

www.aurg.fr

L'AGENCE
D'URBANISME DE LA RÉGION GRENOBLOISE

OBSERVER PLANIFIER PROJETER ANIMER PARTAGER