

COMMERCE & CONSOMMATION DE BIÈVRE ISÈRE



CHIFFRES CLÉS 2021



Sélection d'activités commerciales et de services (codes APE), excluant les micro-entreprises et les établissements radisés ou en cessation d'activité en 2024.

DÉPENSE MOYENNE ANNUELLE DE CONSOMMATION PAR MÉNAGE EN 2020



Source : CCI Grenoble - Enquête comportement d'achat 2022

CATÉGORIES SOCIOPROFESSIONNELLES DES MÉNAGES EN 2021

31 % RETRAITÉS



18 % OUVRIERS



17 % PROFESSIONS INTERMÉDIAIRES



15 % EMPLOYÉS



8 % CADRES ET PROFESSIONS INTELLECTUELLES SUPÉRIEURES



3 % AUTRES PERSONNES SANS ACTIVITÉ PROFESSIONNELLE

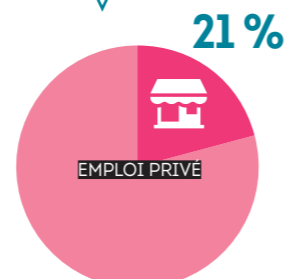


7 % ARTISANS, COMMERÇANTS, CHEFS D'ENTREPRISE



1 % AGRICULTEURS EXPLOITANTS

PART DU COMMERCE DANS L'EMPLOI PRIVÉ SALARIÉ EN 2022



Source : URSSAF ACCOSS 2022

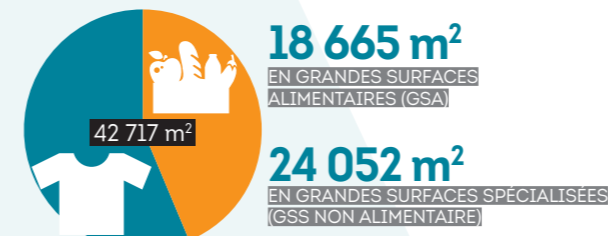
EMPLOIS SALARIÉS DANS LE COMMERCE* POUR 1 000 HABITANTS EN 2022



Source : URSSAF ACCOSS 2022
* Commerces traditionnels et grandes surfaces

LES GRANDES ET MOYENNES SURFACES (GMS) EN 2024

SURFACES DE VENTE DE GMS

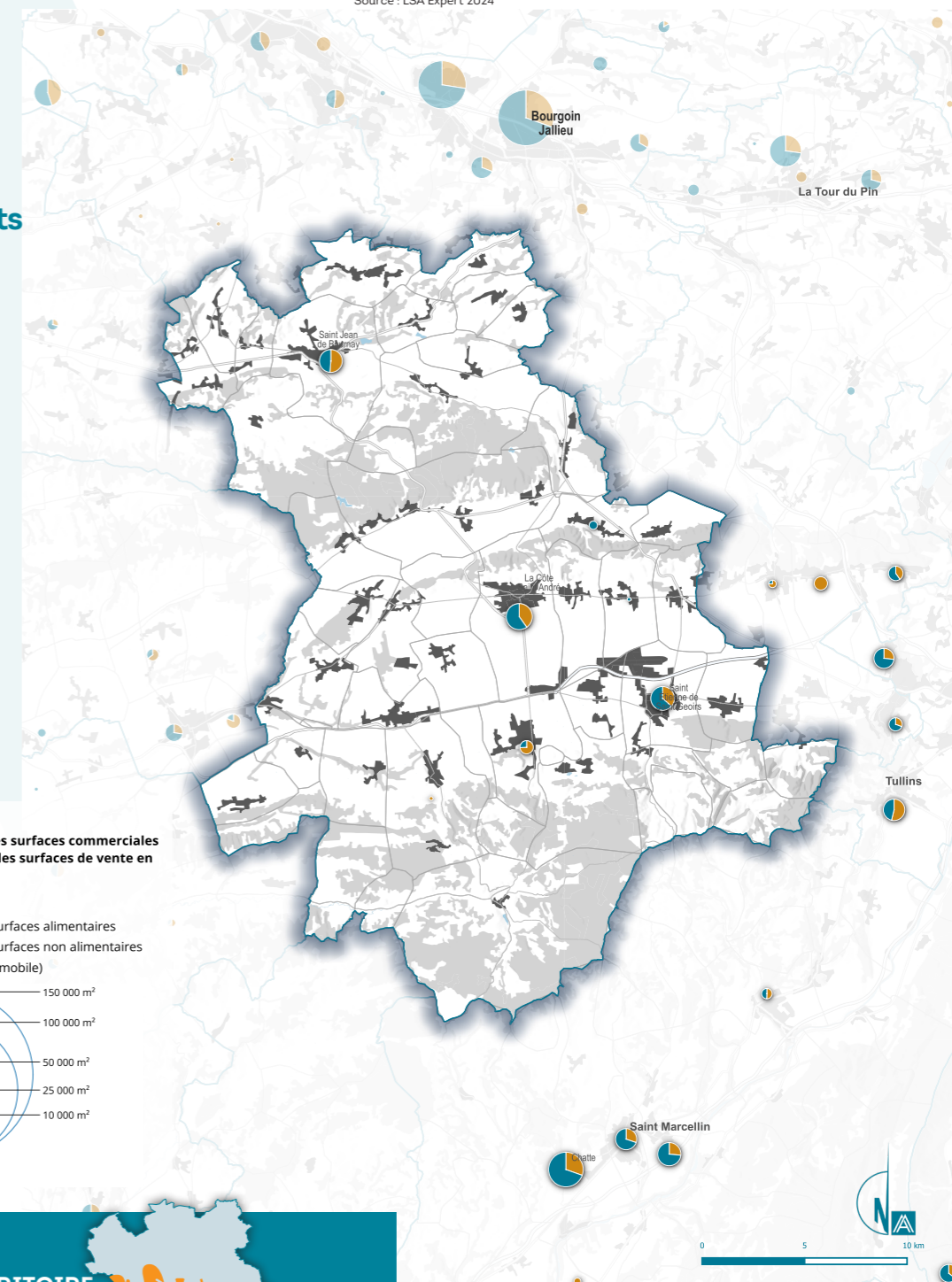
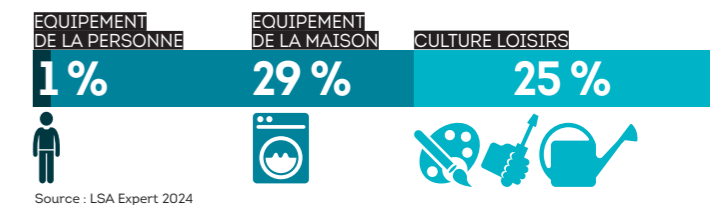


Source : LSA Expert 2024

37 GMS SUR LE TERRITOIRE
SOIT UNE DENSITÉ DE

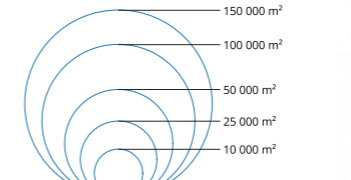
767 m² GMS pour 1 000 habitants
contre 860 dans l'aire grenobloise (11 EPCI)
Source : LSA Expert 2024

RÉPARTITION DES SURFACES DE VENTE DES GMS NON ALIMENTAIRES DU TERRITOIRE SUIVANT LA TYPOLOGIE D'ACTIVITÉ



Grandes et moyennes surfaces commerciales (> 300 m²) - somme des surfaces de vente en m² par commune

Part des surfaces alimentaires
Part des surfaces non alimentaires (hors automobile)



78 % PART DES DÉPENSES DES MÉNAGES DU TERRITOIRE FAITES SUR LE TERRITOIRE (RÉTENTION) EN ALIMENTAIRE ET NON ALIMENTAIRE

Source : CCI Grenoble - Enquête comportement d'achat 2022

Retrouvez certaines de ces données dans Vos territoires à la carte, outil interactif de cartographie statistique mis à disposition par l'Agence.