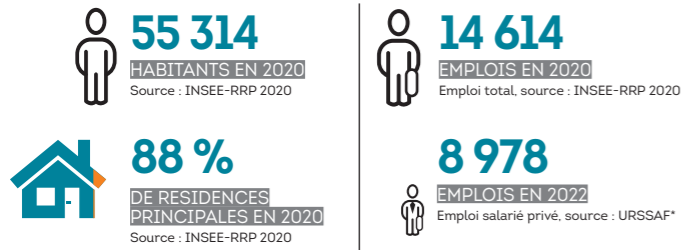


PORTRAIT TOURISTIQUE DE BIÈVRE ISÈRE



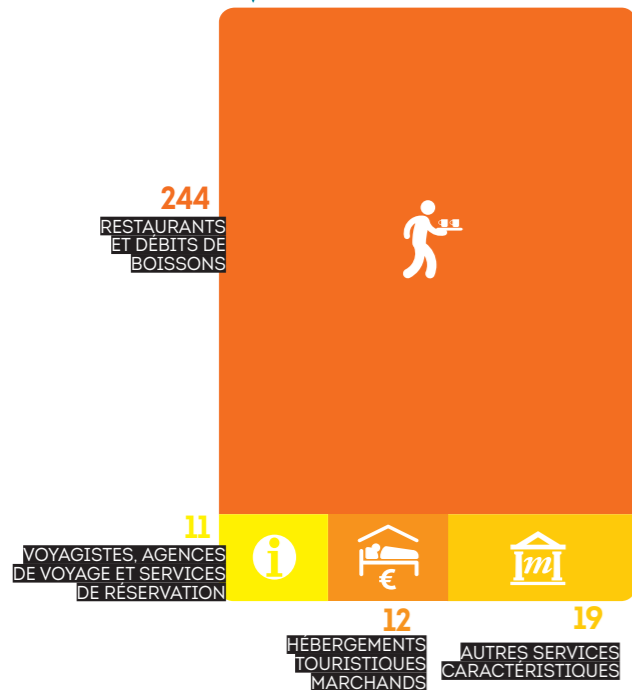
CHIFFRES CLÉS



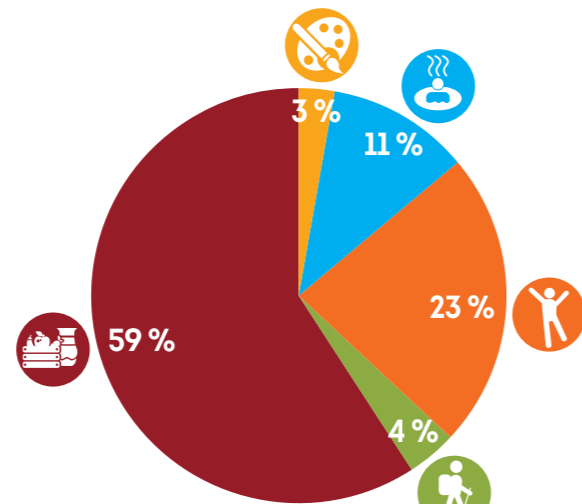
*Les effectifs salariés intègrent les effectifs intérimaires issus de la chaîne de production Acooss basée sur les données des BRC (Bordereaux Récapitulatifs de Cotisations) et de la DSN (Déclarations Sociales Nominatives).



EFFECTIFS SALARIÉS PAR TYPE D'EMPLOIS TOURISTIQUES EN 2023



RÉPARTITION DES TYPES D'ACTIVITÉS EN 2023



- ACTIVITÉS DE VENTE À DESTINATION DES TOURISTES ET DES LOCAUX (producteur et artisanat avec accueil de public)
- ACTIVITÉS DE PLEINE NATURE (randonnées, VTT, canyoning...)
- ACTIVITÉS DE LOISIRS ET SPORTIVES (sport équestre, natation, tennis...)
- ACTIVITÉS CULTURELLES (art, cinéma, histoire...)
- ACTIVITÉS DE BIEN-ÊTRE (massage, stretching, modelage...)
- ACTIVITÉS DE GLISSE (ski alpin, ski nordique, ski roue...)

Source : Apidae 2023 / Traitement Agence

OFFRE DE LOCATIONS TOURISTIQUES MEUBLÉES EN 2023



218

NOMBRE D'ANNONCES AIRBNB ET/OU ABRITEL 2023

150

NOMBRE D'ANNONCES AIRBNB ET/OU ABRITEL 2023 PROPOSÉES PLUS DE 120 JOURS/AN

116 €

PRIX MOYEN MINIMUM DES ANNONCES 2023

148 €

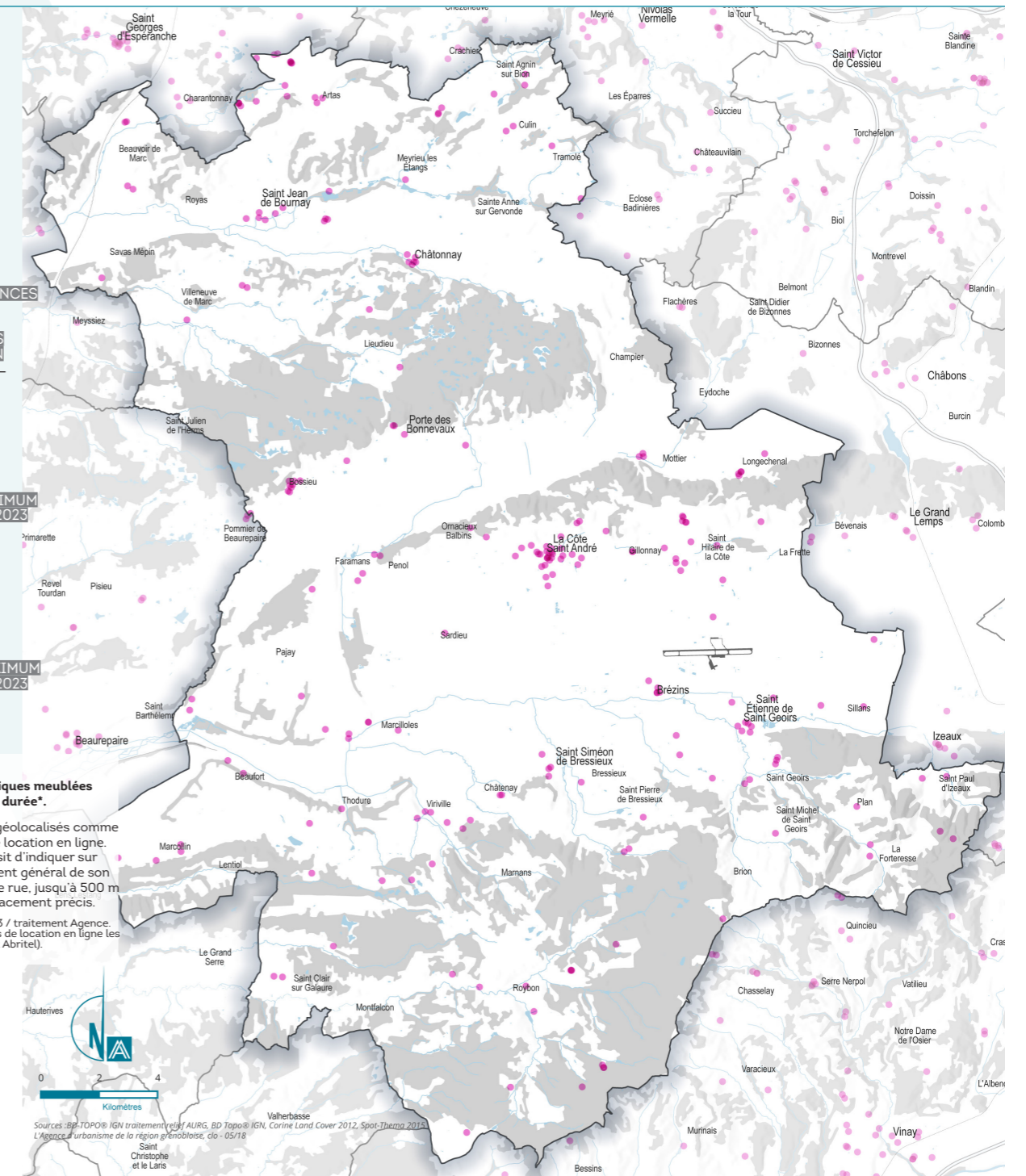
PRIX MOYEN MAXIMUM DES ANNONCES 2023

Légende carte

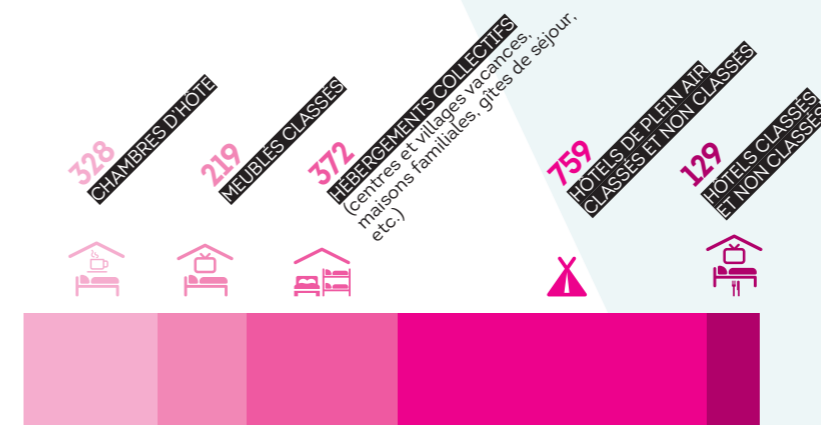
● Locations touristiques meublées ou locations courte durée*

*les « points » sont géolocalisés comme sur la plateforme de location en ligne. Le propriétaire choisit d'indiquer sur la carte l'emplacement général de son logement (au coin de rue, jusqu'à 500 m maximum) ou l'emplacement précis.

Source : LIWANGO 2023 / traitement Agence. A partir des plateformes de location en ligne les plus connues (AirBnB et Aritel).



RÉPARTITION DU NOMBRE DE LITS TOURISTIQUES MARCHANDS SELON LE TYPE D'HÉBERGEMENTS EN 2023



1 807

NOMBRE DE LITS MARCHANDS EN 2023

4 941

NOMBRE DE LITS EN RÉSIDENCES SECONDAIRES ET MEUBLÉS NON CLASSÉS EN 2023

Source : Isère Attractivité