

LES ESPACES DE BIODIVERSITÉ DE L'AIRE GRENOBLOISE

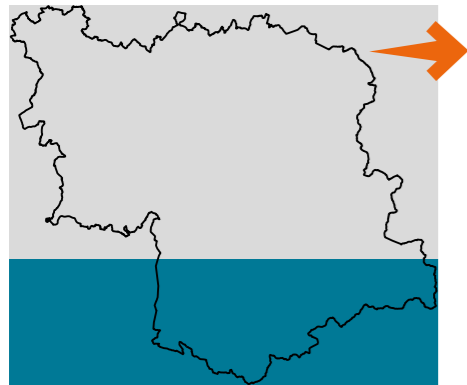


La Trame verte et bleue (TVB)
La Trame verte et bleue est une mesure du Grenelle de l'environnement pour enrayer le déclin de la biodiversité. Outil d'aménagement du territoire, la TVB consiste à préserver et restaurer les continuités écologiques au sein d'un réseau fonctionnel, aussi bien terrestre (trame verte) qu'aquatique (trame bleue). Ces continuités sont constituées de **réservoirs de biodiversité** reliés les uns aux autres par des **corridors écologiques**.

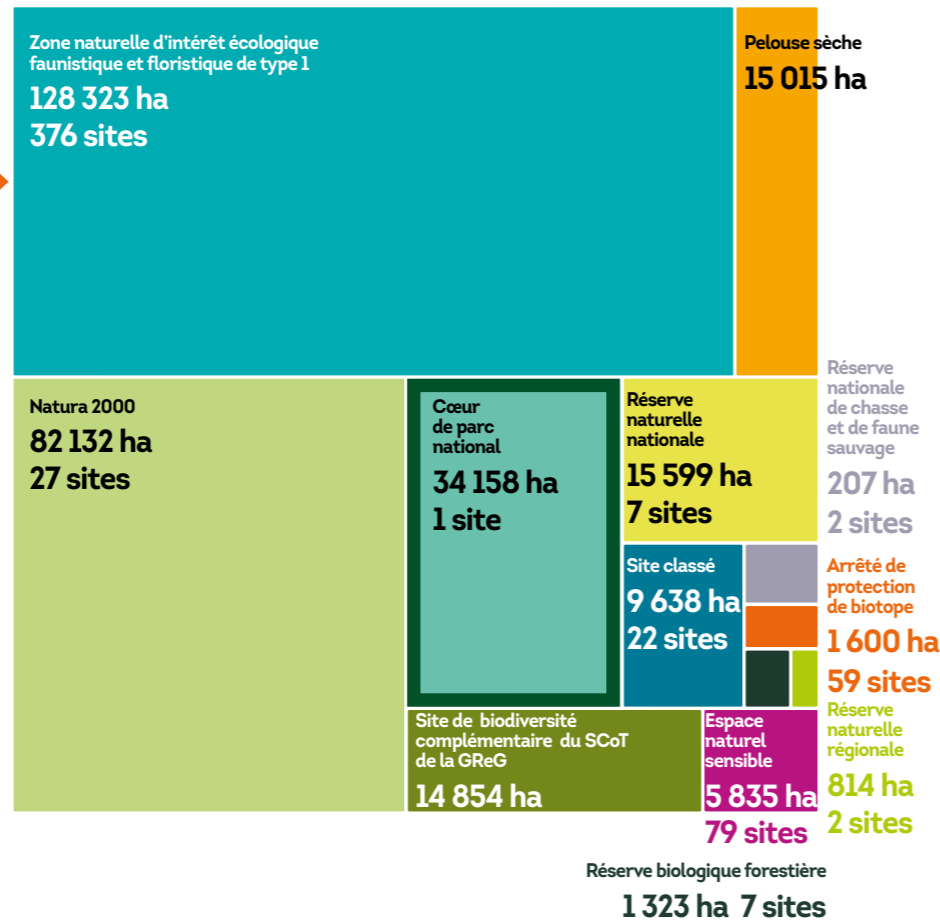
RÉSERVOIRS DE BIODIVERSITÉ ET STATUTS DES ZONAGES CONSTITUANT LA TVB

33 %

DU TERRITOIRE SONT COUVERTS PAR DES RÉSERVOIRS DE BIODIVERSITÉ RECONNUS PAR UN STATUT

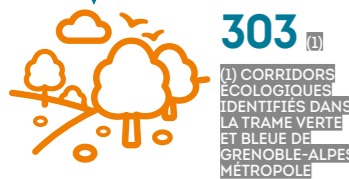


194 708 ha dont
144 657 ha de sites à statuts multiples



Les réservoirs de biodiversité
Espaces dans lesquels la biodiversité, rare ou commune, menacée ou non, est la plus riche ou la mieux représentée. Les espèces peuvent y effectuer l'ensemble de leur cycle de vie (alimentation, reproduction, repos).

CORRIDORS ÉCOLOGIQUES



Les corridors écologiques
Ils assurent les connexions entre les réservoirs de biodiversité et permettent de ce fait la circulation des flux d'espèces et de gènes vitaux pour la survie des populations et leur évolution.

ZONES HUMIDES

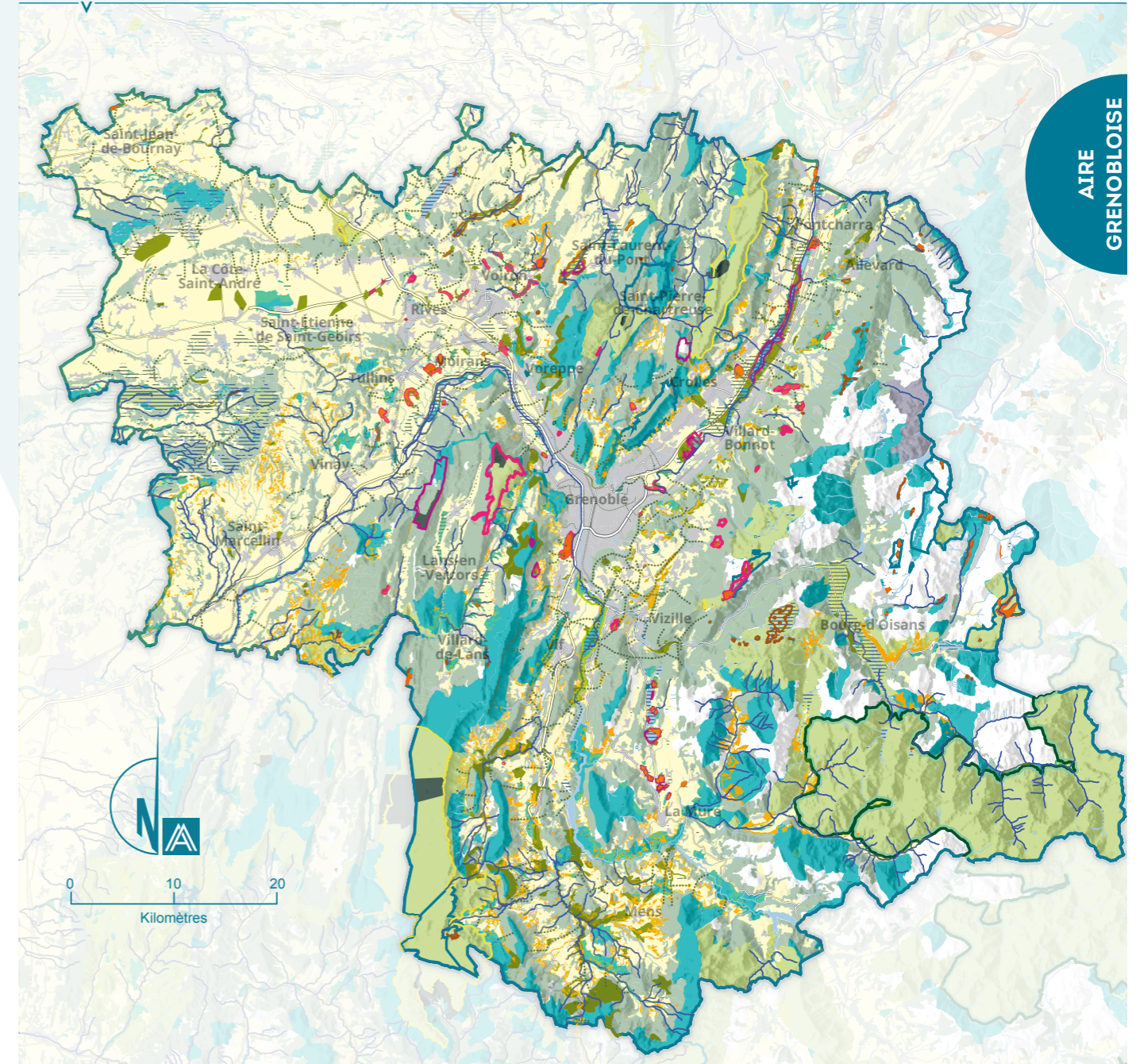


TRONÇONS TRAME BLEUE



Tronçons
Partie d'un cours d'eau d'intérêt pour la biodiversité.

SITES D'INTÉRÊT ÉCOLOGIQUE



AIRE GRENOBLOISE

1. Protection réglementaire

- Arrêté de protection de biotope (APB)
- Cœur de parc national
- Site classé
- Réserve nationale de chasse et de faune sauvage (RNCFS)
- Réserve biologique
- Réserve naturelle nationale (RNN)
- Réserve naturelle nationale - périmètre de protection
- Réserve naturelle régionale (RNR)

2. Protection conventionnelle

- Natura 2000

3. Protection par la maîtrise foncière

Espace naturel sensible (ENS)

- Départemental
- Communal

4. Inventaires de type patrimonial

- Inventaire départemental des pelouses sèches
- Inventaire des tourbières (2001)
- Zone naturelle d'intérêt écologique faunistique et floristique de type 1 (ZNIEFF)
- Inventaire départemental des zones humides

Éléments complémentaires TVB

- Site de biodiversité complémentaire du SCoT de la GReG
- Corridor écologique
- Tronçon de cours d'eau reconnu comme réservoir de biodiversité

Fond cartographique

- Espace artificialisé
- Espace agricole
- Autre espace naturel
- Forêt
- Rivière et plan d'eau

Cette carte n'est pas un document réglementaire. Elle illustre la connaissance actuelle des sites reconnus d'intérêt pour la biodiversité. Les réservoirs de biodiversité, dont les zonages sont détaillés dans cette cartographie, ne sont pas représentés : ils apparaissent par ailleurs dans les documents réglementaires de la Trame verte et bleue.